

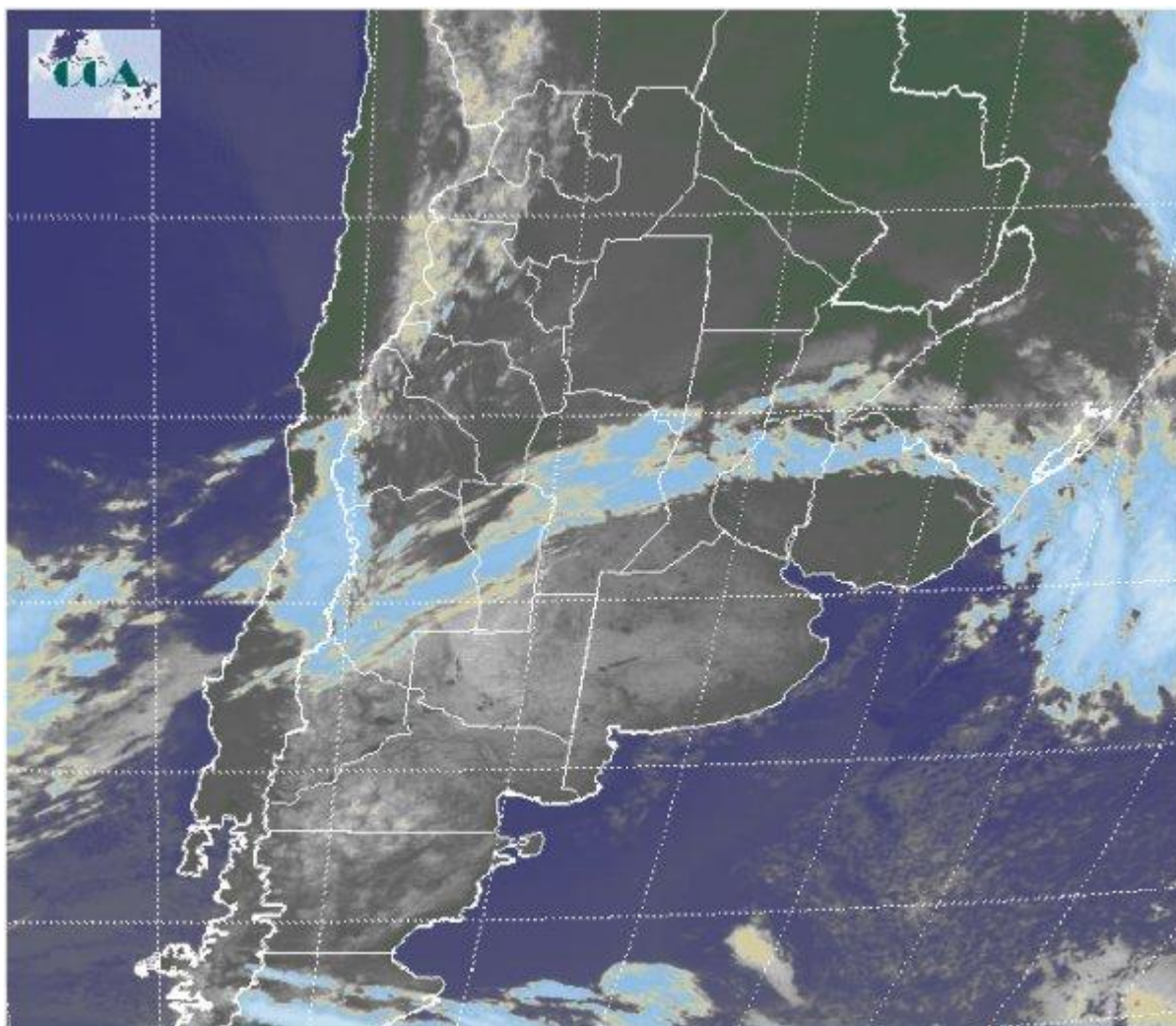


Imagen Satelital

Fecha: sábado, 20 de mayo de 2006

Hora: 07:40

Fuente: CCA



El sistema frontal se encuentra alejado del país y las altas presiones dominan la circulación en superficie durante hoy y mañana. Solamente se mantiene cierta influencia en localidades del noreste de la Mesopotamia, con nubosidad y algunas lloviznas. El ambiente en la región central se encuentra dominado por aire muy frío y seco avanzando hacia noreste. Las térmicas se ubican por debajo de los cero grado C sobre LP, centro y oeste de BA, sur de SF, sur de CB y SL dando lugar al despliegue de una amplia zona con heladas. Estas condiciones de clima riguroso se mantendrán mañana domingo,



BOLSA
DE COMERCIO
DE ROSARIO

 www.facebook.com/BCROficial


 twitter.com/bcrprensa

 es.linkedin.com/BCR

 www.instagram.com/BCR

 www.youtube.com/BolsadeRosario

 BOLSA DE COMERCIO DE ROSARIO
Córdoba 1402 - S2000AWV

 TELÉFONO
(54 341) 5258300 / 4102600

 EMAIL
contacto@bcr.comar

 WWW
bcr.comar



extendiéndose el área afectada algo hacia el noreste de la región. Para el lunes el corrimiento del sistema anticiclónico hacia el este posibilita el ingreso de aire desde el norte. Se espera entonces la recuperación lenta de las térmicas desde el noroeste de la pampeana aunque las mínimas sobre la zona sur se mantendrían aún bajas. Las condiciones atmosféricas estables imponen cielos despejados durante hoy sábado y algo a parcialmente nublados mañana y el lunes. El día lunes ataría acercándose un eje de bajas presiones desde el oeste hacia la región patagónica, con avance lento debido al anticiclón posicionado sobre el Atlántico. Ambos sistemas determinarían un fuerte contraste en el campo de presión, fenómeno que daría lugar a vientos intensos del sector sud, sudeste sobre el sur de la región central.

