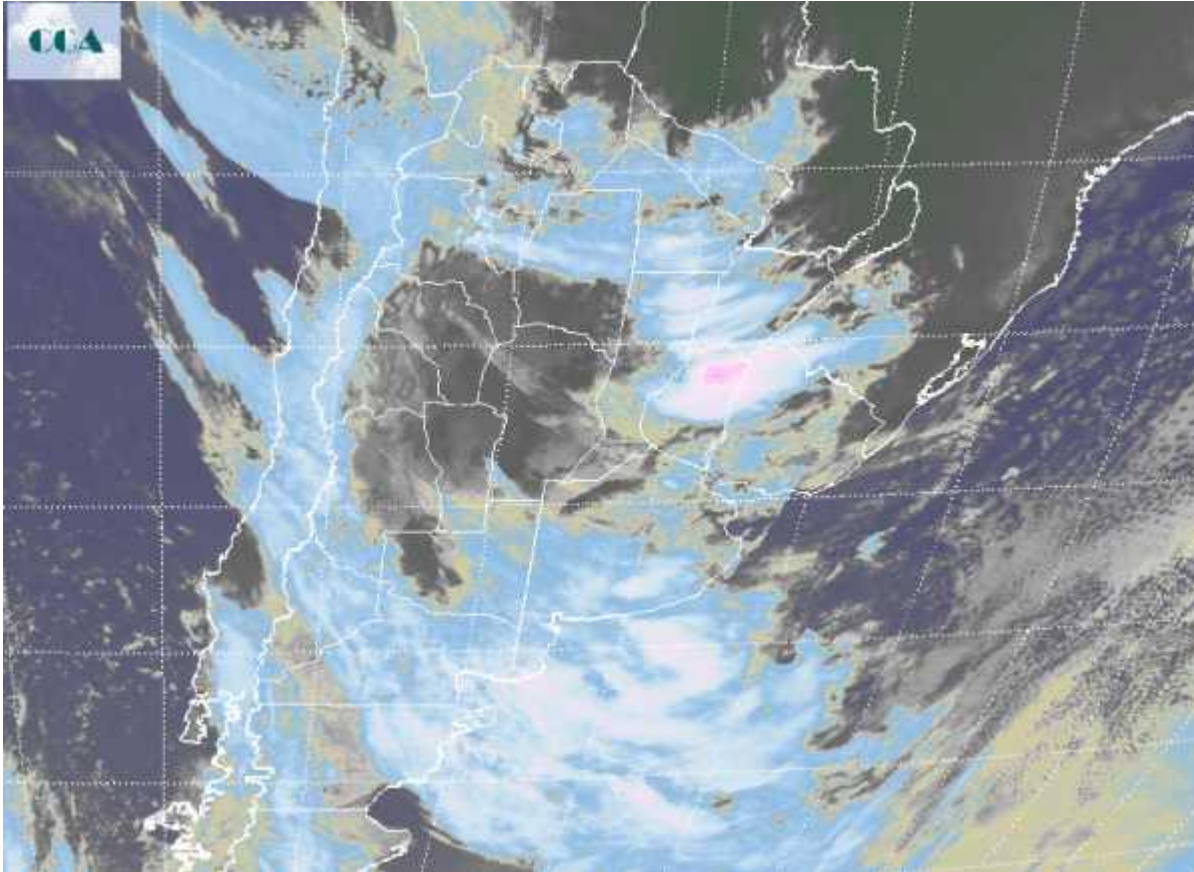


# Imagen Satelital

Fecha: viernes, 02 de junio de 2006

Hora: 07:10

Fuente: CCA



Las temperaturas mínimas de hoy se muestran por encima de los valores de jornadas anteriores, producto del importante avance de aire templado y húmedo favorecido por la circulación del norte. La imagen satelital esta mostrando un importante grado de cobertura, distinguiéndose dos zonas con distinto nivel de actividad. La primera hacia el noreste de la región pampeana es generada por el desarrollo de un sistema de baja presión, que está concentrando las tormentas más importantes sobre el noreste de ER, extendiendo su influencia hacia las zonas agrícolas del Chaco. Se espera que la principal actividad y los montos de lluvias mas elevados asociados a este sistema de tiempo, se concentren sobre el norte de ER, sur de Corrientes, noreste de SF y sudoeste de Chaco. En esta amplia zona podrían darse acumulados superiores a los 40 mm. Este sistema tiende a moverse hacia Uruguay, por lo cual la eficiencia de las precipitaciones hacia el norte de BA se ve reducida y los montos de lluvia serían inferiores. Por otra parte se observa ingresando desde el sudoeste un sistema frontal que esta dejando algunas lluvias ligeras en el sudoeste, las cuales



seguirán desplegándose en forma modesta a lo largo de la jornada de hoy sobre el centro sur de BA y LP. No se observan condiciones favorables para que se desarrollen tormentas de importancia sobre este sector y por lo tanto las lluvias serian del orden de 10 mm. El mal tiempo continúa hasta entrado el sábado con la conjunción de los dos sistemas de tiempo. Las condiciones mejoran finalizando el día con el ingreso de altas presiones desde el sudoeste y disminución de la nubosidad. Como es normal en esta época el anticiclón favorecerá la irrupción de aire frío que se notará en las marcas térmicas del domingo y lunes.

