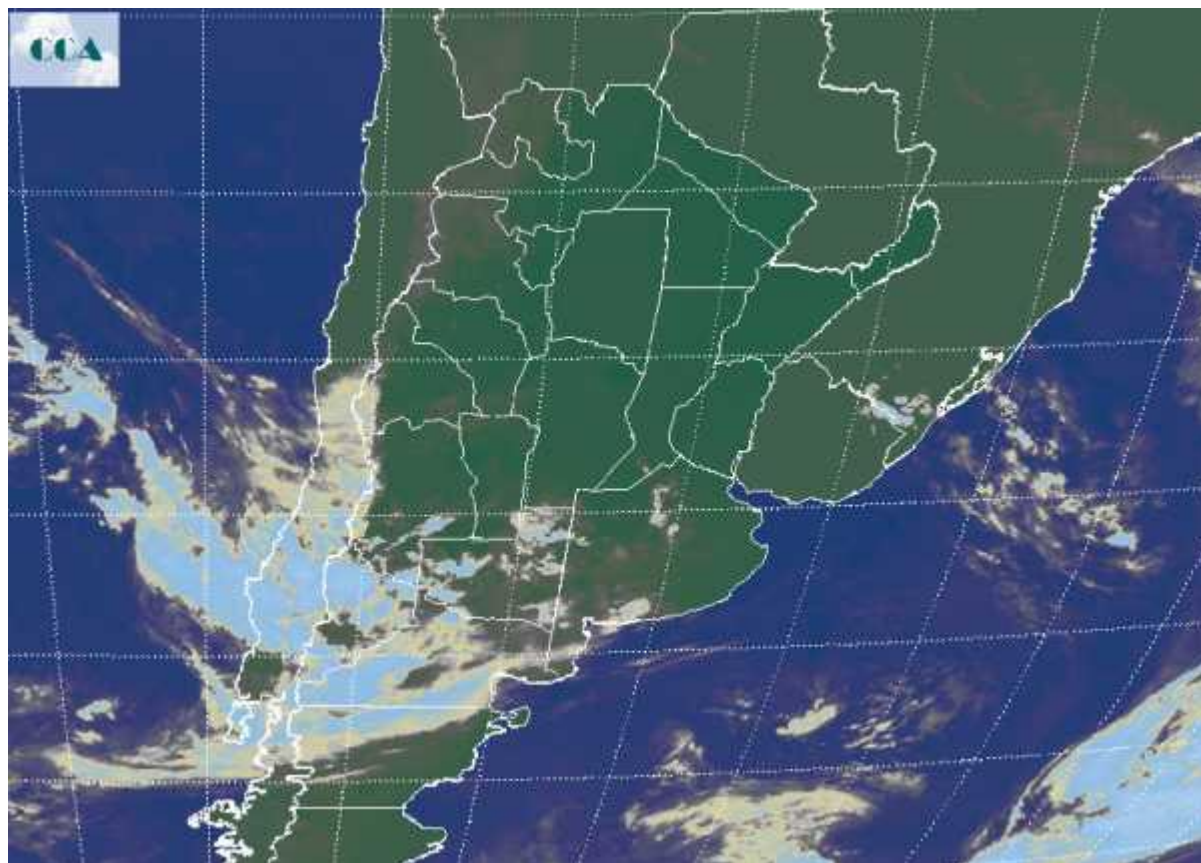


Imagen Satelital

Fecha: Lunes, 05 de junio de 2006

Hora: 07:10

Fuente: CCA



Luego del pasaje frontal que dejara las lluvias del viernes y sábado, se ha observado el correspondiente ingreso de aire frío. El mismo ha provocado un marcado cambio en las condiciones ambientales con mínimas frescas en toda la región pampeana, aunque en general sin heladas. Como es habitual el aire frío tuvo mayor incidencia sobre el sudeste de BA, donde las mínimas se ubicaron en valores cercanos o ligeramente por debajo de cero grado. Bancos de nieblas y neblinas se han reportado desde gran parte de la Mesopotamia, Formosa, Chaco, este de SF y noreste de BA. Las temperaturas máximas para la jornada de hoy se ubicarán entre los 15° y 18°C, de sur a norte, registros cercanos o ligeramente por debajo a los esperados para la época. Anticipando, la evolución del estado del tiempo para la semana, se observan perturbaciones de baja presión actuando frente a las costas chilenas y afectando el norte de la Patagonia. Este proceso lentamente se irá fortaleciendo definiendo una nueva zona frontal a partir del miércoles. Es posible que desde la tarde del miércoles. Las primeras salidas de los campos de precipitación nuevamente dejan con poca provisión de agua a



LP y el sudoeste de la región pampera en general. Las lluvias sobre CB, tampoco tendrían importancia. Como es normal en la época, los sistemas precipitantes alcanzarían una mejor performance sobre el este de la región pampeana: este de BA, gran parte de SF y ER.

