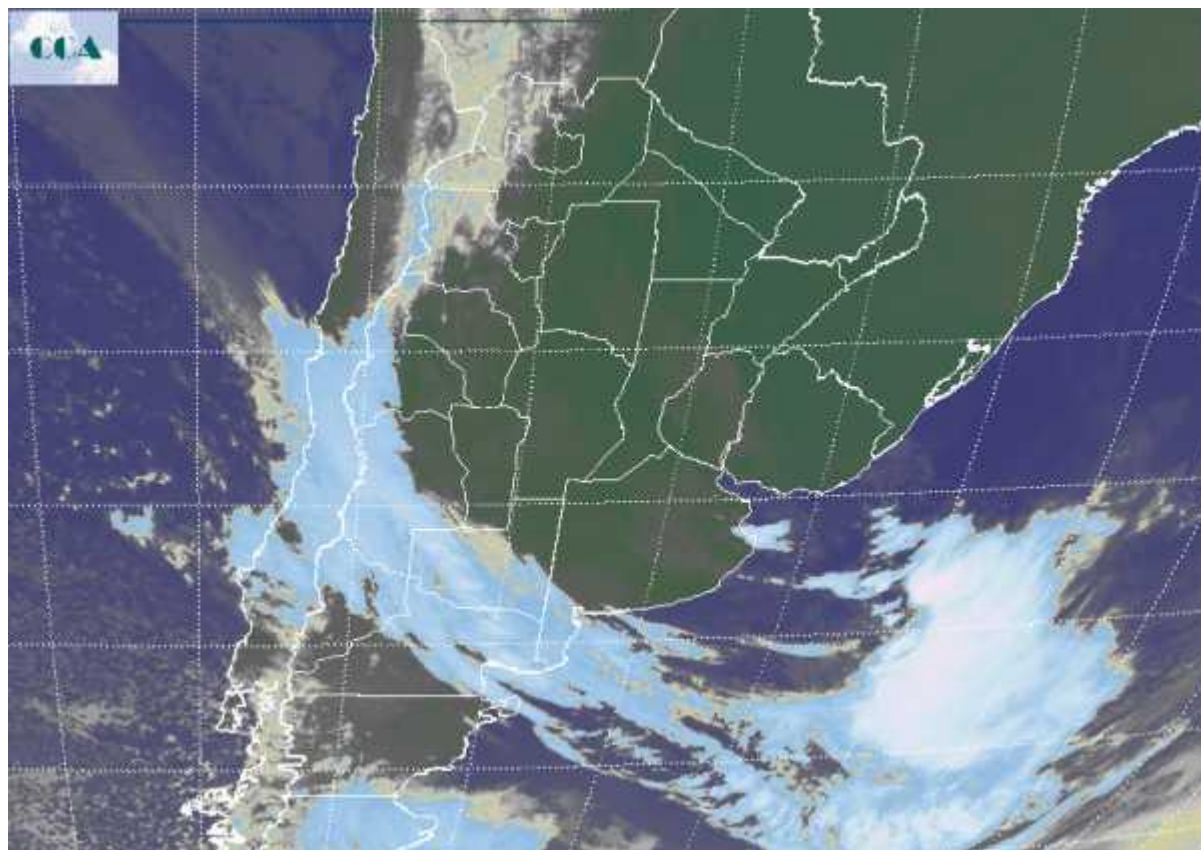


## Imagen Satelital

Fecha: jueves, 08 de junio de 2006

Hora: 07:10

Fuente: CCA



El avance de aire cálido y húmedo sobre la región pampeana se ha traducido en un amanecer templado sobre BA, CB y parte de SF. Los registros son más cálidos sobre ER, norte de SF y el NEA, en general del orden o superiores a los 20°C. Este comportamiento térmico es acompañado por altos valores de humedad, por lo cual son lógicos los reportes e nieblas y neblinas sobre gran parte de BA, sur de SF y sectores del NEA. Queda en claro que la disponibilidad de humedad no será limitante para la formación de sistemas precipitantes. Habrá que ver entonces, con cuanta energía avanza el frente que se observa ingresando sobre el sudoeste de la región. La jornada de hoy dejará máximas elevadas, bastante apartadas de las esperadas para la época. Debemos recordar que en la imagen solo se colorean los toques nubosos mas destacados. Sin embargo gran parte de BA presenta cielos parcialmente nublados, los cuales en muchos casos son invisibles por la niebla. También se observan coberturas parciales sobre ER y centro de SF. Los cielos se observan mas despejados sobre CB y sur de SF. Las lluvias previstas a partir de la tarde de hoy, tenderían a recostarse



sobre el este de la región pampeana. El sistema frontal se potenciaría cuando alcance el noreste de BA. Hacia la noche de hoy se pueden dar algunas tormentas en la zona, aunque los registros acumulados no serían demasiado importantes. Estas lluvias también alcanzarían el sudeste de BA, aunque en forma menos eficiente. Al ingresar al día viernes, el sistema frontal adquiere mayor inestabilidad sobre la provincia de ER y es posible que se den registros mayores sobre el noreste de esta provincia. El estado del tiempo mejora desde el sur durante el transcurso del viernes con descenso de temperatura. Las lluvias se corren hacia el norte de la Mesopotamia y el sur de Brasil durante el sábado.

