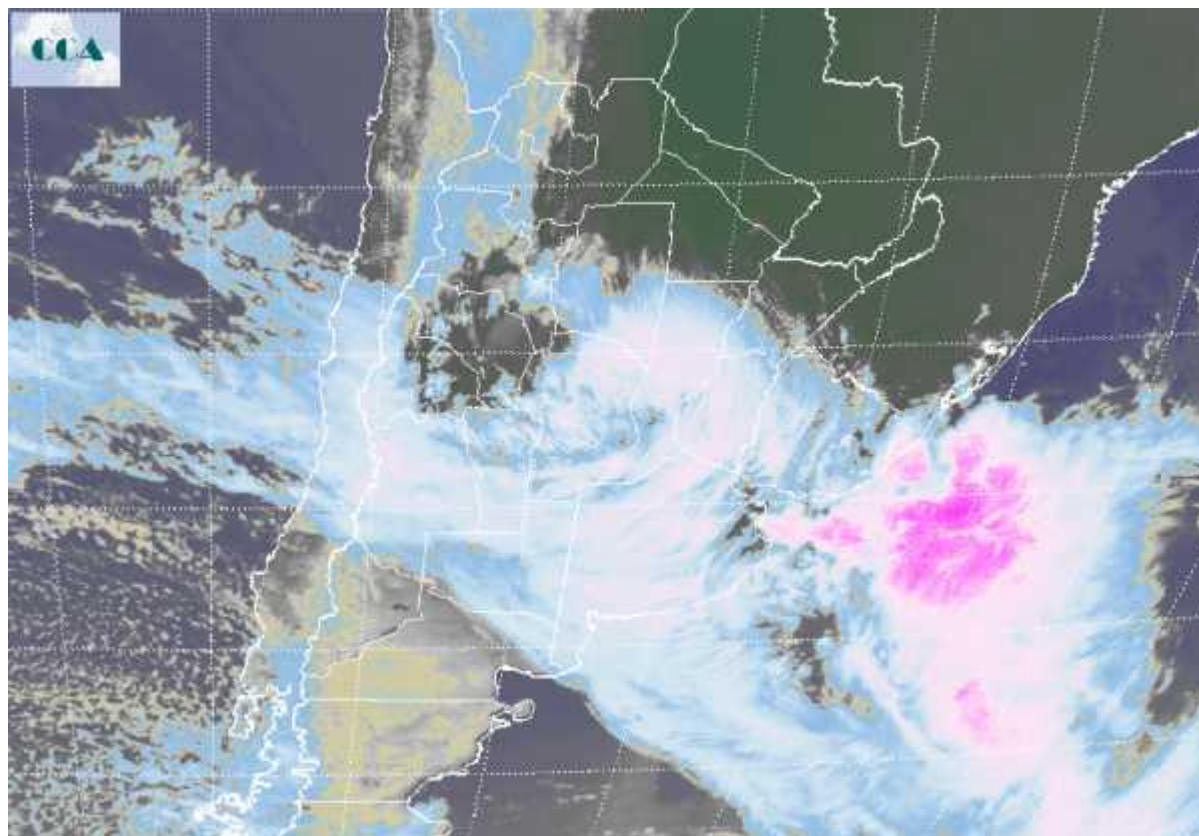


Imagen Satelital

Fecha: miércoles, 12 de julio de 2006

Hora: 07:10

Fuente: CCA



Nuevamente el aire cálido y húmedo ha retomado posiciones sobre la región pampeana con importante presencia. Los registros de temperatura y humedad del inicio de la jornada de hoy revelan la presencia de una masa de aire que no es habitual para la época del año. En general se observan valores de humedad relativa superiores al 90% y temperaturas mínimas que no han descendido de los 10°C, siendo bastante mas elevadas sobre la franja central y el noreste del país. El aire cálido que avanza desde el noreste, ha formado un frente caliente el cual genera un importante nivel de inestabilidad y facilita el despliegue de amplias coberturas nubosas sobre la franja central. La rama principal de este frente se sitúa sobre el océano y es allí donde la nubosidad ha alcanzado importante desarrollo y donde las precipitaciones serán intensas. Hacia el continente la cobertura nubosa es muy extendida, sin embargo los modelos de pronóstico no están asociando precipitaciones a este importante sistema de tiempo. Sobre el sur de la región pampeana ya se ha definido la zona frontal fría, lo cual se constituye en otra inestabilidad que actúa sobre el aire cálido y húmedo, favoreciendo el ensamble con las coberturas nubosas generadas por el frente caliente. A pesar del complejo panorama



que presentan las condiciones meteorológicas en el inicio de la jornada de hoy, como mencionamos anteriormente, los modelos de pronóstico no dejan precipitaciones de importancia sobre el área de cobertura. Lluvias inferiores a los 10 mm pueden darse sobre el este de BA, centro sur de ER y este de SF. No obstante las predicciones, la situación actual es favorable para que puntualmente se observen tormentas que escapan al pronóstico de escala regional y consecuentemente pueden darse algunos registros puntuales con lluvias destacadas. La situación no parece favorecer a las zonas secas.

