

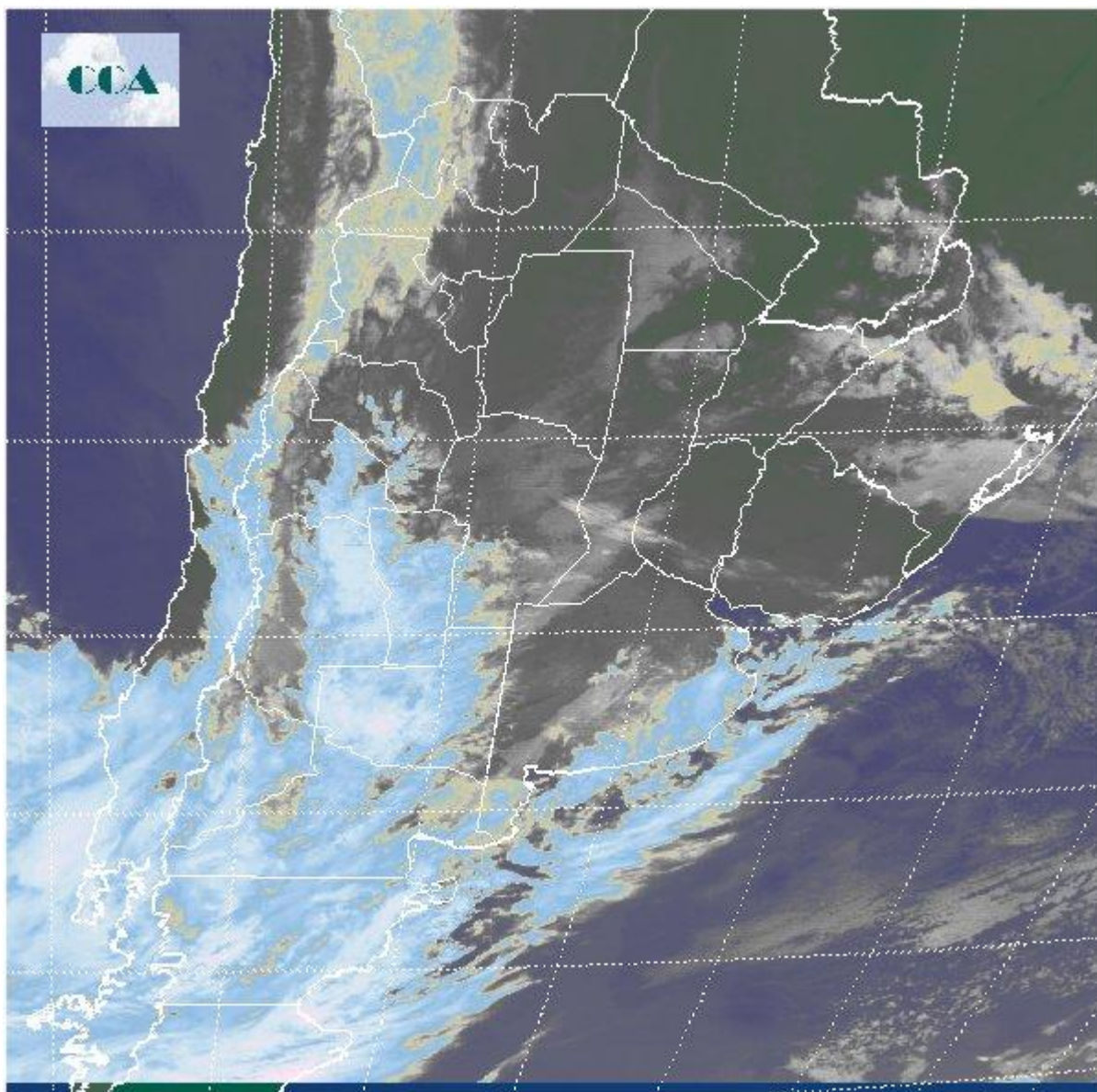


Imagen Satelital

Fecha: sábado, 15 de julio de 2006

Hora: 07:40

Fuente: CCA



BOLSA
DE COMERCIO
DE ROSARIO

 www.facebook.com/BCROficial


 twitter.com/bcrprensa


 es.linkedin.com/BCR

 www.instagram.com/BCR

 www.youtube.com/BolsadeRosario

 BOLSA DE COMERCIO DE ROSARIO
Córdoba 1402 - S2000AWV

 TELÉFONO
(54 341) 5258300 / 4102600

 EMAIL
contacto@bcr.comar

 WWW
bcr.comar



El frente estacionario al norte del país determina nubosidad y algunas lluvias débiles sobre la región del NEA. En la imagen de hoy se observa nubosidad sobre LP, SL, MDZ y el este de BA como resultado de ondas cortas en los niveles medios. El ambiente aún se mantiene frío en la región central con valores de las temperaturas mínimas que alcanzan valores negativos y mantienen el despliegue de heladas. Paulatinamente el cambio de la circulación del aire ira rotando favoreciendo el ingreso de aire mas templado por el oeste de la región central contribuyendo a atemperar las térmicas. Este efecto se haría mas notorio a partir del lunes. Se espera además que el extremo superior de un nuevo sistema frontal atravesando la Patagonia durante el domingo vaya dejando a su paso lagunas precipitaciones leves sobre LP y el sur sudeste de BA.

