



Guía Estratégica para el Agro

# Las últimas lluvias de abril siguen manteniendo en vilo a la cosecha

El mayor embate de las últimas lluvias estuvo en la zona del litoral con acumulados superiores a los 200 mm. En la franja central, el centro de Entre Ríos y el sur de Santa Fe se superaron los 50 mm. Un nuevo centro de alta ...

El mayor embate de las últimas lluvias estuvo en la zona del litoral con acumulados superiores a los 200 mm. En la franja central, el centro de Entre Ríos y el sur de Santa Fe se superaron los 50 mm. Un nuevo centro de alta presión acompañado de bajas temperaturas mantendrá el buen tiempo por lo menos hasta el domingo 30 de abril.

La cosecha sigue muy vulnerable a nuevos escenarios de lluvia en la franja que comprende a Chaco, la región este de Santiago del Estero, Santa Fe, Entre Ríos, el oeste de Córdoba y buena parte de Buenos Aires y La Pampa. Si bien la situación se ha distanciado de la gravedad que ocasionaron los temporales de abril del 2016, el riesgo ante nuevas precipitaciones sigue latente. La reiteración de condiciones adversas podría provocar desde demoras en la cosecha y problemas en la logística a nuevas pérdidas de áreas productivas.



BOLSA  
DE COMERCIO  
DE ROSARIO

 [www.facebook.com/BCROficial](http://www.facebook.com/BCROficial)


 [twitter.com/bcrprensa](https://twitter.com/bcrprensa)

 [es.linkedin.com/BCR](https://es.linkedin.com/company/BCR)

 [www.instagram.com/BCR](https://www.instagram.com/BCR)

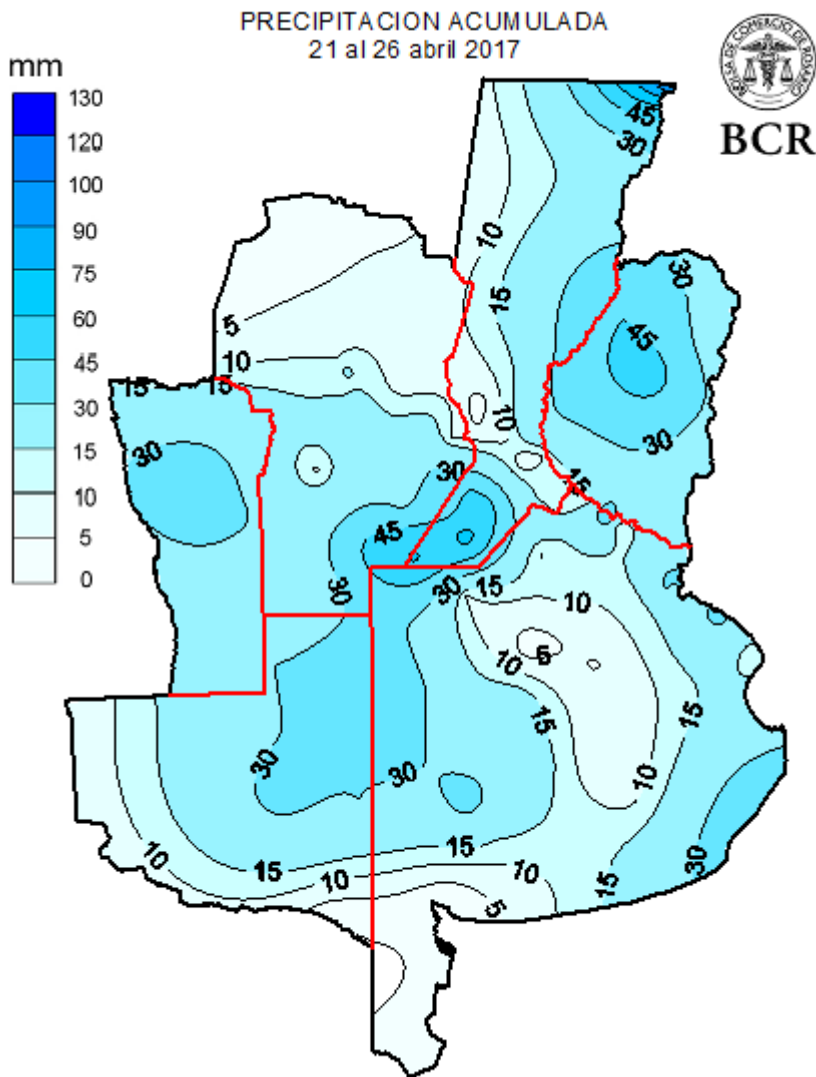
 [www.youtube.com/BolsadeRosario](https://www.youtube.com/BolsadeRosario)

 BOLSA DE COMERCIO DE ROSARIO  
Córdoba 1402 - S2000AWW

 TELÉFONO  
(54 341) 5258300 / 4102600

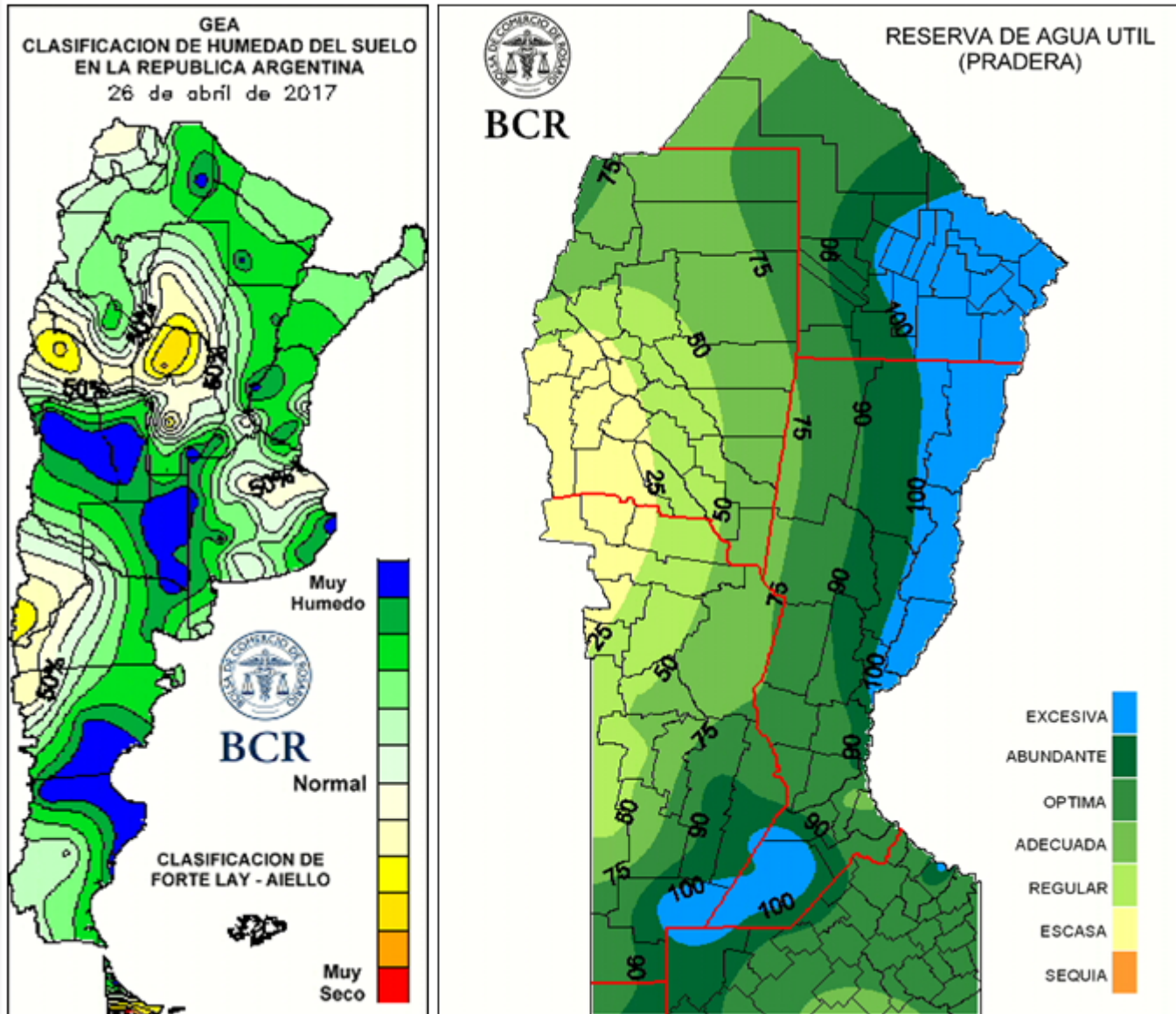
 EMAIL  
contacto@bcr.com.ar

 WWW  
bcr.com.ar



Elaborado con datos propios y publicos del SMN

Durante los días 23, 24 y 25 de abril se desarrollaron lluvias generalizadas con acumulados muy importantes en las provincias litoraleñas. Por ejemplo, en la localidad de Corrientes se midieron 212 mm, y en Resistencia 158 mm. En la región núcleo se destacaron: en el sur de Santa fe las localidades de María Teresa con un total de 65 mm, Rufino con 62 mm y Chovet 52 mm. En la provincia de Buenos Aires Villegas superó los 30 mm. Las precipitaciones acumularon entre 30 y 45 mm en el noreste de la Pampa y la franja vecina del noroeste de Buenos Aires, volviendo a generar un escenario de excesos hídricos.



Por lo pronto, se espera que el centro de alta presión que se está instalando acompañado de una importante masa de aire frío mantenga al territorio nacional libre de precipitaciones por los próximos cinco días.