



 Economía

# 1 de cada 5 dólares que exporta Argentina se genera en la provincia de Santa Fe

Guido D'Angelo - Emilce Terré

Santa Fe cerró nuevamente el año 2020 como la segunda provincia más exportadora. Los complejos agroindustriales, grandes protagonistas de la canasta exportadora santafesina. Buenas noticias en lo que va del año y perspectivas para el resto de 2021.

Ha sido detallado en más de una oportunidad que [el Gran Rosario es el nodo portuario agroexportador más importante del mundo](#), al tiempo que cerca del [40% de las exportaciones argentinas se exportan por sus puertos](#). No obstante, estas exportaciones de bienes tienen origen en diversas provincias del territorio argentino.

Siguiendo la metodología del INDEC, que detalla el origen de las exportaciones argentinas por provincia, si tomamos a Santa Fe nos encontramos con la **segunda provincia más exportadora del país**. Tanto en valor así como en tonelaje exportado, la provincia concentra más del 20% del valor de las exportaciones argentinas. Santa Fe se encuentra sólo por detrás de la provincia de Buenos Aires, que concentra el 35% de los despachos.



1 de cada 5 dólares que exporta Argentina se genera en la provincia de Santa Fe - 07 de Mayo de 2021




El año pasado la provincia de Santa Fe generó exportaciones por más de 27 millones de toneladas, por un valor superior a los US\$ 11.239 millones. Con estos datos, el 2020 cierra con una caída del 22,1% en las cantidades y del 21,2% en los montos exportados. No se debe perder de vista que el 2019 mostró el mayor tonelaje exportado con origen en Santa Fe de la historia. Esta marca se vio difícil de igualar, con un panorama productivo muy diferente en un 2020 atravesado por el déficit de precipitaciones y la pandemia. Los productos de exportación santafesinos sufrieron una baja más pronunciada que la que se observó a nivel nacional. Argentina finalizó el 2020 con exportaciones totales por US\$ 54.093 millones, mostrando caídas del 8,5% en cantidades y 15,7% en dólares respecto del 2019.

### ¿Qué productos exporta Santa Fe?

En el promedio de los últimos tres años, cerca del 39% del valor total de las exportaciones santafesinas consistió en harina y pellets de soja, totalizando más de US\$ 5.000 millones por año. Considerando los despachos externos de harina y pellets de soja cosechada en Santa Fe (que promedian 14 Mt), la provincia alcanza una participación del 52% sobre el total promedio exportado a nivel nacional en este rubro (27 Mt). Naturalmente, dada la envergadura de la estructura industrial del Up River, esta participación se incrementa considerablemente si se consideran los despachos de subproductos a base de soja cosechada en otras provincias, pero procesadas en Santa Fe, alcanzando alrededor del 98% de las exportaciones totales de estos subproductos.

1 de cada 5 dólares que exporta Argentina se genera en la provincia de Santa Fe - 07 de Mayo de 2021

 <b>Principales productos exportados con origen en Santa Fe</b> Valores FOB en millones de dólares			
Producto	Promedio 1998-2000	Promedio 2008-2010	Promedio 2018-2020
1 Harina y pellets de soja	1.445	5.747	5.031
2 Aceite de soja	944	2.962	2.002
3 Secreto estadístico	-	-	1.653
4 Carne bovina	178	351	768
5 Maíz en grano	170	387	638
6 Poroto de soja	230	854	435
7 Trigo y morcajo	175	196	415
8 Vehículos automóviles terrestres	150	601	-
9 Productos diversos de las industrias químicas	30	708	-
10 Biodiesel	0	0	544
11 Leches preparadas	95	242	156
12 Resto	997	2.507	1.414
<b>Total</b>	<b>4.414</b>	<b>14.554</b>	<b>13.057</b>

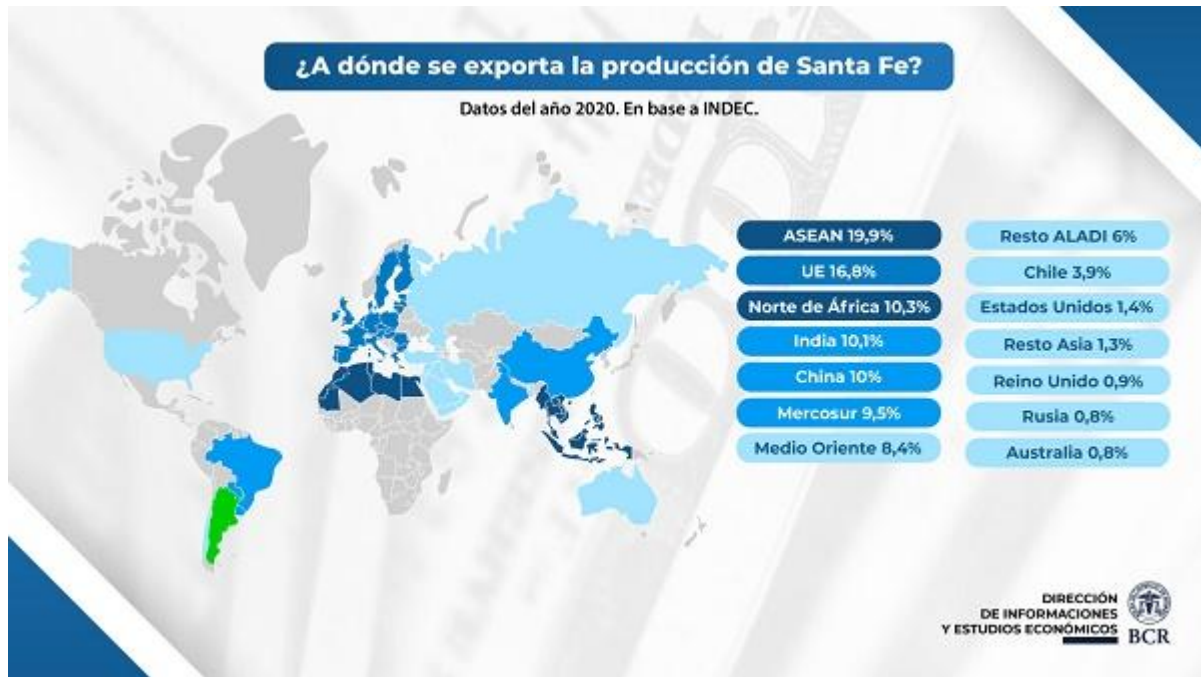
**@BCRmercados en base a INDEC e IPEC**

En un contexto de baja de exportaciones para el último año, es muy destacable el desempeño de la carne vacuna. Sólo en el 2020 Santa Fe generó exportaciones de esta carne por cerca de US\$ 800 millones. El trigo y el maíz también se destacan en la provincia, creciendo sus exportaciones promedio 112% y 65% respectivamente, si comparamos el promedio 2008-2010 con el 2018-2020. Lamentablemente, el secreto estadístico impide analizar aún más exhaustivamente otros bienes exportados.

#### ¿A dónde se exporta la producción de Santa Fe?

En el 2020 Santa Fe registró exportaciones a más de 137 países, sobre los 224 destinos de exportaciones argentinas. El año pasado el principal socio comercial de la provincia fue la India, con negocios por más de US\$ 1.111 millones, que se explican casi en su totalidad en el aceite de soja. Siguen de cerca China y Vietnam, con US\$ 1.100 y US\$ 928 millones, respectivamente.

1 de cada 5 dólares que exporta Argentina se genera en la provincia de Santa Fe - 07 de Mayo de 2021



La provincia produce y exporta para China principalmente carnes, representando este rubro más de la mitad de los montos que se despacharon el año pasado. El gigante asiático fue el país de destino para la mayor cantidad de exportaciones santafesinas en 2019, y nuevamente en 2020 logra valores de exportación muy elevados. Por su parte, Vietnam, Indonesia y Malasia, países integrantes de la ASEAN, son clientes de peso en la compra de harina y pellets de soja, además de buena parte de los despachos de trigo.

Brasil es un cliente muy relevante y un destino muy diversificado en términos de los bienes que se exportan. El año pasado las exportaciones con origen en Santa Fe fueron en un 25% productos primarios, un 33% manufacturas de origen agropecuario y un 42% manufacturas de origen industrial. Asimismo, al interior de estos grandes rubros los bienes exportados se desagregan aún más.

Finalmente, el bloque económico de mayor peso en las exportaciones santafesinas es la Unión Europea, superando en conjunto a cualquiera de los países antes mencionados, con más de US\$ 1.848 millones exportados en 2020. Los Países Bajos, Italia, España y Polonia son los destinos más importantes de los productos de Santa Fe. Harina, pellets y biodiesel resultan los productos destacados en las exportaciones santafesinas a los países del bloque europeo.

### ¿Qué esperar del 2021?

Este año nos encuentra con un panorama mucho más alentador para la economía mundial. Más vacunación representará mayor crecimiento económico y consecuentemente, una mayor demanda de los productos de exportación de Santa Fe. Además, las importantes subas de precios internacionales que vienen registrando los productos de exportación de la provincia son de enorme utilidad a la hora de dinamizar y profundizar el comercio exterior de nuestro país. La provincia de Santa Fe es una exportadora de peso de la agroindustria argentina, al mismo tiempo que tiene la capacidad para

Pág 4



1 de cada 5 dólares que exporta Argentina se genera en la provincia de Santa Fe - 07 de Mayo de 2021

exportar desde biotecnología de primera línea mundial hasta válvulas para Ferrari, la conocida compañía mundial de automóviles deportivos.

De acuerdo con el Instituto Provincial de Estadística y Censos (IPEC), las exportaciones santafesinas en el primer bimestre del año mostraron un crecimiento del 64% en valor y del 17% en volumen exportado, con perspectivas aún muy favorables para el segundo bimestre (marzo-abril 2021). De afianzarse esta tendencia, la actividad exportadora, con las industrias conexas que le prestan servicios, puede contribuir a dinamizar la economía santafesina después de la aguda crisis que trajo aparejada la pandemia de COVID-19.

