

Economía

¿Quién es el principal socio comercial de cada provincia argentina?

Guido D'Angelo - Emilce Terré

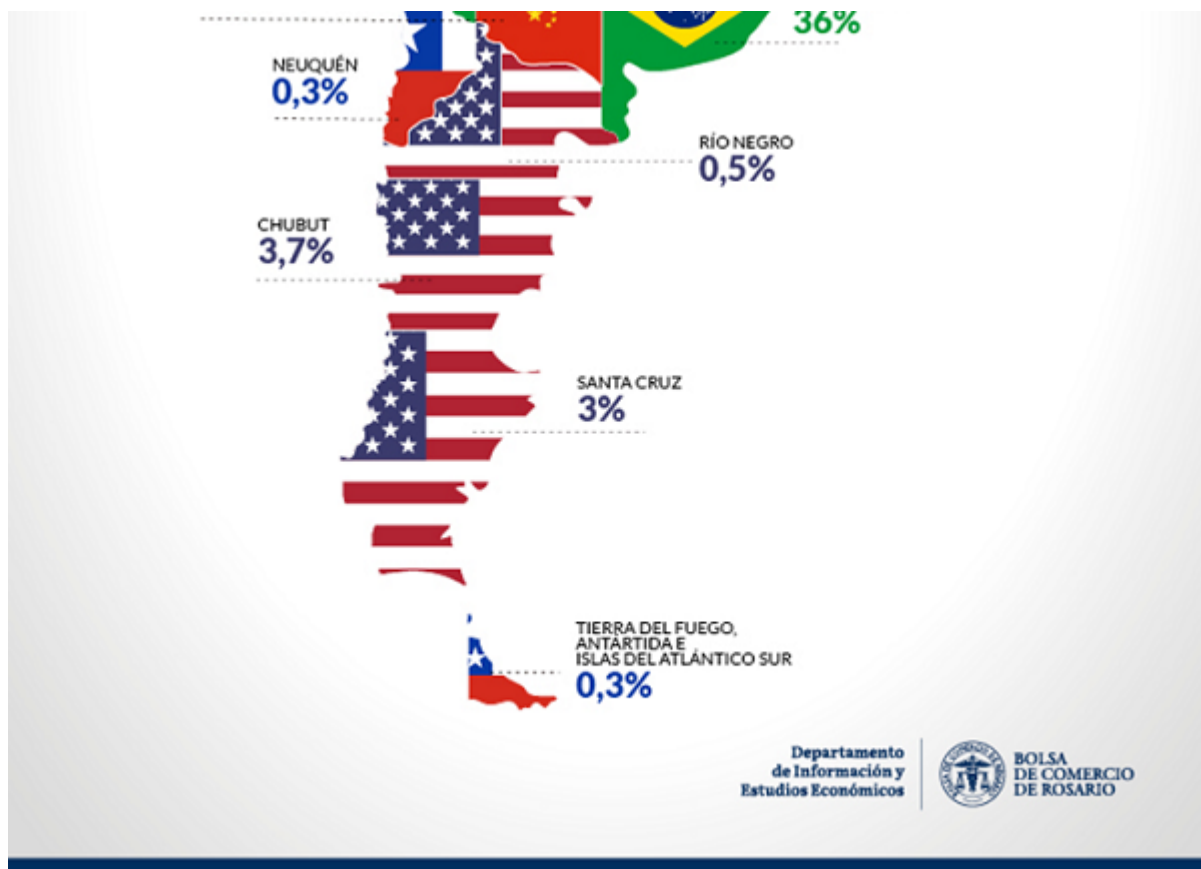
Mostramos los principales destinos de exportación de cada provincia argentina, sus productos y su participación en las exportaciones nacionales. Santa Fe, un motor clave para las exportaciones nacionales.

Las provincias argentinas exportaron productos y servicios a más de 148 países en 2021, con un enorme protagonismo de la Región Centro. En particular, la Provincia de Santa Fe generó casi uno de cada cuatro dólares exportados por Argentina.



Pág 1

¿Quién es el principal socio comercial de cada provincia argentina? - 23 de Septiembre de 2022



Santa Fe, un motor clave para las exportaciones nacionales

Con el 23% de las exportaciones nacionales, Santa Fe se consolida año tras año como la segunda provincia más exportadora del país, sólo por detrás de la Provincia de Buenos Aires. En 2021, las exportaciones con origen en Santa Fe crecieron más de un 57%, **el mayor crecimiento relativo de todas las provincias argentinas.**

En un motor productivo y exportador nacional como es Santa Fe, el rol de la agroindustria es indispensable. En los primeros seis meses del 2022, más del 70% de las exportaciones con origen en Santa Fe fueron manufacturas de origen agropecuario (MOA), mientras el 13% fueron productos primarios. De esta manera, **más del 83% de las exportaciones de Santa Fe se relacionan con el campo.** Maíz, poroto de soja, trigo, sorgo, harina de soja, aceite de soja, carne bovina y biodiesel fueron los principales puntales de la inserción externa de Santa Fe hacia el mundo.

No conforme con ello, **Santa Fe se muestra como la segunda provincia con más exportaciones per cápita del país,** con cerca de US\$ 5.067 exportados por habitante, tomando las proyecciones poblacionales del Instituto de Geografía Nacional para el año 2020. Este podio se ve encabezado por Santa Cruz, con US\$ 6.334 por persona, y cierra su tercer puesto con Chubut, que totaliza US\$ 4.708 exportados por habitante. Aquí la provincia de Buenos Aires se ubica en

¿Quién es el principal socio comercial de cada provincia argentina? - 23 de Septiembre de 2022

séptimo lugar, con cerca de US\$ 1600 por habitante, ubicándose antes Córdoba (US\$ 3.127), La Pampa (US\$ 2.339) y San Luis (US\$ 1.672).



Si bien la **India** se consolida como principal socio comercial de Santa Fe, ésta totaliza cerca del 11% de las exportaciones santafesinas. El aceite de soja es el principal producto de exportación argentino hacia la India, y la industria santafesina es la que lidera su producción.



¿Quién es el principal socio comercial de cada provincia argentina? - 23 de Septiembre de 2022

En efecto, el [79% de la capacidad de procesamiento de la industria aceitera argentina se asienta en Santa Fe](#). El grueso de esta capacidad industrial se ubica en las plantas con puerto anexo sobre el río Paraná en torno al Up River, lo que también da cuenta de la importancia clave del Gran Rosario en el comercio multilateral de Santa Fe.

Argentina es el quinto exportador mundial de carne vacuna y tercer exportador global de poroto de soja y sorgo. En estos tres productos, **China** se destaca como el principal destino de estas exportaciones santafesinas.

Asimismo, las exportaciones santafesinas a **Brasil** se componen en primer lugar de productos relativos a la industria automotriz, principalmente amortiguadores. En segundo lugar, el trigo es un destacado producto del agro santafesino que va hacia Brasil.

El biodiesel es un renglón clave en la relación bilateral Argentina – **Países Bajos**. Prácticamente la totalidad del biodiesel argentino que se exporta ingresa al mercado europeo a través del puerto de Rotterdam, en los Países Bajos. Así, [Santa Fe concentra más del 80% de la producción de biodiesel del país](#).

Finalmente, **Vietnam** consolida su rol como uno de los principales destinos de la harina de soja y el maíz de Santa Fe. Camino a los cincuenta años de relaciones entre Argentina y Vietnam, éste importante país miembro de ASEAN muestra oportunidades para profundizar la inserción externa argentina.

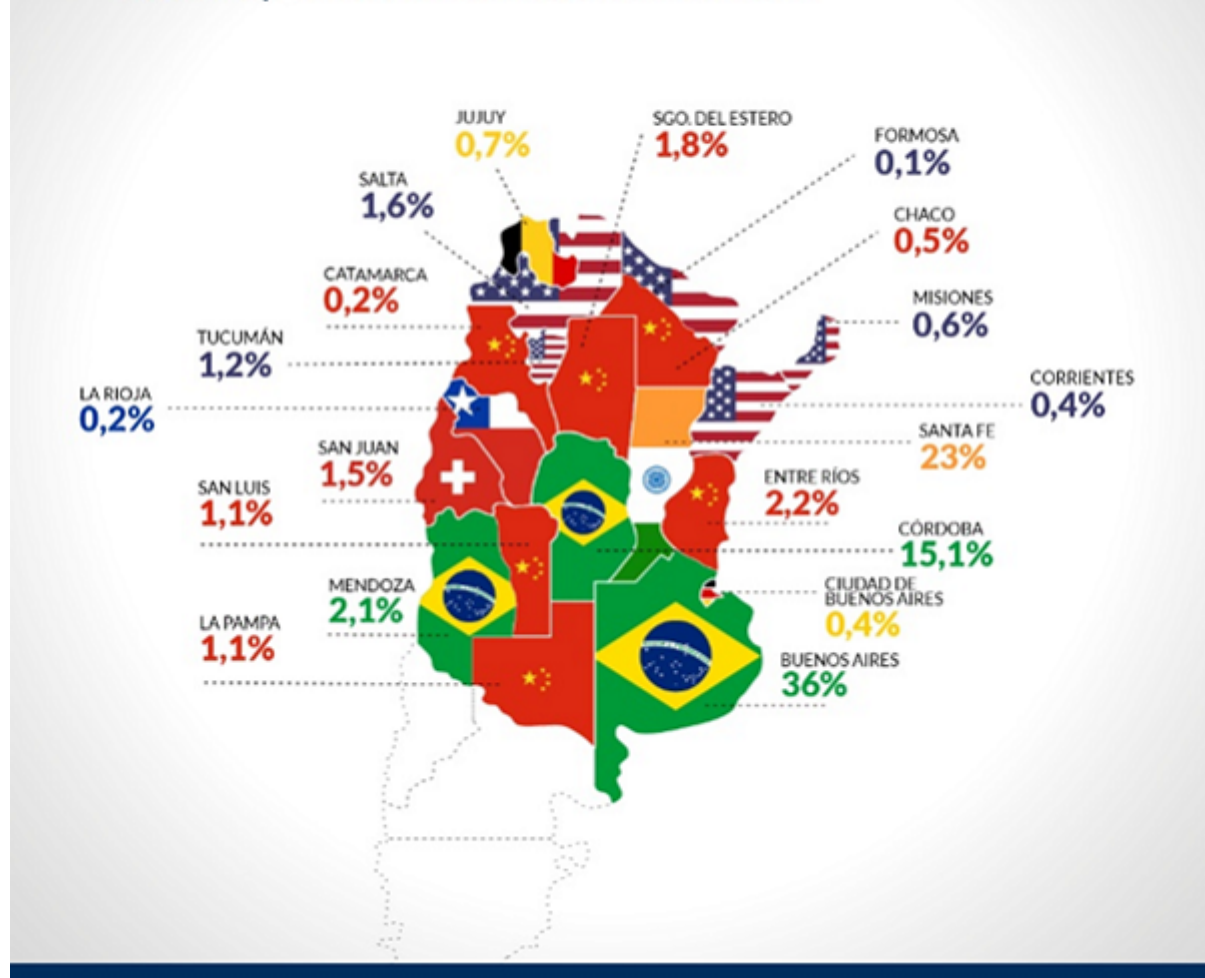
Industrias, economías regionales y destinos lo largo y a lo ancho de la Argentina

Si a Santa Fe le sumamos a Córdoba y a Entre Ríos, consolidamos **una Región Centro que concentra más del 40% del comercio exterior argentino**. La robusta producción de trigo y su fuerte industria automotriz lleva a **Córdoba** a relacionarse muy fuerte con el Brasil, su principal socio comercial, además de las exportaciones de la industria láctea cordobesa sobre el mercado brasilero. No conforme con ello, Córdoba se destaca por su potente industria productora y procesadora de maní. Asimismo, la carne bovina y la carne aviar explican el fuerte peso del mercado chino sobre las exportaciones de **Entre Ríos**, provincia que también da cuenta de un fuerte peso del maíz y el trigo en su comercio exterior.



Origen de las exportaciones argentinas

Año 2021 | @BCRmercados en base a datos del INDEC



Por otra parte, casi un cuarto de las exportaciones de la provincia de **Buenos Aires** tiene a Brasil como destino. El maíz, el trigo y la cebada son protagonistas en las exportaciones bonaerenses, en conjunto con la industria metalmecánica, los plásticos y el gas. Estos cereales también son claves en las exportaciones de **La Pampa**. Sin embargo, China, principal socio comercial de la provincia, es mercado para las carnes y la soja con origen pampeano. Tomando en conjunto a estas cinco provincias (Santa Fe, Córdoba, Entre Ríos, Buenos Aires y La Pampa) nos encontramos con una **Región Pampeana** que concentra el **77%** de las exportaciones argentinas. Por su parte, la Ciudad Autónoma de Buenos Aires destaca en las



¿Quién es el principal socio comercial de cada provincia argentina? - 23 de Septiembre de 2022

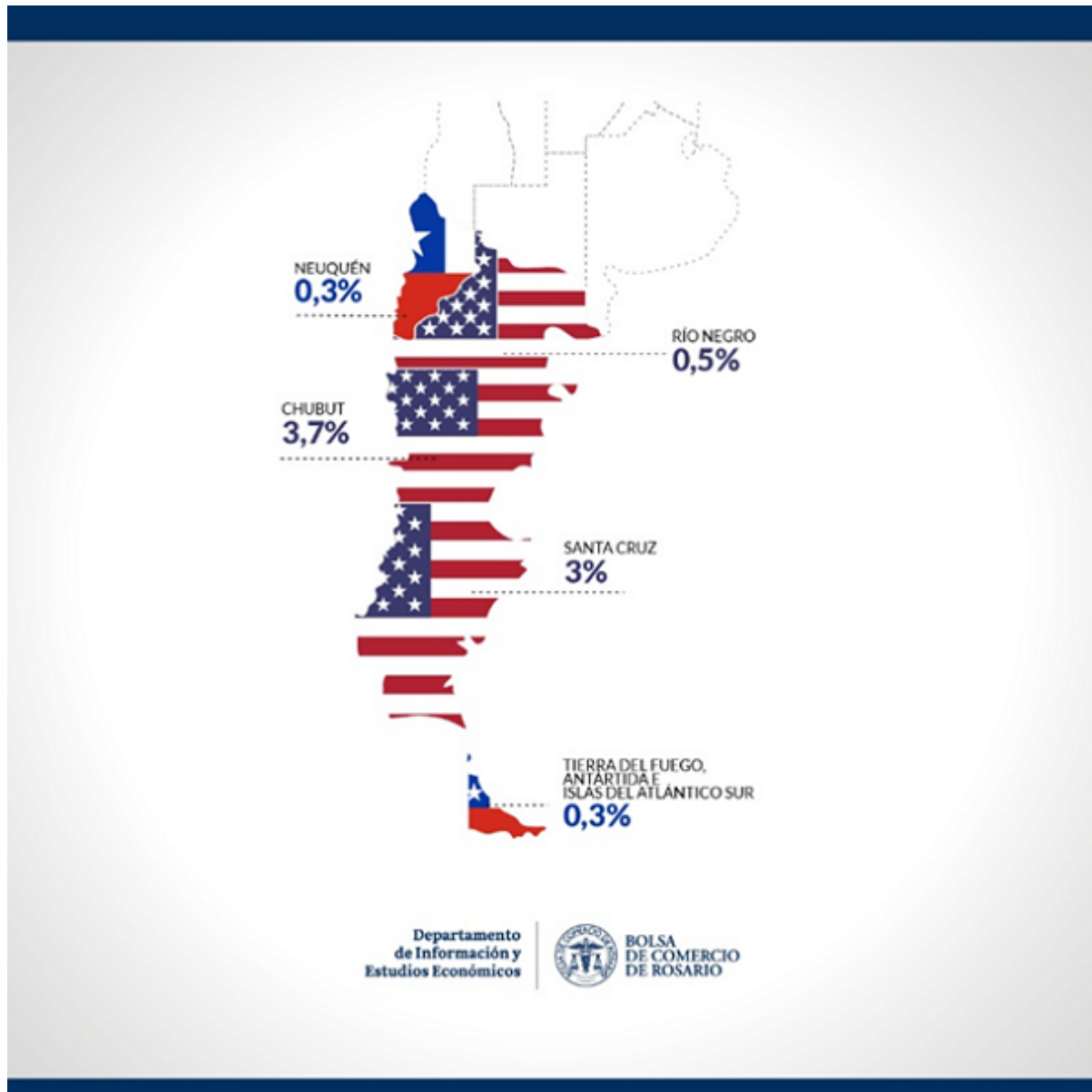
exportaciones de bienes con envíos hacia Alemania de productos químicos, lo que convierte al país germano en el principal socio comercial de la capital.

La Patagonia emerge como segunda región más exportadora del país, llevándose cerca del 8% de las exportaciones. El petróleo crudo, los mariscos y las lanas protagonizan la canasta exportadora de **Chubut**, que se destinan en más de un 40% a los Estados Unidos. La potencia norteamericana también tiene un rol preponderante en las exportaciones de **Santa Cruz**, a cuya canasta debemos agregar también la minería de metales preciosos. En **Río Negro** destacan las peras, manzanas y jugos de fruta entre las principales exportaciones provinciales, dónde aparte de Estados Unidos destacamos a Brasil y Rusia como importantes destinos. Por otra parte, Chile domina la exportación del gas y petróleo que provienen de Neuquén y Tierra del Fuego, Antártida e Islas del Atlántico Sur.





¿Quién es el principal socio comercial de cada provincia argentina? - 23 de Septiembre de 2022



Por otro lado, el Noroeste Argentino (NOA) también participa con un amplio espectro de productos en las exportaciones nacionales. Las legumbres y el maíz destacan en una **Salta** de elevado nivel comercial con Estados Unidos. Mientras tanto, en **Santiago del Estero** el maíz y la soja marcan su impronta, con China y Vietnam como principales mercados. Por su parte, el limón y el maíz son esenciales en las exportaciones de **Tucumán**, que se envían mayoritariamente a Estados Unidos, Brasil e Irlanda. El litio y la plata son los protagonistas de la minería argentina, con epicentro en **Jujuy y Catamarca**. Estas provincias tienen por principales destinos a Bélgica para la plata y a China, Japón y Corea del Sur para el litio.





¿Quién es el principal socio comercial de cada provincia argentina? - 23 de Septiembre de 2022

Con la vitivinicultura como protagonista, **Mendoza** se inserta al mundo exportando vino a más de 100 países, con Brasil y Estados Unidos como principales destinos, siendo la principal provincia exportadora de la región Cuyana. **San Juan** también tiene destacado lugar en la minería y la vitivinicultura, destacándose con sus exportaciones de oro hacia Suiza. El maíz y la soja de **San Luis** tienen una fuerte vinculación exportadora con China y Chile. Finalmente, el aceite de oliva y las aceitunas explican gran parte del comercio exterior de **La Rioja**, con Chile y Brasil como principales destinos.

El té, la yerba mate, el tabaco y la pasta para papel destacan entre las principales producciones exportadas en **Misiones**, con Estados Unidos y Brasil entre los destinos protagonistas, la principal provincia exportadora del Noreste Argentino (NEA) en 2021. El maíz, la soja y el algodón dominan las exportaciones del **Chaco**, orientadas hacia China y Vietnam. El arroz en **Corrientes** y el maíz en **Formosa** destacan como principales productos de exportación de estas provincias, ambas compartiendo a Estados Unidos como principal socio comercial.

