



Transporte

Principales obras de infraestructura vial para Santa Fe en el Presupuesto Nacional 2023

Pablo Ybañez – Javier Treboux – Julio Calzada

Analizamos las principales obras de infraestructura vial para la provincia de Santa Fe que contempla el Proyecto de Ley de Presupuesto General de la Administración Nacional para 2023

El 15 de septiembre de 2022, el Ministerio de Economía remitió al Congreso Nacional el Proyecto de Ley de Presupuesto General de la Administración Nacional para el ejercicio 2023. Analizamos en la presente nota las principales obras de infraestructura que están consignadas en el presupuesto para la provincia de Santa Fe, en específico las que son de interés para el desarrollo de la región en términos de inversión en infraestructura vial.

En el documento remitido al poder legislativo, además de destacar el rol que la obra pública ocupa en "la recuperación económica-, tanto por su efecto multiplicador sobre la economía como por su contribución para incrementar la productividad del sector privado", se delimitan los ejes en los que se centrará, entre los que destaca "la infraestructura vial y de transporte urbano, la expansión de las redes de acceso al agua y saneamiento, el avance de la política de vivienda, la conectividad educativa y la infraestructura hidrocarburífera".

La Inversión Real Directa se proyecta en el presupuesto en \$ 717.557.191.555 para el período 2023, esto representa un total cercano al 2,5% del total de gastos presupuestados de la Administración Nacional en el año, y un 30% del total de gastos de capital presupuestados.





Principales obras de infraestructura vial para Santa Fe en el Presupuesto Nacional 2023 - 14 de Octubre de 2022

Inversión Real Directa por ubicación geográfica en 2023 según presupuesto

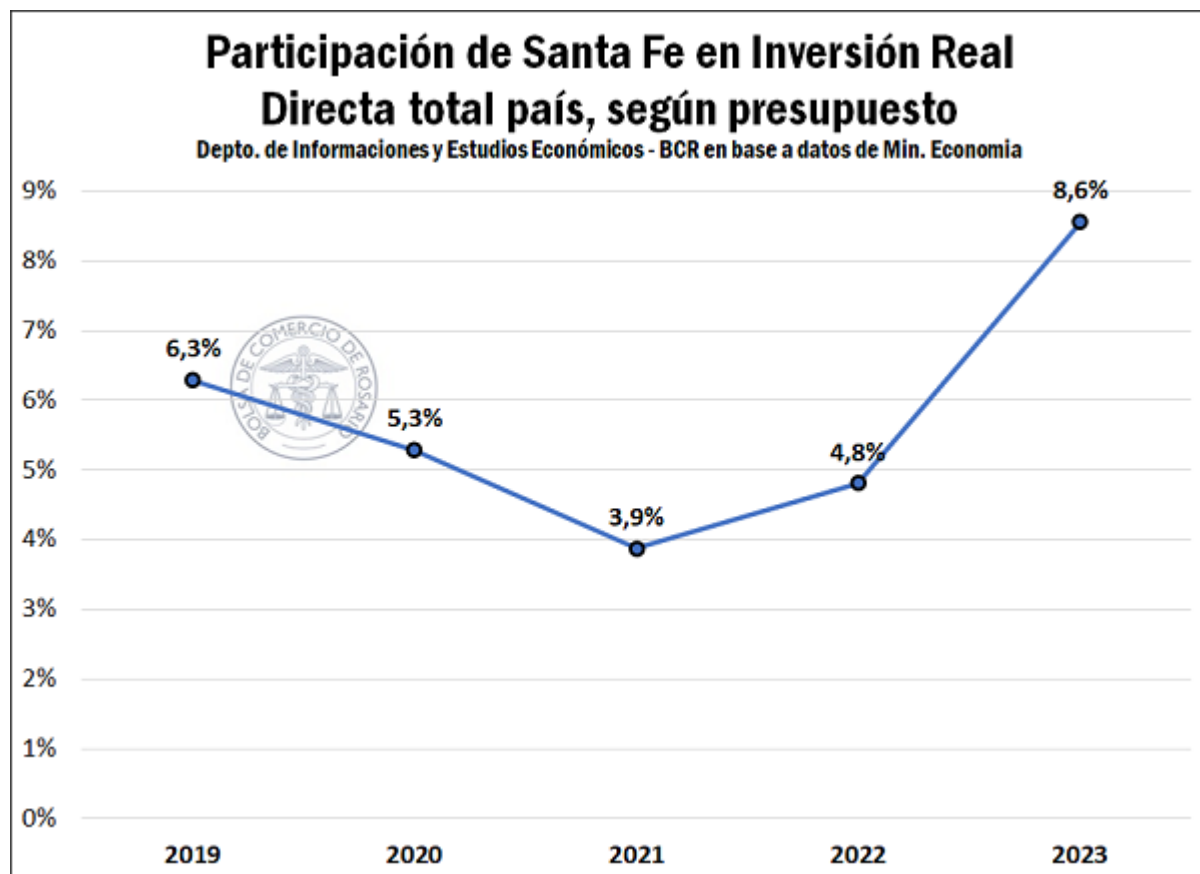
Provincia / territorio	INVERSIÓN REAL DIRECTA	Participación en IRD
Provincia de Buenos Aires	201.143.862.247	28,0%
Ciudad Autónoma de Buenos Aires	182.148.498.017	25,4%
Provincia de Santa Fe	61.426.732.986	8,6%
Nacional	41.861.643.993	5,8%
Interprovincial	27.921.457.540	3,9%
Provincia de Córdoba	20.529.403.209	2,9%
Provincia de La Rioja	17.133.329.962	2,4%
Provincia de Salta	15.701.012.576	2,2%
Provincia de Mendoza	15.523.825.456	2,2%
Provincia de Entre Ríos	14.987.799.378	2,1%
Provincia de Tucumán	14.268.107.681	2,0%
Provincia del Chaco	11.161.723.216	1,6%
Provincia de Jujuy	9.665.653.524	1,3%
Provincia de La Pampa	8.468.587.837	1,2%
Provincia de Santiago del Estero	8.362.622.292	1,2%
Provincia de Misiones	8.188.625.172	1,1%
Provincia del Chubut	7.986.062.467	1,1%
Provincia de Río Negro	7.865.196.793	1,1%
Provincia de Corrientes	7.622.300.401	1,1%
Provincia de San Luis	7.545.758.281	1,1%
Provincia de Formosa	6.140.682.501	0,9%
Provincia de San Juan	5.597.622.449	0,8%
Provincia de Catamarca	5.582.239.040	0,8%
Provincia del Neuquén	4.935.691.785	0,7%
Provincia de Santa Cruz	3.924.649.967	0,5%
Provincia de Tierra del Fuego (...)	1.646.489.415	0,2%
No Clasificado	217.613.370	0,0%
Binacional	0	0,0%
TOTAL	717.557.191.555	

Depto de Informaciones y Estudios Económicos - BCR en base a Presupuesto 2023



Principales obras de infraestructura vial para Santa Fe en el Presupuesto Nacional 2023 - 14 de Octubre de 2022

La Inversión presupuestada con ubicación geográfica dentro la Provincia de Santa Fe totalizaría \$ 61.426.732.986 millones de pesos en 2023, representando la provincia el 8,6% del total presupuestado para el año en Inversión Real Directa. Esto la ubica en tercera posición entre los distritos más beneficiados, aunque aún lejos del 28% que concentrará la provincia de Buenos Aires, y del 25,4% que va a estar dirigido a la Ciudad Autónoma de Buenos Aires.



El 8,6% del total representa un incremento de 3,8 puntos porcentuales en la participación de la provincia en el total de la Inversión Real Directa en el territorio nacional en relación con el Presupuesto 2022, que había sido de 4,8% del total. Es necesario recordar que el presupuesto de dicho año no contó con la aprobación del Congreso Nacional.

Entre las principales obras de infraestructura vial que están presupuestadas para el año entrante, destacamos las que atañen a la Ruta Nacional N° 33, la Ruta Nacional N° 9, la Ruta Nacional N° 34, la Ruta Nacional AO12 y el Ferrocarril Belgrano Cargas.



Principales obras de infraestructura vial para Santa Fe en el Presupuesto Nacional 2023 - 14 de Octubre de 2022

PRINCIPALES OBRAS DE TRANSPORTE INCLUIDAS SANTA FE

GENERAL



OBRAS VIALES - RN N°33	22.246.104.869,00
Construcción Autopista RN N°33 RUFINO - ROSARIO, Tramo: RUFINO - ROSARIO. Provincia de Santa Fe	14.450.842.808,00
Autopista Ruta Nacional N° 33 Rufino - San Eduardo	7.795.262.061,00
OBRAS VIALES - RN N°9	7.979.261.104,00
Tercer Carril en Ruta Nacional N° 9, Tramo: Rosario (Int. RN A008) - Rosario (Int. RN A012), Sección: km 297 - Km 314,08, Provincia de Santa Fe	4.727.500.000,00
Construcción de tercer Carril en RN N°9, Autopista Buenos Aires - Rosario entre la RN N° A012 km 278,28 (Alvear) y la RN A-008 km 287,50 (Rosario), Provincia de Santa Fe.	1.893.041.104,00
Distribuidor Ruta Nacional N° A012 y Ruta Nacional N° 9 (Alvear)	1.358.720.000,00
OBRAS VIALES - RN N°34	2.689.255.767,00
Autopista Ruta Nacional N° 34 Angélica - Sunchales	2.415.362.894,00
Duplicación de calzada en Ruta Nacional N° 34, Tramo: Variante de Rafaela - Empalme Ruta Provincial N° 13, Sección: Km. 44+400 - Km. 60+290,02. Provincia de Santa Fe.	273.892.873,00
OBRAS VIALES - RN N° A012	4.148.400.000,00
Construcción de Autopista Ruta Nacional N° A012, Tramo: Int. RP 25 S - Prog. 16,80, Sección: Km 0,5 - Km 16,8; Provincia de Santa Fe	2.077.600.000,00
Construcción de Autopista Ruta Nacional N° A012, Tramo: Prog. 16,80- Au. Ros-Córdoba, Sección: Km 16,8 - Km 39,78, Provincia de Santa Fe	2.070.800.000,00
OBRAS FERROVIARIAS - FFCC BELGRANO CARGAS	11.251.220.397,00
Renovación de Vías y Corredor del Ferrocarril General Belgrano Cargas (CDB S/N)	11.251.220.397,00

Ruta Nacional N° 33

Se incluye el proyecto de conversión en autopista de la Ruta Nacional N°33 en el tramo Rufino-Rosario. Dentro de este proyecto se identifican dos ítems: El primero con \$7.795 millones destinados al tramo desde Rufino a acceso a San Eduardo, de aproximadamente 70 km de longitud, el cual actualmente se encuentra con obras en ejecución; sumado a otros \$14.451 millones para los 130 km del tramo desde San Eduardo a Colonia Las Flores, Casilda.



PRINCIPALES OBRAS SANTA FE

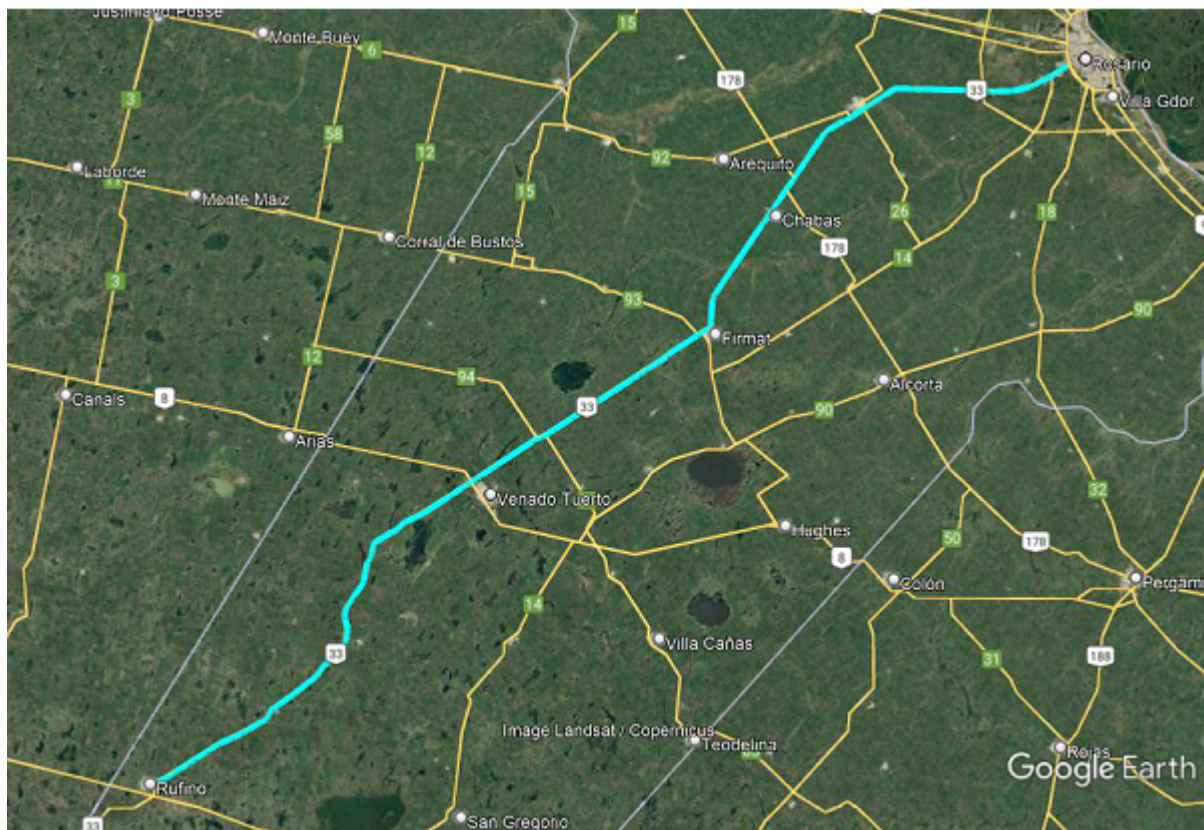
RUTA NACIONAL N°33

**Autopista RN N°33 RUFINO - ROSARIO, Tramo:
RUFINO - ROSARIO. Provincia de Santa Fe**

- **Tramo:** San Eduardo – Cnia. Las Flores, Casilda.
- **Longitud:** Aprox. 130 km

**Autopista Ruta Nacional N° 33 Rufino - San
Eduardo**

- **Tramo:** Rufino - San Eduardo.
- **Longitud:** Aprox. 70 km



Principales obras de infraestructura vial para Santa Fe en el Presupuesto Nacional 2023 - 14 de Octubre de 2022

Ruta Nacional N° 9

Respecto a proyectos sobre Ruta Nacional N°9, se puede identificar un total de \$7.979 millones distribuidos en:

\$4.727 millones para la construcción del tercer carril en 17 km del tramo desde Ruta Nacional A008 a Ruta Nacional A012 (km 297 a km 314) de la autopista Rosario-Córdoba.

Otros \$1.893 millones para el tercer carril en tramo km 278,28 (Alvear) a 287,50 (Rosario) sobre la autopista Buenos Aires-Rosario, sumando otros 9 km.

Y finalmente el distribuidor ubicado en la intersección de RN A012 y RN N°9 en km 287,5 con un monto de \$1.359 millones.

PRINCIPALES OBRAS SANTA FE

RUTA NACIONAL N°9

Tercer Carril en Ruta Nacional N° 9

- **Tramo:** Rosario (Int. RN A008) - Rosario (Int. RN A012), Sección: km 297 - Km 314,08.
- **Longitud:** Aprox 17 km.

Tercer Carril en RN N°9, Autopista Buenos Aires - Rosario

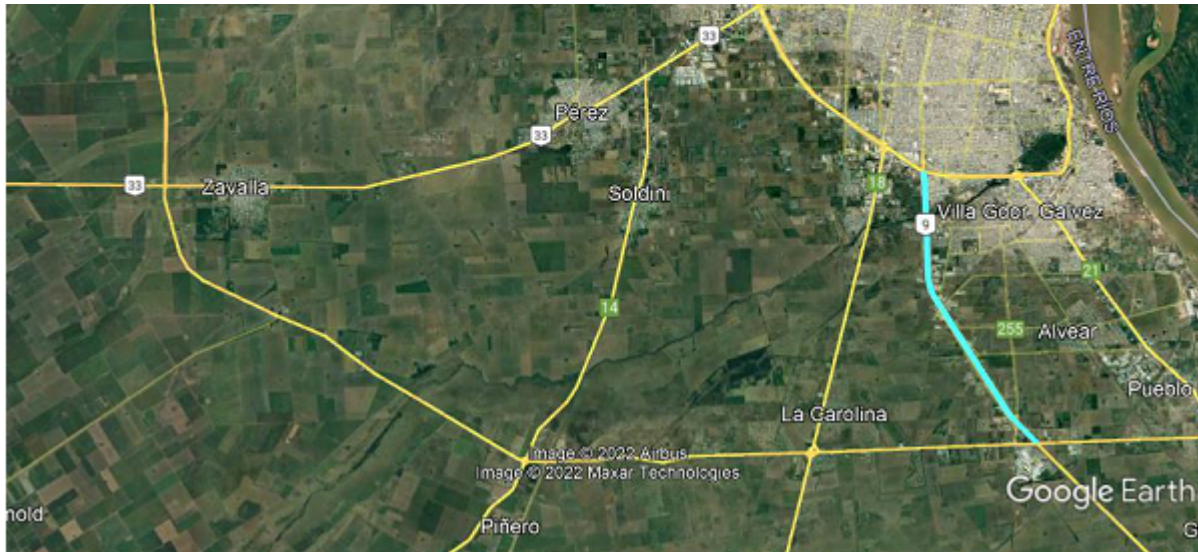
- **Tramo:** RN N° A012 km 278,28 (Alvear) y la RN A-008 km 287,50 (Rosario).
- **Longitud:** Aprox. 9 km.

Distribuidor Ruta Nacional N° A012 y Ruta Nacional N° 9 (Alvear)



Pág 6

Principales obras de infraestructura vial para Santa Fe en el Presupuesto Nacional 2023 - 14 de Octubre de 2022



Ruta Nacional N° 34

En Ruta Nacional N° 34 se identifican \$2.689 millones, de los cuales incluye \$2.415 millones de la construcción de alrededor de 70 km de autopista en el tramo Angélica-Sunchales y otros \$273 millones para duplicación de calzada en 9 km, tramo Variante de Rafaela-Empalme Ruta Provincial N°13.

PRINCIPALES OBRAS SANTA FE

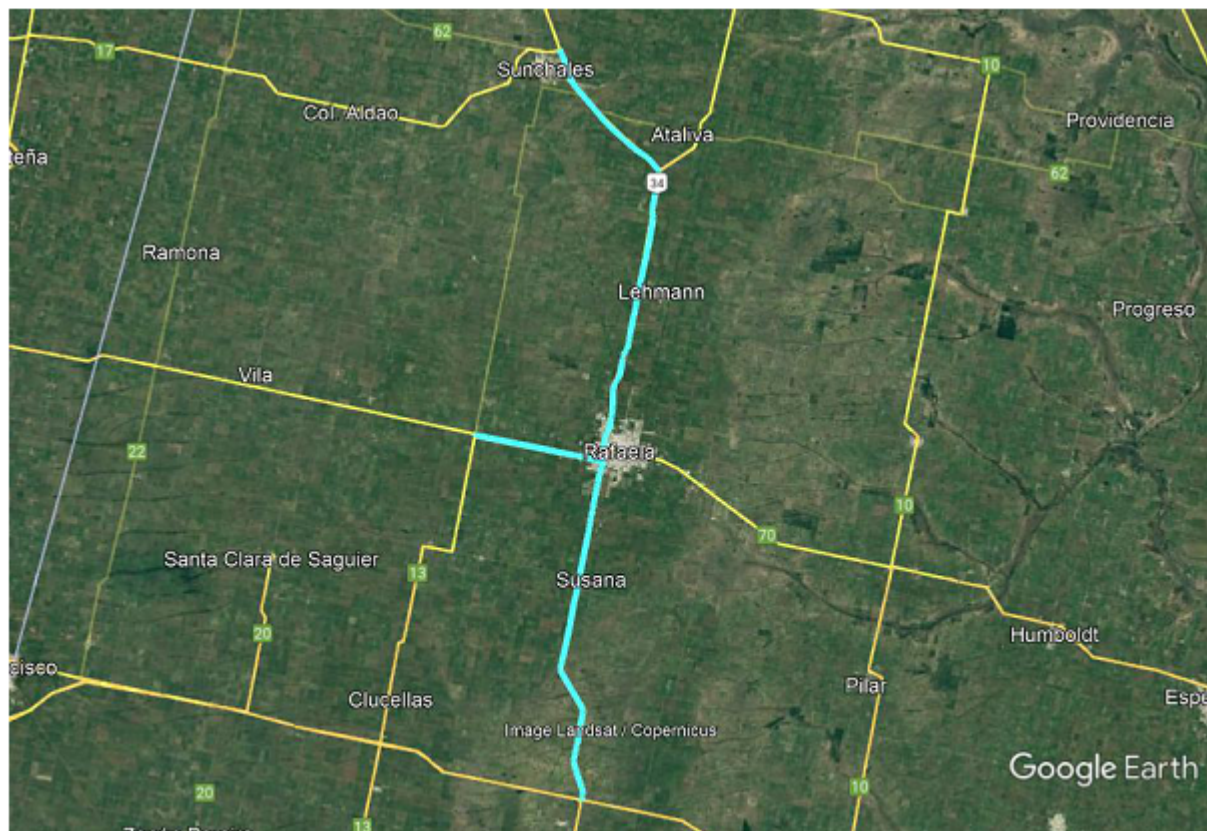
RUTA NACIONAL N°34

Autopista Ruta Nacional N° 34

- **Tramo:** Angélica - Sunchales
- **Longitud:** Aprox 70 km.

Duplicación de calzada en Ruta Nacional N° 34

- **Tramo:** Variante de Rafaela - Empalme Ruta Provincial N° 13, Sección: Km. 44+400 - Km. 60+290,02.
- **Longitud:** Aprox. 9 km.



Principales obras de infraestructura vial para Santa Fe en el Presupuesto Nacional 2023 - 14 de Octubre de 2022

Ruta Nacional N° A012

Para Ruta Nacional N° A012 están considerados \$4.148 millones incluyendo la construcción de cerca de 40 km de autopista en el tramo desde km 0,5 en la intersección con la Ruta Provincial 25 S hasta Intersección con Autopista Rosario-Córdoba (km 39,78).

PRINCIPALES OBRAS SANTA FE

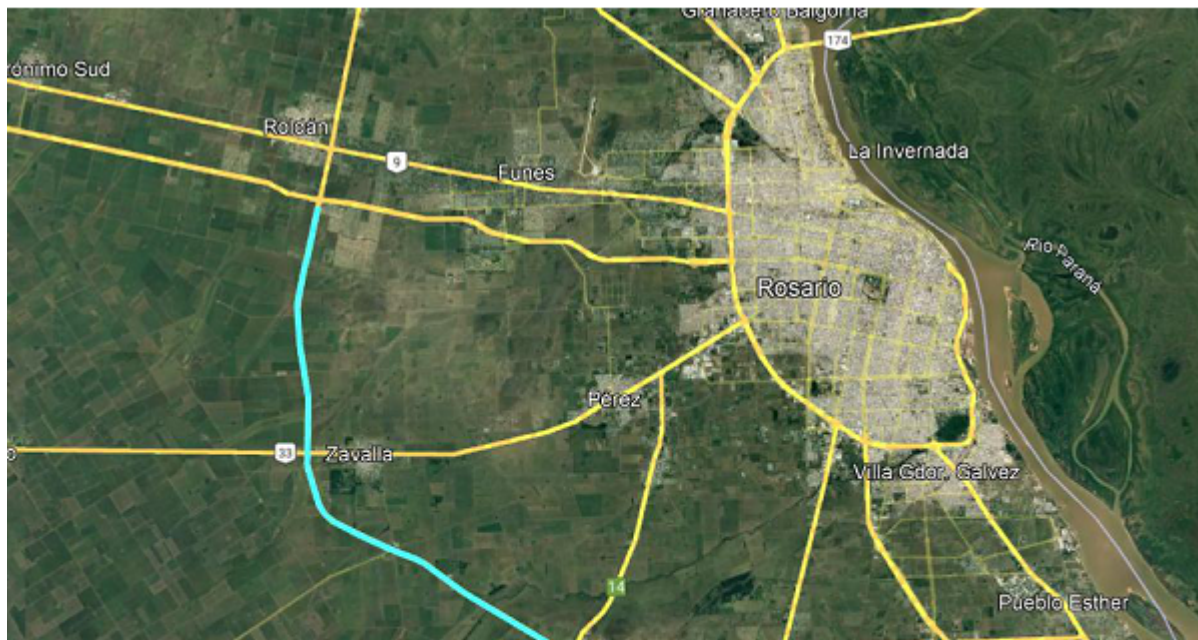
RUTA NACIONAL N° A012

Construcción de Autopista Ruta Nacional N° A012,

- **Tramo:** Int. RP 25 S - Prog. 16,80, Sección: Km 0,5 - Km 16,8; Provincia de Santa Fe
- **Longitud:** Aprox. 17 km

Construcción de Autopista Ruta Nacional N° A012,

- **Tramo:** Prog. 16,80- Au. Ros-Córdoba, Sección: Km 16,8 - Km 39,78, Provincia de Santa Fe
- **Longitud:** Aprox. 23 km





Principales obras de infraestructura vial para Santa Fe en el Presupuesto Nacional 2023 - 14 de Octubre de 2022



Es importante destacar la importancia de la materialización de dichas obras de infraestructura para la colocación externa de la producción nacional, teniendo en cuenta que en una campaña promedio **llega al Gran Rosario carga desde 14 provincias distintas de Argentina para su industrialización y/o exportación desde los puertos de la zona.** En total, casi 2 millones de camiones arriban anualmente a las terminales portuarias ubicadas a lo largo de los 70 km de costa, desde Arroyo Seco a Timbúes.

