

Seguimiento semanal de cultivos Zona Núcleo

GEA – Guía Estratégica para el Agro

Semana al 28 de febrero de 2013

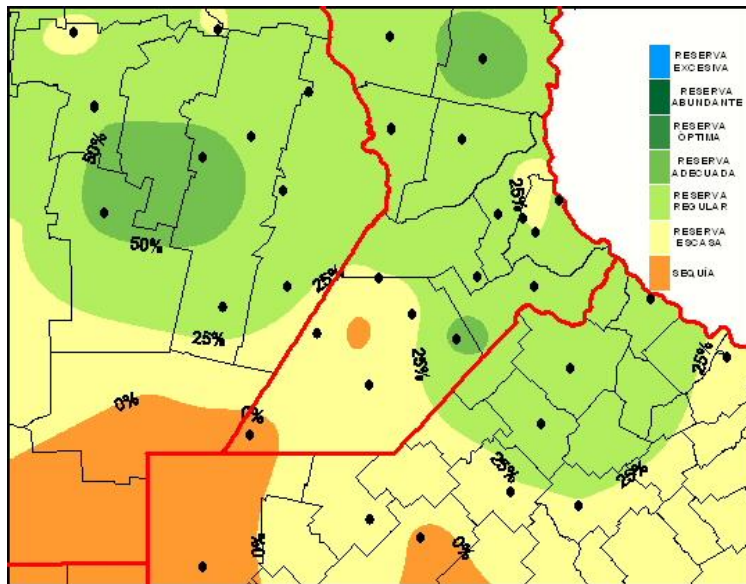
El agua alienta a los cultivos de segunda

Mejóro bastante la condición en todos los cuadros del área GEA, aunque hay lotes que perdieron la capacidad de recuperación por el avanzado estado de crecimiento. Las sojas sembradas temprano ya muestran un viraje de color y se espera comenzar la cosecha el 15 de marzo en la zona núcleo. Siguen recolectándose los primeros lotes de maíz con rindes que oscilan en los 90 qq/ha.

Semana de buenas precipitaciones y bajas temperaturas en toda la región GEA. En toda la franja norte de Buenos Aires se destacaron las lluvias más importantes, como por ejemplo en Junín, donde se registraron 61,2 mm. En el sur de Santa Fe, también hubo buenas lluvias, como en Labordeboy, donde se registraron 60,4 mm. En el resto de la región las lluvias fueron inferiores, especialmente en Córdoba, donde los acumulados no superaron los 30 mm. También fue una semana muy fresca. El registro más bajo fue de 6,8°C y se midió en la localidad de Chacabuco, en la provincia de Buenos Aires. Los técnicos temen que puedan haber afectado a los cultivos que están en etapas de llenado. Las reservas hídricas han mejorado notablemente y sólo en el sector suroeste permanecen zonas con características de sequía.

Hay mucha variabilidad de las condiciones y de los resultados que se esperan en soja de primera. Se observa algunas mejoras respecto de lo que se esperaba hasta hace dos semanas y los rendimientos podrían superar holgadamente los 30 qq/ha en la región núcleo.

En los cultivos tardíos y de segunda hay una recuperación porque los suelos de la región nuevamente empiezan a acumular agua en sus perfiles. Las sojas de segunda se observan desde R3 en adelante con un reanimado crecimiento. Si bien no se espera que puedan recuperar el potencial perdido, esta situación eleva la posibilidad de los rendimientos esperados y la pregunta ahora es si se podrán superar los 20 qq/ha como promedio en la región.



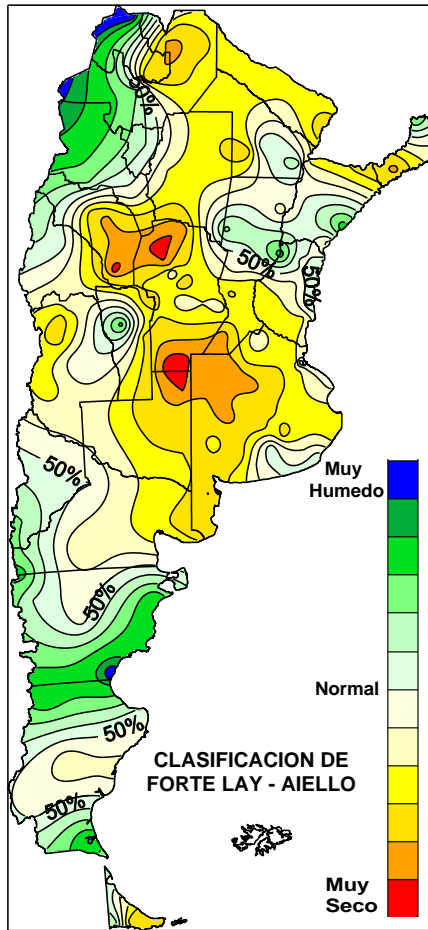
La cosecha de maíz sigue siendo muy aislada todavía. Se observan rindes que oscilan en los 90 qq/ha pero en muchas zonas siguen esperándose que los rindes del maíz de primera alcance los 100 qq/ha. El agua de estas semanas también alienta las posibilidades del maíz de segunda y en muchas localidades hay expectativas de superar los 70 qq/ha.

Reserva de agua útil para **soja de primera** al 27/02/2013

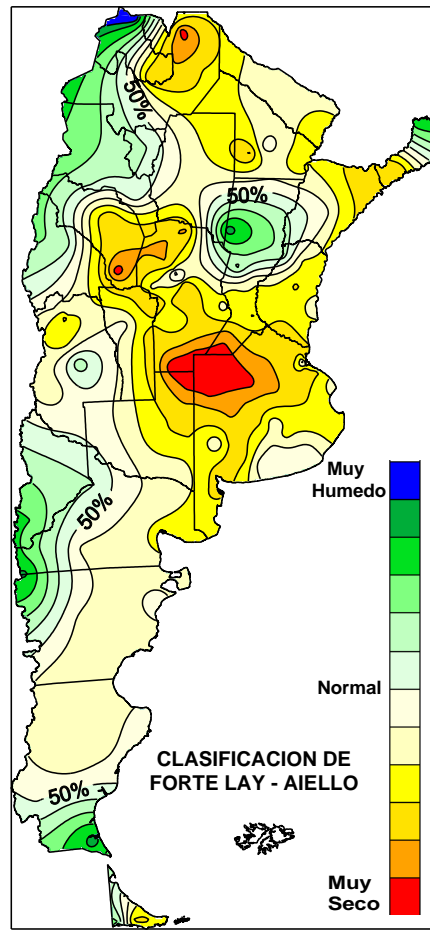
GEA AGRADECE EL APOYO DE LAS SIGUIENTES EMPRESAS SPONSORS



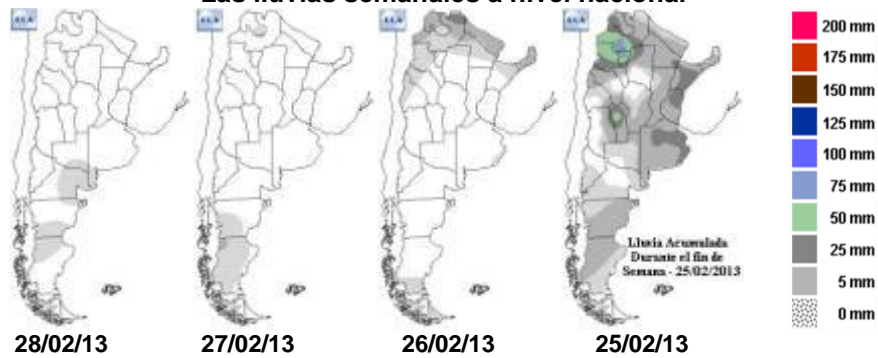
GEA
CLASIFICACION DE HUMEDAD DEL SUELO
EN LA REPUBLICA ARGENTINA
27 de Febrero de 2013



GEA
CLASIFICACION DE HUMEDAD DEL SUELO
EN LA REPUBLICA ARGENTINA
19 de Febrero de 2013



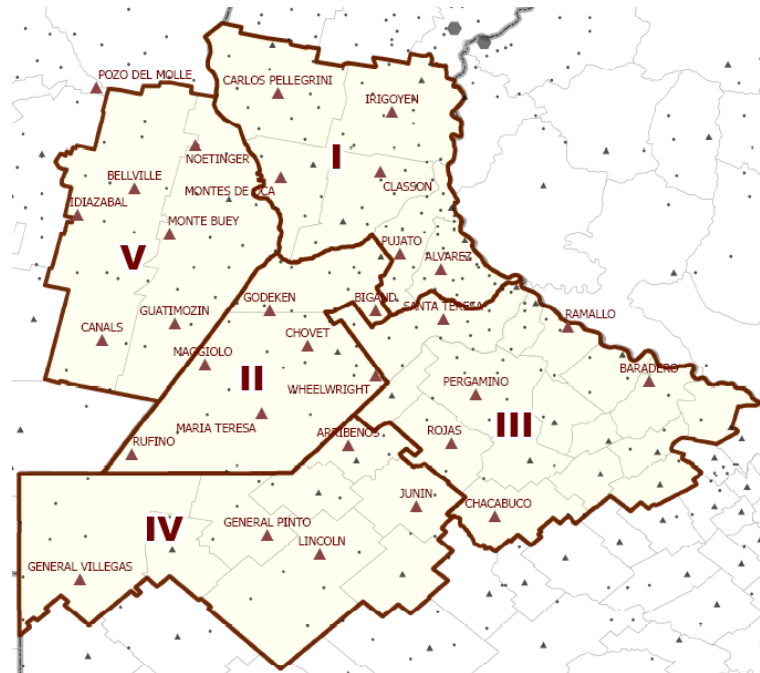
Las lluvias semanales a nivel nacional



GEA AGRADECE EL APOYO DE LAS SIGUIENTES EMPRESAS SPONSORS



SUBZONAS Y RED DE ESTACIONES METEOROLÓGICAS GEA



SUBZONA GEA I

“Mejóro bastante (la condición) en todos los cuadros, aunque hay lotes que perdieron la capacidad de recuperación por el avanzado estado de crecimiento, y de hecho ya se comenzó con la cosecha de maíz” resumen los ingenieros de **El Trébol**. Los suelos recuperaron la humedad para permitir la recuperación de los cultivos en toda la región y en lotes de soja primera de siembra tardía, eleva la posibilidad de rendimiento esperado. También hay un mejoramiento importante en la condición de sojas de segunda y maíz de segunda. Los primeros cuadros sembrados con soja de primera ya muestran un viraje de color por lo que se espera proyecta el comienzo de cosecha de soja para el 15 al 20 de marzo. En este fin de semana va a comenzar la cosecha de maíz de primera, y se espera alcanzar 100 qq/ha. Las perspectivas de rinde de la zona son de 40 qq/ha para soja primera, 30 qq/ha para soja segunda, y 70 qq/ha para maíz de segunda.

Nuevamente se presentaron lluvias en **Los Cardos** y aportaron 15 a 30 mm. Continúa el buen estado de los lotes de soja de primera pero no hay cambios con respecto a las expectativas. Se siguen señalando muchas diferencias de rindes esperados entre las distintas zonas que oscilarían entre los 25 a 40 qq/ha. Se realizaron algunos tratamientos puntuales para el control de plagas y enfermedades. Las sojas de segunda se observan desde R3 en adelante con un reanimado crecimiento. Continúa la cosecha de maíz con rindes que varían entre los 70 y los 90 qq/ha.

SUBZONA GEA II

En **Bigand** “los lotes se encuentran bien provistos de humedad en el suelo y con éstas últimas lluvias los cultivos han evolucionado muy bien” explican los técnicos. Las tareas de recolección se están planeando iniciar en los primeros lotes de soja alrededor del 10 a 15 de marzo. Las perspectivas de rendimientos “son espe-

GEA AGRADECE EL APOYO DE LAS SIGUIENTES EMPRESAS SPONSORS



ranzadoras, pueden oscilar entre 25 a 28 qq/ha en los lotes más flojos a 42 y 45 qq/ha en los mejores lotes”. También el panorama de soja de segunda es ahora un poco más alentador y pese a la falta de desarrollo de estos meses, ahora las lluvias mejoraron bastante el aspecto de los cuadros. De todas formas los técnicos señalan que habrá muy pocos lotes que llegarán al máximo potencial. En general, en la zona esperan rendimientos esperables entre 15 y 25 qq/ha. La incipiente cosecha de maíz muestra en los primeros lotes trillados rendimientos que van desde 80 a 100 qq/ha, con humedad cercana a los 15-16%. Los ingenieros del área estiman que el promedio estará en los 90 qq/ha. En cuanto a maíz de segunda, es más variado la en su estado general, ya que hay muy buenos, con esperanza de buenos rendimientos y otros más flojos en densidad con áreas perdidas.

En **San José de la Esquina** nuevamente lluvias de 15 a 20 mm apuntalan las últimas fases de los cultivos. Donde mejor se notan los cuadros es en la zona sur. Como los ingenieros nos indican, es en esta área donde están los suelos con mejor aptitudes productivas y con mayor influencia de napas y es en donde los rindes se esperan cercanos a niveles normales. En cambio, se esperan mermas de 7 a 15 qq/ha en el norte por el menor crecimiento y las pérdidas de flores y vainas. En las de segunda o tardías es más acentuada la falta de desarrollo y el número de nudos quedó muy por debajo de las del área sur y se espera una caída muy marcada. En el caso de los maíces, la próxima semana comenzaría la recolección en algunos lotes. En la zona se esperan rindes de 90 a 100 qq/ha.

SUBZONA GEA III

En la zona de **Pergamino** las lluvias de esta semana acumularon 50 mm. Los técnicos también tienen algunos temores por el efecto que pueden los sucesivos días en que se registraron temperaturas notablemente bajas sobre la etapa de llenado de los cultivos que vienen atrasados. Si bien el panorama de los cultivos es muy variado, las condiciones de los cultivos distan mucho de lo que se observaba en la campaña anterior en la zona. Incluso las condiciones han mejorado tras estas lluvias, incluso en los castigados lotes de segunda o tardíos. Los ingenieros comentan que en todos los lotes de soja de primera sembrados dentro de las fechas adecuadas se esperan rindes por encima de los 30 qq/ha. En sojas de segunda se observan estadios de R3 en adelante y las lluvias están mejorando notablemente el aspecto. Se espera que en la próxima semana comience la cosecha de maíz en la zona.

SUBZONA GEA IV

En el partido de **Junín**, durante la semana han llovido más de 60 mm con lo que cambió -en parte- la situación complicada, tanto en sojas de primera como de segunda. Las de primera, detuvieron el aborto de vainas y las de segunda reiniciaron su crecimiento a tasas elevadas. Se esperan 30 qq/ha de promedio para las sojas de primera y 15 qq/ha para las de segunda. Los maíces de primera están en buen estado, con algunas mermas por la falta de agua en el llenado de granos. Los maíces de segunda, han transcurrido gran parte del período de definición de rendimiento con deficiencias hídricas. Se espera una media de 70 qq/ha para el maíz de primera, y 50 qq/ha para el de segunda.

Se registraron 56 mm acumulados durante la semana en **Gral. Pinto**. Esto sigue siendo favorable para la condición de los cultivos aunque siguen presentándose diferencias entre lotes. Para la soja de primera se espera un promedio de 25 qq/ha. Para las sojas de segunda aún no está definido el rendimiento, aunque sería cercano a 15 qq/ha. Los maíces de primera, siguen con buenas perspectivas de rinde, La cosecha comenzaría en los primeros lotes la próxima semana, con rindes de entre 100 y 80 qq/ha. Para los maíces de siembras intermedias y tardías estas lluvias son favorables, pero sigue estimándose un promedio menor a los 65 qq/ha.

GEA AGRADECE EL APOYO DE LAS SIGUIENTES EMPRESAS SPONSORS



SUBZONA GEA V

En la zona de influencia de **Marcos Juárez** la soja de primera se encuentra entre R6 y R8, y al cierre de este informe se inició la cosecha de los primeros lotes. Para las sojas de siembras más tardías, las lluvias de los últimos días evitarán mayores bajas en los rindes. La soja de segunda está entre R3 y R6. En éste caso las lluvias siguen recomponiendo la mayoría de los lotes, a pesar de que tendrán pérdidas de entre 15 y 20%. Los promedios esperados son de 33 qq/ha para soja de primera y 25 qq/ha para soja de segunda. Comenzó la cosecha de los primeros lotes de maíz, con rindes promedio cercanos a 90 qq/ha.

En la zona de influencia de **Bell Ville** está a punto de comenzar la cosecha de los primeros lotes de soja. Durante la semana se registraron 15 mm acumulados, los que mantienen en buen estado la condición hídrica de los lotes, sumándose a las lluvias de la semana pasada. En el caso de las sojas de segunda y las de siembras tardías, se vienen recuperando gracias al buen clima, y se encuentran entre R2 y R5. Se reportan importantes problemas por malezas de difícil control, y presencia de isocas para las cuales se realizaron tratamientos. Los maíces de primera se encuentran en madures fisiológica y continúa la cosecha de los primeros lotes, con un promedio cercano a los 95 qq/ha. Los maíces de segunda se encuentran entre V10 y R2, en general se presentan en buen estado, y se espera una media de rindes cercana a los 70 qq/ha.

GEA AGRADECE EL APOYO DE LAS SIGUIENTES EMPRESAS SPONSORS



INDICADORES CLIMÁTICOS

Se esperan lluvias importantes

Semana	PP Acumulado Semanal	PP Acumulado Mensual Febrero	Temperatura media Semanal
21/02 AL 28/02			
Subzona I			
URT Pellegrini	16,4	100,0	20,5
URT Irigoyen	30,4	s/d	23,4
URT Montes de Oca	12,4	99,2	20,0
URT Classon	32,4	71,8	20,8
URT Rosario	19,2	146,4	23,6
URT Pujato	18,4	159,6	19,2
URT Alvarez	18,8	122,4	19,0
Subzona II			
URT Bigand	14,4	108,0	16,7
URT Godeken	22,0	80,8	20,9
URT Chovet	17,6	99,6	19,3
URT Maggiolo	10,8	s/d	18,9
URT Ma Teresa	26,0	64,0	23,7
URT Labordeboy	60,4	156,4	24,8
URT Rufino	2,8	16,4	21,8
Subzona III			
URT Pergamino	50,0	136,4	20,5
URT Baradero	50,4	100,0	21,0
URT Rojas	50,0	106,8	22,4
URT Sta Teresa	23,6	80,8	21,0
URT Chacabuco	55,6	s/d	18,8
Subzona IV			
URT Junín	61,2	70,8	25,6
URT Lincoln	20,4	37,2	20,3
URT Gral. Pinto	56,0	72,4	20,4
URT Gral. Villegas	24,8	33,6	16,5
Subzona V			
URT Canals	20,4	123,6	17,1
URT Guatimozín	14,8	116,0	19,2
URT Monte Buey	6,0	102,4	21,2
URT Bell Ville	15,6	115,2	23,5
URT Noetinger	20,4	128,0	23,4
URT Idiazabal	11,2	104,0	23,7
Subzona VI			
URT Colonia Almada	4,0	62,8	22,3
URT Hernando	9,2	100,8	17,7

Nota: los valores semanales corresponden a las 00:00 hs del día inicial hasta las 00:00 hs del día final

La semana comprendida entre el jueves 28 de febrero y el miércoles 6 de marzo comienza con el avance de un sistema frontal frío muy importante que llegará a la región GEA durante la tarde del viernes y primeras horas del sábado. Se prevé que durante ese período se registren precipitaciones intensas, con acumulados de lluvia muy importantes, ráfagas fuertes de viento, y no se descarta la caída de granizo de manera localizada. Los factores más significativos de este evento serán las ráfagas de viento y la cantidad de agua que puede registrarse en un período relativamente corto. Como una primera estimación, los registros podrían llegar a montos entre 50 a 90 mm en apenas 36 horas, concentradas principalmente en las primeras 12 horas del sábado, momento en el cual se prevén los fenómenos más intensos. Luego del pasaje de este sistema frontal, se prevé que ingrese una masa de aire con características más estables, temperaturas relativamente más bajas, escasa cobertura nubosa, viento del sector sur y poca humedad en las capas bajas de la atmósfera. Estas condiciones de tiempo estable se mantendrán durante el resto del período, con un leve incremento de las marcas térmicas especialmente hacia el final de la semana de pronóstico. Cabe destacar que el viento también presentará un cambio, ya que luego de rotar al sur producto del pasaje del sistema frontal, se espera que paulatinamente vuelva a rotar hacia el sector norte, favoreciendo el incremento de las marcas térmicas.

GEA AGRADECE EL APOYO DE LAS SIGUIENTES EMPRESAS SPONSORS

