

# Seguimiento semanal de cultivos Zona Núcleo

## GEA – Guía Estratégica para el Agro

Semana al 4 de abril de 2013

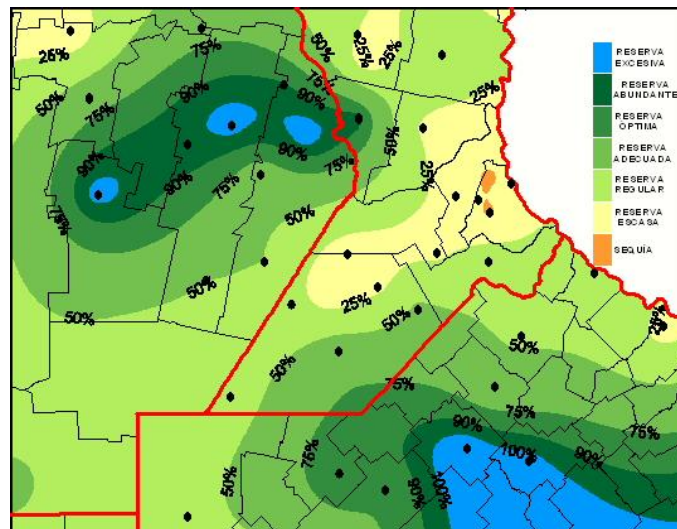
### Picos de 200 mm de lluvia en la región núcleo

**Durante el fin de semana largo los acumulados de lluvia fueron elevados, lo que hizo detener la cosecha momentáneamente, y originó nuevamente sectores anegados. La distribución presentó variaciones significativas, con valores que fueron desde 12 a 200 mm.**

Durante la semana se presentaron lluvias extremas en gran parte de la región GEA, superando ampliamente los promedios zonales. La distribución de las lluvias tuvo dos máximos, uno sobre la provincia de Buenos Aires y sur de Santa Fe, y el otro sobre el noroeste de la región GEA, con valores que superan los 100 mm. El mayor monto acumulado registrado por la red de estaciones automáticas de GEA se dio en Junín, con 183 mm; el segundo se dio en Montes de Oca, en Córdoba y Gral. Pinto, en la provincia de Buenos Aires, ambas con 115,6 mm, pero se reportaron valores de 200 mm en las cercanías de Marcos Juárez y Junín. Cabe destacar que estos valores se registraron en un corto periodo de tiempo, por lo que se generaron algunas inundaciones en sectores bajos, y muchos caminos volvieron a quedar intransitables, lo que originará problemas en la cosecha.

El avance de la trilla de soja de primera es del 35%, con un promedio de rindes que se mantiene estable en 36 qq/ha. Para la soja de segunda la media estimada presenta una leve baja, pasando de 27 a 25 qq/ha.

En el maíz de primera el avance supera el 50%, y alcanza actualmente un promedio de 88 qq/ha. Por último, el maíz de segunda se encuentra entre floración y madurez fisiológica, con una media esperada de 70 qq/ha.



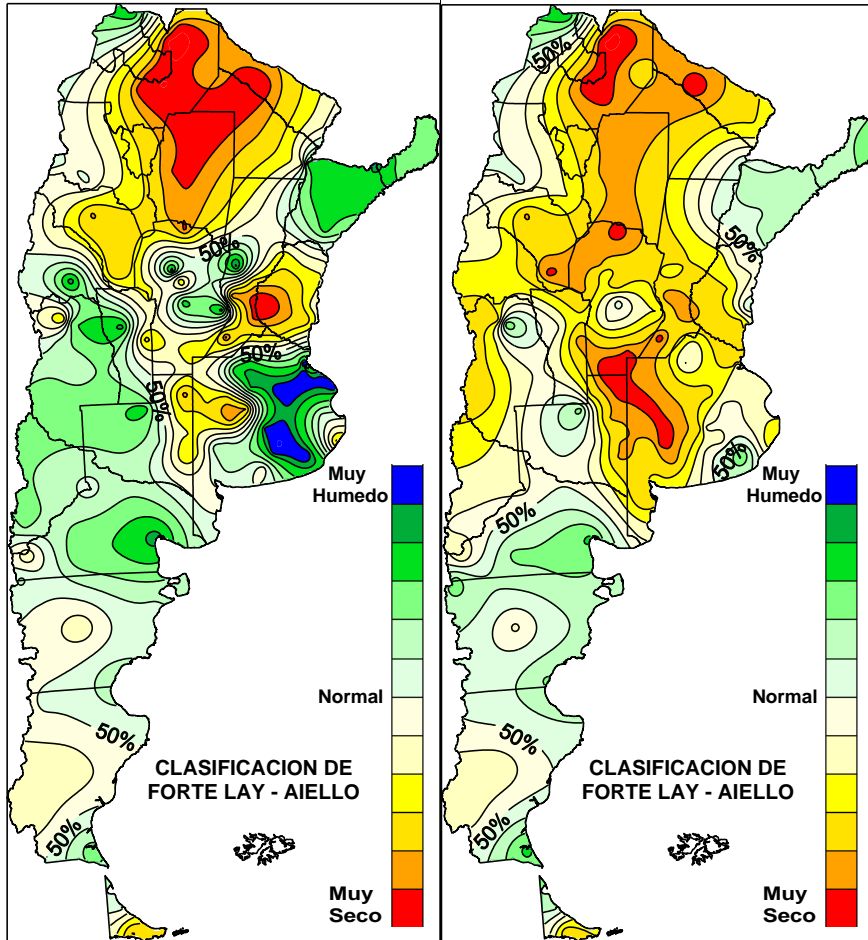
Reserva de agua útil para **pradera permanente** al **04/04/2013**

GEA AGRADECE EL APOYO DE LAS SIGUIENTES EMPRESAS SPONSORS

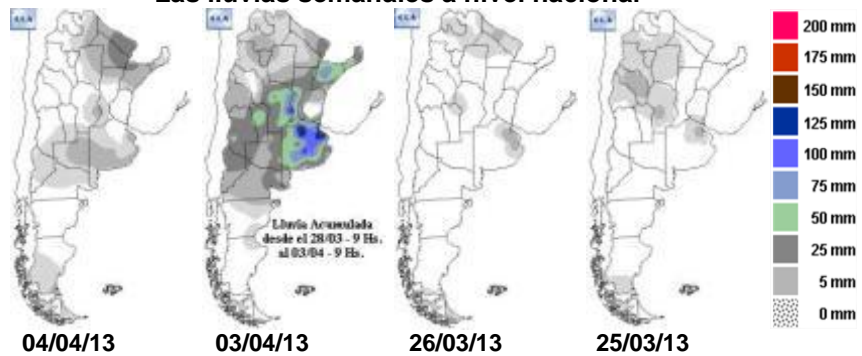


GEA  
CLASIFICACION DE HUMEDAD DEL SUELO  
EN LA REPUBLICA ARGENTINA  
03 de Abril de 2013

GEA  
CLASIFICACION DE HUMEDAD DEL SUELO  
EN LA REPUBLICA ARGENTINA  
27 de Marzo de 2013



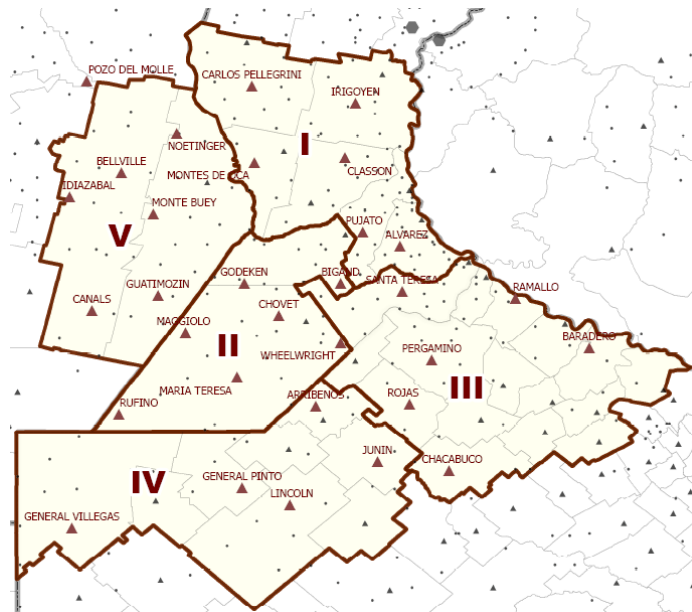
Las lluvias semanales a nivel nacional



GEA AGRADECE EL APOYO DE LAS SIGUIENTES EMPRESAS SPONSORS



## SUBZONAS Y RED DE ESTACIONES METEOROLÓGICAS GEA



### SUBZONA GEA I

Los 40 mm de las lluvias de este fin de semana detuvieron las labores de cosecha en **Carlos Pellegrini**. Se estuvieron manteniendo los muy buenos niveles de rindes de soja de primera. Los rindes oscilan en los 40 qq/ha de promedio. Los techos son de 55 qq/ha, y contrastan con el sector que sufrió la inundación en diciembre, y aún quedan rastros del paso del agua donde los rindes están entre los 15 y 20 qq/ha. De todos modos, la superficie afectada es muy reducida en relación al total del hectareaje de soja. En cuanto a la calidad del grano, sigue siendo muy buena, explican los ingenieros. Incluso en los lotes que quedaron con rama negra pese a los tratamientos, no están presentando problemas para la cosecha, salvo rarísimas excepciones en las que dificultaron la recolección. Los lotes de maíz ya casi están todos cosechados; los últimos recolectados han rendido algo más de 100 qq/ha. Los de segunda están bastante atrasados y dependen del comportamiento climático. Si las heladas se atrasan lo suficiente pueden fructificar y ser utilizados para la producción de silo picado en la mayoría de los casos. Los ingenieros explican que “del cultivo que queda en pie aún, es muy poco el que va a ir para grano a cosecha”. Lo mismo está sucediendo con los lotes de sorgo sembrados en aquellos lotes en los que se retiró el agua de la inundación. En estos momentos están floreciendo, muy atrasados, pero con buenas expectativas. La soja de segunda está perdiendo hojas. Se observa en general que no ha tenido un alto desarrollo vegetativo, pero ha logrado una carga de vainas pese a todo y hay buenas expectativas de rinde. Los suelos se encuentran con una humedad excelente, “especial para sembrar trigo este año” comentan en el área. Se espera que comiencen en breve los pedidos de semilla. Este año va a ser complicado hacerse de semilla de calidad por los problemas de germinación de la cosecha del año pasado.

GEA AGRADECE EL APOYO DE LAS SIGUIENTES EMPRESAS SPONSORS





Entre lunes y martes llovió de 33 mm a 90 mm, en la zona, sobre todo hacia el sur comentan los técnicos de Los Cardos. “En algunos lugares hubo problemas de caída de granizo, pero muy puntualmente”. En soja se lleva cosechado alrededor del 60% con buenos rendimientos que van de los 25 a 50 qq/ha y 35 de promedio. En maíz el avance es del 70% y resta todo lo de segunda y lo del área cercana a Córdoba que se siembra en diciembre. El promedio de la zona en maíz de primera indica una marca de 70 qq/ha. La humedad del suelo es óptima para la próxima campaña fina.

La lluvia dejó 33 mm en **El Trébol** y no causó mayores problemas aparte de atrasar las tareas de recolección. El avance se cosecha en general es del 40% del total del área agrícola. Se están obteniendo marcas promedios en soja cercanas a los 45 qq/ha. En maíz cayeron los promedios de rendimiento a 90 qq/ha. El estado general de lotes de segunda es bueno, muchos se observan en llenado de granos. En sojas de segunda se espera alcanzar valores de 25 qq/ha y 70 en los maíces (de segunda). La cosecha de estos cuadros comenzaría el 20 de este mes.

## SUBZONA GEA II

En **Bigand** las lluvias rondaron los 30 mm en los últimos días, “beneficio la terminación de los lotes de segunda, a las pasturas, y mejora las reservas en el perfil” explican los ingenieros. También comentan que están produciendo una demora en la cosecha, pero no se esperan efectos negativos en los lotes que permanecen en pie. La cosecha de soja de primera muestra un avance de un 30 a 50 % y el promedio zona es de 35 a 38 qq/ha. Oscilan entre los 28 qq/ha a 52qq/ha. Los lotes de soja de segunda en general están buenos, “algunos están madurando, otros todavía en llenado de granos, y se pueden estar cosechando en 10 días aproximadamente. Los rindes pueden estar entre los 15 qq/ha a 30 qq/ha”. En maíz se observa un avance de un 70 % de cosecha y los promedios zonales son de 95 qq/ha, con mínimos de 70 qq/ha a techos de 130 qq/ha. Los tardíos y los de segunda están en llenado de granos; “algunos están buenos pero hay otros complicados”.

En la zona de **San Gregorio** llovieron alrededor de 130 mm, incluso hubo picos de 180 en Aarón Castellanos. Si bien había falta una recomposición de la humedad del suelo, esto ha estado lejos de ser una recarga gradual y aún falta mucha superficie por cosechar y los suelos han quedado saturados totalmente. Los ingenieros también cuentan que los valores de rinde en soja de primera oscilan de 40 a 50 qq/ha en los lotes que tienen napa (alrededores de Diego de Alvear y al este de San Gregorio). Las zonas más quebradas (al norte y oeste de San Gregorio) los rendimientos oscilan entre 24 a 34 qq/ha. El avance de cosecha es del 35-40% y aún es muy difícil establecer rindes de promedios de rindes pero es difícil que se logre superar los 35 qq/ha analizan los ingenieros del área. En soja de segunda el estado general en que se observan los lotes es bueno y muchos ya están alcanzando la madurez fisiológica. Se comenzaran a cosechar en unos 10 días y se esperan rendimientos muy variables. En maíz se ha detenido la cosecha porque se ha volcado todo el esfuerzo en recolectar la oleaginosa. Los rindes promedio se esperan que estén entre los 95 y 105 qq./ha.

## SUBZONA GEA III

Los 48 mm que se registraron en la zona de **Bombal** están ocasionando que se detenga el avance de la cosecha. Se había alcanzado con buen ritmo entre los días 28, 29 y 30 de marzo, pero estas lluvias son muy oportunas para los lotes de soja y maíz de segunda que fueron sembrados hacia fin de diciembre. Estos lotes se encuentran atravesando periodo críticos ya que están en llenado de granos. En la zona el avance de cosecha de soja es del 20 % con rindes promedios muy buenos cercanos a los 38 qq/ha. En soja de segunda el estado general es bueno, y están en estadios fenológicos de R5 a R7. Lo que se espera son rindes que estén entre 20 y 25 qq/ha. En maíz se ha recolectado el 40 % del área cultivada con rindes promedios de 90 qq/ha. El estado de los lotes de segunda es de bueno a muy bueno.

GEA AGRADECE EL APOYO DE LAS SIGUIENTES EMPRESAS SPONSORS



En el fin de semana de San Antonio de Areco, las lluvias fueron escasas, entre 12 a 20 mm según la zona. De todas formas se detuvo la cosecha, y aunque los pisos no se han deteriorado por las lluvias fueron de bajo milimetraje se esperará unos días para proseguir con la trilla. En soja de primera el avance de cosecha es un 25% con buenos rindes que han estado por sobre los 30 qq/ha. A medida que se avanza sobre lotes más tardíos, los rindes van bajando levemente explican los ingenieros. Los cuadros de soja de segunda están en entre R3 y R5, “están en buen estado pero muy atrasados, todavía les queda un mes más” comentan los técnicos. En maíz se alcanzó a levantar el 85% de la superficie cultivada. Los rindes para la zona están por sobre los 70/qq. El maíz de segunda está en pleno llenado de granos y con buena condición. De la campaña fina se habla poco, “pero se nota que la cebada cederá espacio nuevamente al trigo, aunque todavía no se puede establecer en qué proporción”.

## SUBZONA GEA IV

En las inmediaciones de **Gral. Arenales** la cosecha de soja es incipiente, con un avance del 15%, y una media esperada de 35 qq/ha. Para el maíz de primera el avance de cosecha es del 45%, con promedio favorable que supera los 100 qq/ha, y valores de entre 80 y 135 qq/ha.

En el partido de **Junín**, las lluvias rondaron entre los 100 y los 200 mm. Esto presenta como efecto positivo la recarga del perfil, sobretodo, en las lomas y medias lomas, y lo negativo es el anegamiento de bajos y la interrupción y retraso de la cosecha. Por otra parte, los primeros lotes de soja de primera, están superando ampliamente los 40 qq/ha, aunque se espera una media general de 36 qq/ha. El avance hasta el momento es del 10%. Los lotes de segunda están buenos y las perspectivas son mejores que las esperadas, con una media que se ubicaría en torno a los 20 qq/ha. Por último, los maíces están aportando buenos rindes, con un 20% de avance de cosecha y 70 qq/ha de promedio esperado. Según los técnicos, la duda está en los maíces tardíos y de segunda, para los que se espera una media de 40 qq/ha.

## SUBZONA GEA V

En las inmediaciones de **Marcos Juárez** las lluvias acumuladas durante el fin de semana fueron desde 70 a 200 mm. Al producirse en plena cosecha, esto crea problemas en la recolección, ya que muchos caminos volvieron a quedar intransitables. La soja de primera presenta 70 % de avance de cosecha, con una media de rindes de 45 qq/ha. En el caso de la soja de segunda, los lotes están entre R5 y R7, y se espera empezar con la cosecha de los primeros lotes en unos 12/15 días, con buenas perspectivas de rendimientos, de 30 qq/ha en promedio. El maíz lleva un avance de cosecha de 75 %, con un rinde promedio de 95 qq/ha. El maíz de segunda se encuentra en llenado de granos con muy buenas perspectivas, y una media estimada de 85 qq/ha de rendimiento.

En la zona de influencia de **Noetinger** las lluvias fueron cercanas a los 100 mm, siendo muy buenas las recargas para el ingreso al invierno de pasturas verdes y lotes que vayan a trigo y/o cebada. La cosecha lleva un avance de 60 % en soja de primera, y un 10 % en soja de segunda. Los rindes son de 37 qq/ha de promedio con picos de 50 qq/ha, principalmente en los lotes que combinaron soja de grupos de madurez cortos con buenos ambientes (suelos) y efecto de napas cercanas. El maíz se encuentra cosechado en un 80% con una media superior a los 90 qq/ha. Finalmente, los maíces tardíos y de segunda se encuentran en buen estado, pero avanzando lentamente en su fenología, con el riesgo de helada que ello implica.

GEA AGRADECE EL APOYO DE LAS SIGUIENTES EMPRESAS SPONSORS



## INDICADORES CLIMÁTICOS

Semana	PP Acumulado Semanal	PP Acumulado Mensual Marzo	Temperatura media Semanal
<b>28/03 AL 04/04</b>			
<b>Subzona I</b>			
URT Pellegrini	39,6	93,2	19,5
URT Irigoyen	s/d	s/d	s/d
URT Montes de Oca	116,0	194,0	18,6
URT Classon	36,0	94,4	19,8
URT Rosario	16,0	82,8	23,3
URT Pujato	24,0	49,6	19,7
URT Alvarez	16,0	42,0	18,9
<b>Subzona II</b>			
URT Bigand	26,0	s/d	18,4
URT Godeken	30,4	61,2	19,6
URT Chovet	40,0	63,6	18,3
URT Maggiolo	64,0	s/d	17,1
URT Ma Teresa	99,2	155,2	20,2
URT Labordeboy	45,2	78,8	24,3
URT Rufino	110,4	137,2	19,3
<b>Subzona III</b>			
URT Pergamino	22,0	92,0	19,5
URT Baradero	1,2	63,2	21,1
URT Rojas	32,8	94,4	21,7
URT Sta Teresa	12,8	52,0	19,9
URT Chacabuco	106,8	s/d	18,0
<b>Subzona IV</b>			
URT Junin	183,2	258,8	23,1
URT Lincoln	104,8	181,2	18,6
URT Gral. Pinto	116,0	163,6	19,0
URT Gral. Villegas	s/d	s/d	s/d
<b>Subzona V</b>			
URT Canals	62,0	108,0	15,6
URT Guatimozin	64,0	114,0	18,0
URT Monte Buey	60,0	115,2	17,1
URT Bell Ville	88,0	183,2	20,6
URT Noetinger	98,0	162,4	19,6
URT Idiazabal	63,6	164,8	21,3
<b>Subzona VI</b>			
URT Colonia Almada	30,0	86,4	20,7
URT Hernando	48,0	s/d	19,3

Nota: los valores semanales corresponden a las **00:00 hs del día inicial** hasta las **00:00 hs del día final**

### Ventoso y frío

La semana comprendida entre el jueves 4 y el miércoles 10 de abril comienza con la presencia de un sistema de baja presión ubicado en el centro de la provincia de Buenos Aires, generando viento del sector Oeste en toda la región GEA. Durante el día de hoy, las condiciones meteorológicas se mantendrán inestable con la posibilidad de chaparrones aislados hasta el viernes a la mañana, momento a partir del cual, la nubosidad comenzara a disminuir y las condiciones meteorológicas se estabilizaran debido a la entrada de un sistema de alta presión desde el sector Sudoeste de la región GEA. Debido al desplazamiento de este sistema hacia el Este, los vientos rotaran del sector Oeste al sector Norte entre el día sábado y el domingo, con persistencia de las condiciones meteorológicas estables, escasa nubosidad. Con respecto a las marcas térmicas, se prevé que las temperaturas máximas desciendan levemente hasta el día domingo, momento en que, las temperaturas comenzarán a ascender debido a la rotación del viento al sector Norte y al calentamiento solar, llegando a valores levemente por encima de los parámetros normales. Por otro lado, las temperaturas mínimas sufrirán un descenso respecto del día jueves, llegando a los 8/10°C aproximadamente en el Sur de la región GEA, mientras que a partir del día domingo, los valores comenzaran a ascender, llegando marcas térmicas normales.

GEA AGRADECE EL APOYO DE LAS SIGUIENTES EMPRESAS SPONSORS

