

Seguimiento semanal de cultivos Zona Núcleo

GEA – Guía Estratégica para el Agro

Semana al 25 de abril de 2013

Palo y palo, sigue la cosecha

Con días de sol y elevadas temperaturas, la soja de primera supera el 80% de avance en la región núcleo. Para el maíz de primera, el avance es cercano al 90%.

La semana fue otro período en el que no se registraron precipitaciones sobre la zona GEA. La presencia de un importante centro de alta presión mantuvo las condiciones estables hacia el centro del país, con escasa cobertura nubosa y temperaturas elevadas, lo que permitió que continúen las labores de recolección en forma sostenida desde la semana pasada.

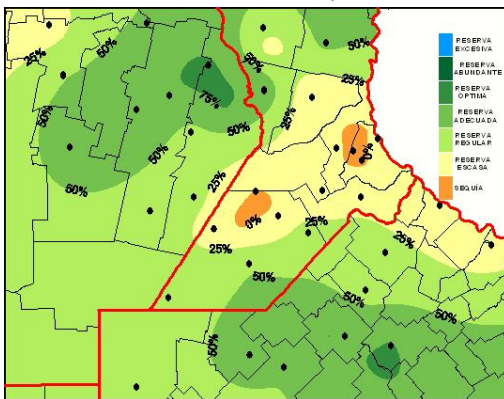
El avance de cosecha de soja primera es del 83 %, con rindes variables de entre 15 y 55 qq/ha, y un promedio que sube levemente con respecto a la semana previa, pasando de 36 a 36,5 qq/ha. También fue intenso el avance de cosecha sobre la soja de segunda, que supera el 50%, con un promedio de rindes de 24 qq/ha.

En el caso del maíz, la trilla es cercana al 90%, con una media de 88 qq/ha. El maíz de segunda es el más retrasado en su desarrollo, y la mayoría de los lotes aun no alcanza la madurez fisiológica. Con un promedio esperado de 69 qq/ha, lleva un avance cercano al 15%, y se estima que la cosecha finalizará en el mes de junio.

Analizando las temperaturas máximas, puede verse que fueron relativamente elevadas a lo largo de todo el período. En general, se mantuvieron entre 29 y 31°C, siendo superiores a los valores normales para el mes de abril y muy similares a los registrados la semana pasada. Se destaca el efecto que está teniendo este “veranito” inusual para la época, que colabora en completar el llenado de granos de soja y maíz de los lotes que fueron sembrados en enero. La temperatura más alta, 31,9°C, se registró simultáneamente en tres localidades, Pozo del Molle, en la provincia de Córdoba, y en Gódeken y María Teresa, ambas en la provincia de Santa Fe.

Las temperaturas mínimas, en promedio, se mantuvieron entre 10 y 12°C, siendo levemente superiores a los valores normales. La marca más baja fue de 9,8°C y se midió en la localidad de Monte Buey, en la provincia de Córdoba, muy por encima de los de la semana pasada, donde se registraron algunas heladas. La más significativa se reportó en las proximidades de San Antonio de Areco, donde los técnicos informaron que “A los cultivos más atrasados, las heladas del 13/04 los afectaron mucho, y se observan lotes totalmente quemados, con lo cual se les cortó abruptamente el llenado de granos y se estima una reducción de rindes considerable”.

Con las condiciones presentadas, se observa que las reservas hídricas se mantienen relativamente estables respecto a la semana anterior, aunque con un leve retroceso, y todavía quedan algunas zonas en las que se observan reservas escasas, especialmente sobre el extremo sur de la provincia de Santa Fe. Igualmente, de mantenerse las perspectivas de precipitaciones sobre la región GEA, darían lugar a un excelente comienzo para la campaña fina 2013, con buena humedad en las capas superficiales del suelo.

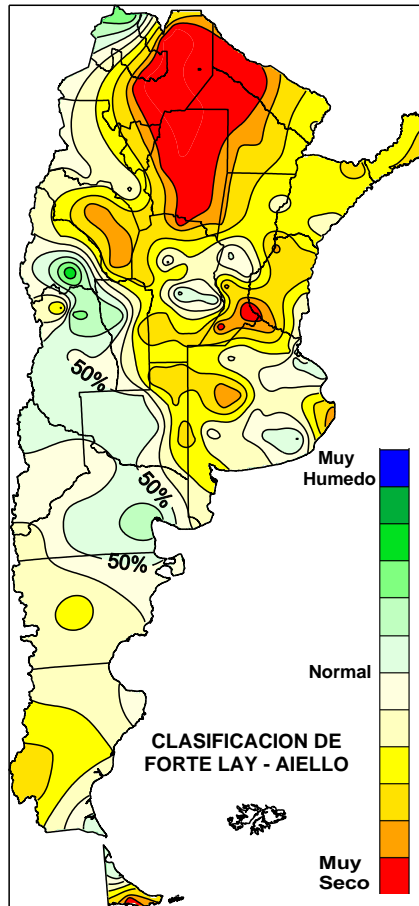


Reserva de agua útil para **Pradera permanente** al 25/04/2013

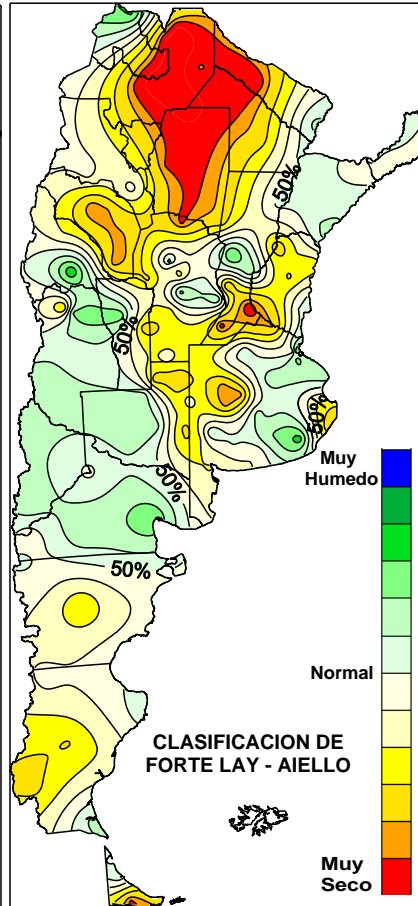
GEA AGRADECE EL APOYO DE LAS SIGUIENTES EMPRESAS SPONSORS



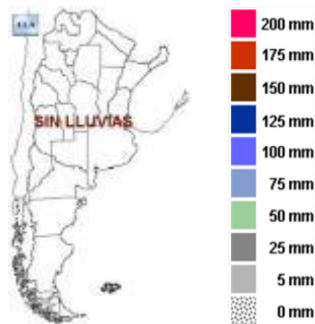
GEA
CLASIFICACION DE HUMEDAD DEL SUELO
EN LA REPUBLICA ARGENTINA
24 de Abril de 2013



GEA
CLASIFICACION DE HUMEDAD DEL SUELO
EN LA REPUBLICA ARGENTINA
17 de Abril de 2013



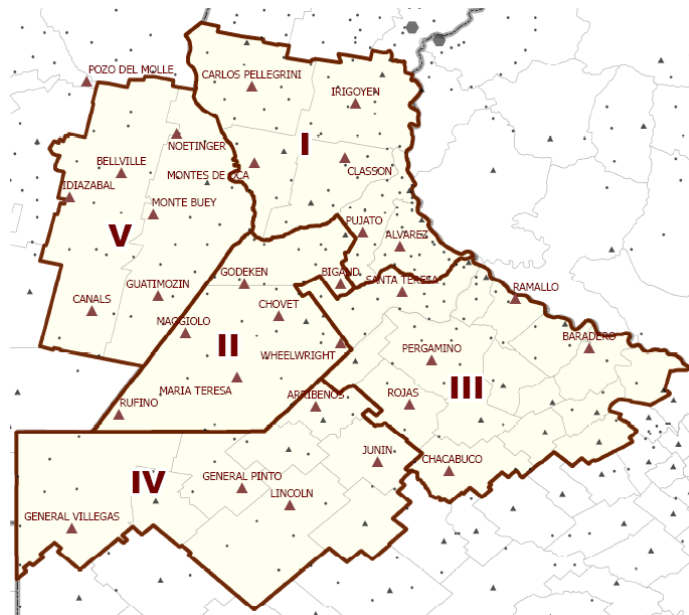
Las lluvias semanales a nivel nacional



GEA AGRADECE EL APOYO DE LAS SIGUIENTES EMPRESAS SPONSORS



SUBZONAS Y RED DE ESTACIONES METEOROLÓGICAS GEA



SUBZONA GEA I

“Están quedando algunos lotes de segunda, en especial los sembrados a medida que se retiraba el agua de la inundación en algunas zonas” comentan los ingenieros de **Carlos Pellegrini**. También están destacando el efecto que está teniendo este “veranito” que es inusual para la época, y está colaborando en completar los granos de sorgos y maíces que fueron sembrados a fines de enero. “Los sorgos tienen destino de ser cosechados para grano. Los maíces que aún quedan en pie serán para silo en su totalidad”. La cosecha de soja de primera finalizó con 40 qq/ha en la zona y los rindes de segunda, con un 90% cosechado, están entre 27 y 30 qq/ha. Con respecto al cultivo de trigo, la demanda de semilla está estancada y hasta la fecha se encuentran en su mínimo histórico, comentan los técnicos, Opinan que con este inicio de esta nueva campaña, no sería de esperar un aumento de hectareaje en trigo. Hay algunas consultas sobre cebada pero muy pocas operaciones se concretan. “La escasez y el precio en la semilla de trigo pueden estar espantando a los posibles candidatos a sembrar” agregan en la zona.

“La cosecha marcha sin inconvenientes, muy tranquila, y sin problemas de atoramientos en plantas de acopios” comentan los ingenieros de **El Trébol**. El avance de cosecha de soja primera es de un 95%, con rindes de entre los 35 y los 40 qq/ha. “Toda la soja está madura” y en soja segunda se cosecho el 80% con rindes de 25 a 30 qq/ha. Para la próxima semana finaliza toda la cosecha de soja en la región. “En maíz solo queda cosechar el de segunda y se estima que se cosechara fines de mayo o junio”. Están etapa de grano pastoso-duro pero la demora final es por el secado que en esta época es muy difícil de lograr explican los técnicos.

GEA AGRADECE EL APOYO DE LAS SIGUIENTES EMPRESAS SPONSORS



SUBZONA GEA II

Se mantienen los 37 a 38 qq/ha ya habiendo cosechado el 95% de la cosecha de soja de primera y ya no quedan lotes que cambien este hecho, comentan los ingenieros de **Bigand**. Ya casi todas las sojas que aún permanecen en pie están en maduración. En la zona queda un 15 % de soja tardía o de segunda resembrada que se está esperando que termine de madurar. Con gran parte de la soja de segunda recolectada el promedio que se obtuvo en la zona es de 22 a 25 qq/ha. La semana que viene se termina la cosecha. Con el 80 % de maíz recolectado el cultivo alcanzó en esta campaña 90 a 95 qq/ha. La semana que viene se termina, con los maíces de primera. Los maíces tardíos o de segunda están en maduración.

Sin lluvias y con excelente tiempo se avanza rápidamente con la cosecha de los cultivos en **San José de la Esquina**. En soja de primera ya se está alcanzando el 95% de la superficie cultivada. Los rindes promedios están en los 30 qq/ha al norte de la localidad y de 38 a 40 qq/ha hacia el sur. “Ya no quedan cultivos que puedan mover esos promedios por lo que estos son los rindes definitivos para la zona” comentan los técnicos. En soja de segunda el avance es notorio, se encuentra un 80% recolectado y se espera que la cosecha en la zona finalice en los próximos 10 días. Los resultados son muy dispares hasta el momento. En maíz, la cosecha se encuentra en un 90% de avance. La recolección viene con buen ritmo y podría finalizarse en los próximos días. Los rendimientos promedios rondan los 90 qq/ha. Solo pueden llegar a quedar los lotes de segunda.

SUBZONA GEA III

En **Baradero** se lleva cosechado el 55% de la soja de primera y los promedios están entre los 25 a 32 qq/ha. Los rindes ya están definidos y no se esperan demasiados cambios. De los lotes que quedan en general están entre R7 y R8. Se están recolectando los primeros lotes de soja de segunda y se observan resultados que varían entre los 18 y 25 qq/ha. Se cosechó un 60 % de maíz de primera con un promedio de 75 qq/ha. El resto de los lotes tardíos se encuentran entre R4 y R6, y muchos fueron afectados por las heladas comentan los ingenieros. Estos estarán siendo cosechados entre mayo y junio.

En **San Antonio de Areco** la cosecha de soja de primera lleva un avance del 75% y los rindes van bajando a medida que se hacen los lotes sembrados más tarde o los resembrados. El rinde promedio de la zona ahora ha descendido a los 30 qq/ha. En soja de segunda se recolectaron algunos lotes que están sobre rastros de cebada. El resultado es bueno, los rindes arrojados están cercanos a los 30 qq/ha. “Los demás lotes están todavía muy atrasados, con estimaciones de rindes muchos más bajos” explican los ingenieros. En maíz de primera se han obtenido rindes entre 75 a 80 qq/ha promedio al término de la recolección. El maíz de segunda sembrado temprano está entrando en madurez fisiológica. “A los cuadros más atrasados, las heladas del 13/04 el afecto mucho, y se observa lotes totalmente quemados, con lo cual se estima una reducción de rinde considerable porque les corto abruptamente el llenado de granos”.

SUBZONA GEA IV

En las inmediaciones de **Gral. Arenales** la cosecha de soja lleva un avance cercano al 70%, con un promedio de rindes esperado que se mantiene en 35 qq/ha. Para el maíz de primera, el avance de cosecha se acerca al 80%, con un promedio superior a los 100 qq/ha, y un rango de valores reportados que oscila entre 75 y 140 qq/ha.

En el partido de **Junín**, la cosecha evoluciona de modo óptimo, dado que se han superado los 10 días sin precipitaciones. Los rindes es soja de primera son muy variables, desde 15 hasta 52 qq/ha, con un promedio esperado del orden de los 30 qq/ha. La recolección de maíz tiene un ritmo elevado y falta poco para su cul-

GEA AGRADECE EL APOYO DE LAS SIGUIENTES EMPRESAS SPONSORS



minación, sobre todo si sigue acompañando el buen clima. Los rindes son muy buenos, siendo el promedio 90 qq/ha, con picos de 140 qq/ha.

SUBZONA GEA V

En las inmediaciones de **Marcos Juárez** la soja de primera lleva un 95 % de avance, con rendimientos promedios de alrededor de 40 qq/ha. La soja de segunda alcanza un avance cosecha del 60% con rindes cercanos a los 30 qq/ha de promedio. Actualmente, quedan unos 10/15 días para terminar la cosecha, ya que en la zona hubo siembras muy tardías, por la piedra ocurrida el 16/12/12. El maíz tiene un 90 % de avance, con rindes de 95 qq/ha promedio. Todavía no comenzó la cosecha de maíz de segunda, aunque son buenas las perspectivas de rendimiento.

En las proximidades de **Morrison** finalizó la cosecha de soja de primera con muy buenos rindes, con un promedio de 48 qq/ha. La soja de segunda se ha cosechado en un 80 %, con mejores rindes que los de las últimas 4 campañas, de 35 qq/ha en promedio. El maíz se cosechó en su totalidad, con rindes entre 90 y 120 qq/ha y una media de 95 qq/ha. Para el maíz de segunda, se espera un promedio de 70 qq/ha.

GEA AGRADECE EL APOYO DE LAS SIGUIENTES EMPRESAS SPONSORS



INDICADORES CLIMÁTICOS

Semana 18/04 AL 25/04	PP Acumulado Semanal	PP Acumulado Mensual Abril	Temperatura media Semanal
Subzona I			
URT Pellegrini	0,0	58,4	19,6
URT Irigoyen	0,0	57,6	19,3
URT Montes de Oca	0,0	14,0	19,1
URT Classon	0,0	11,2	14,0
URT Rosario	0,0	8,4	23,5
URT Pujato	0,8	9,2	19,9
URT Alvarez	s/d	24,4	s/d
Subzona II			
URT Bigand	s/d	7,6	s/d
URT Godeken	0,0	7,6	20,0
URT Chovet	0,0	6,4	18,8
URT Maggiolo	s/d	0,0	s/d
URT Ma Teresa	0,0	15,6	20,6
URT Labordeboy	0,0	12,4	24,1
URT Rufino	0,0	17,2	23,2
Subzona III			
URT Pergamino	0,4	14,4	19,8
URT Baradero	0,8	27,6	20,0
URT Rojas	0,0	38,8	22,4
URT Sta Teresa	s/d	8,0	s/d
URT Chacabuco	0,0	46,4	18,4
Subzona IV			
URT Junín	0,4	12,8	21,4
URT Lincoln	0,0	4,4	19,5
URT Gral. Pinto	0,0	5,6	20,3
URT Gral. Villegas	0,0	0,0	16,6
Subzona V			
URT Canals	0,0	28,4	16,6
URT Guatimozín	0,0	15,6	18,8
URT Monte Buey	0,0	32,8	20,4
URT Bell Ville	s/d	22,4	s/d
URT Noetinger	s/d	49,6	s/d
URT Idiazabal	0,0	24,4	22,0
Subzona VI			
URT Colonia Almada	0,0	56,0	20,7
URT Hernando	0,0	32,8	17,4

Nota: los valores semanales corresponden a las **00:00 hs del día inicial**
hasta las **00:00 hs del día final**

Chaparrones, tormentas y posibilidad de granizo

La semana comprendida entre el jueves 25 de abril y el miércoles 1 de mayo comienza con la presencia de un importante sistema de alta presión que domina todo el centro y norte del país, lo que mantiene condiciones estables en todo el territorio nacional, y en particular, sobre la zona GEA. Este anticiclón se va desplazando hacia el este, por lo que permite que ingrese una significativa perturbación a partir de las primeras horas del sábado, desde el oeste. Esta perturbación provocará el desarrollo de precipitaciones en forma de chaparrones y tormentas de variada intensidad, pudiendo ser algunas fuertes, con intensas ráfagas de viento, importantes acumulados de lluvia y no se descarta la caída de granizo en zonas puntuales de la región. Estas precipitaciones se mantendrán durante el sábado y parte del domingo, desplazándose rápidamente hacia el este, lo que favorecerá a que las condiciones mejoren en la región GEA, pero con un destacado descenso de las marcas térmicas en toda la región central del país. Luego de las precipitaciones del fin de semana, se prevé que ingrese un nuevo centro de alta presión que volverá a generar condiciones de tiempo estable en toda la región, con una rotación del viento al sector sur y manteniendo bajas marcas térmicas en la zona GEA y escaso contenido de humedad en las capas bajas de la atmósfera. Estas características se mantendrán hasta el final del período de pronóstico.

GEA AGRADECE EL APOYO DE LAS SIGUIENTES EMPRESAS SPONSORS

