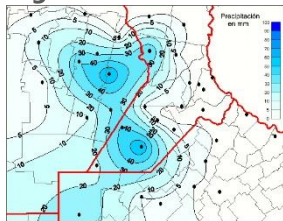




**En la región núcleo, la cosecha triguera terminó antes de que lleguen las lluvias. Con registros de 60 mm, comienza una semana de lluvias y tormentas importantes. Hay sectores puntuales que podrían recibir 200 mm en total. La cosecha de trigo termina a tiempo, pero muy lejos de las expectativas, con 2 M Tn menos de lo que se proyectaba a la siembra.**

**El año finaliza con mal tiempo y mucha lluvia. Semana con lluvias y tormentas generalizadas.** La intensidad será variada, pero con acumulados muy significativos y ráfagas de viento. **Hay posibilidad de caída de granizo** en sectores puntuales. **Los acumulados podrían alcanzar los 200 mm en varios sectores de la región.**



Las lluvias de la jornada de hoy, jueves 27, dejaron 60 mm en María Teresa y Monte Buey, hasta las 8 AM.

"Habrà lluvias con importantes acumulados en zonas localizadas desde el SO hacia el NE del país. Las temperaturas serán muy elevadas", comenta José Luis Aiello, Dr. en Cs. Atmosféricas.

**Trigo 2018/19: Con 4,4 M Tn, termina 2 M abajo de lo que se esperaba. Con 360 mil hectáreas más que el año pasado, la región núcleo solo alcanzó el 90% de la producción de la campaña pasada.** La trilla se completó y los resultados quedaron muy lejos de las ilusiones. A principios de campaña se esperaba una posible producción de 6,4 M de Tn. A pesar de la mejor fertilización por la que se apostó este año, el rinde promedio final fue de **32,7 qq/ha**, 12 quintales por debajo de la campaña pasada. **Aparte, es un**

**año con pérdidas record de superficie. Las adversidades climáticas causaron la pérdida del 8% de área cultivada.** De todas formas, en una campaña con mucha inestabilidad climática, la región núcleo termina aportando al país unas **4,4 M Tn de trigo**, que resultan unas 500 mil toneladas menos que el ciclo anterior.

**Los mejores rindes quedaron en el norte bonaerense.** El norte bonaerense expresó la mejor performance productiva. Los promedios rondaron los 39 qq/ha. El centro-sur santafesino y el este cordobés quedaron muy por detrás de los rindes medios zonales. A los efectos de la helada del 2 de octubre, que tomó a los cuadros trigueros sin agua y muy estresados, se les sumó las lluvias records de noviembre. Estas impactaron de lleno sobre el rendimiento del cereal. De esta manera, los rindes promedios estuvieron por debajo de los 27 qq/ha.

**Campaña de Trigo 2018/19** GEA - Guía Estratégica para el Agro, BCR.

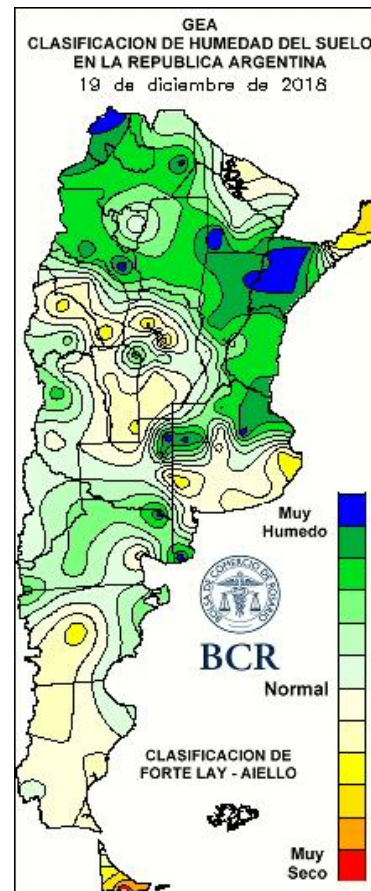
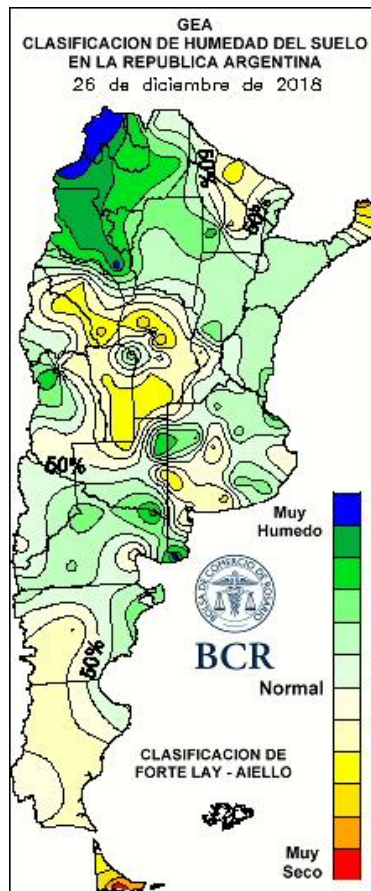
	Superficie Sembrada	Sup. No Cosechada	Rinde	Producción Total
Zona núcleo	1,46 M ha	118,1 mil ha	32,7 qq/ha	4,4 M Tn
Subzonas	Sup. Sembrada (ha)	Sup. No Cosechada (ha)	Rinde (qq/ha)	Producción (Tn)
Subzonas I	384.300	18.400	26,5	969.200
Subzonas II	178.200	8.000	37,7	641.700
Subzonas III	286.400	13.700	39,7	1.082.800
Subzonas IV	263.200	40.500	39,1	872.000
Subzonas V	355.000	37.500	26,8	850.000
<b>Total</b>	<b>1.467.100</b>	<b>118.100</b>	<b>32,7</b>	<b>4.415.700</b>

Ac laración: la sumatoria de cada variable provincial puede no coincidir con el total por efecto del redondeo de cifras.

Las mayores pérdidas de área se dieron en el este cordobés y el noroeste bonaerense. En agosto hubo un evento muy fuerte de granizo sobre el este cordobés que afectó a 30 mil ha. Pero fue aún mayor el efecto de la pedrada de octubre. El foco de destrucción si situó en el noroeste bonaerense, dejando una gran pérdida en más de 40 mil ha. **Entre el granizo, las heladas, la sequía y los excesos hídricos se perdieron 118 mil ha este año, unas 100 mil has más que el año pasado.**



Semana al 27 de diciembre de 2018 - N° 586 - AÑO X - INFORME SEMANAL ZONA NUCLEO



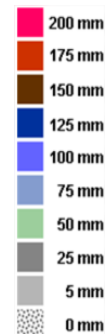
LLUVIAS SEMANALES A NIVEL NACIONAL



27/12/2018



26/12/2018



GEA agradece el apoyo de las siguientes empresas



DIRECCIÓN DE INFORMACIÓN Y ESTUDIOS ECONÓMICOS



BOLSA  
DE COMERCIO  
DE ROSARIO

GEA  
Guía Estratégica  
para el Agro

Semana al 26 de diciembre de 2018 - N° 586 - AÑO X - INFORME SEMANAL ZONA NUCLEO

## INDICADORES CLIMÁTICOS

Lo que viene, el pronóstico para la semana próxima en la región núcleo

### Semana de mal tiempo y mucha lluvia

**El acumulado semanal podría alcanzar los 200 mm en varios sectores de la zona GEA. En la semana se registrarán lluvias y tormentas generalizadas de variada intensidad, asociadas con acumulados muy significativos, ráfagas de viento y posibilidad de caída de granizo en sectores puntuales.**

En el comienzo de la semana se desarrollarán lluvias y tormentas sobre la porción oeste de la región GEA, especialmente sobre Córdoba. Pero rápidamente las precipitaciones se irán generalizando a toda la zona central del país, con desarrollos fuertes a muy fuertes, asociados con acumulados de lluvias muy significativas, ráfagas de viento y la posibilidad de caída de granizo en sectores puntuales. Estas características se observarán durante el lapso de los próximos siete días, y sólo contará con algunas mejoras temporarias.

El acumulado semanal podría alcanzar los 200 mm en varios sectores de la zona GEA. Si bien los eventos de esa magnitud se producirían de manera aislada, toda la región podría registrar fenómenos de lluvia abundante.

En cuanto a las marcas térmicas, la semana se caracterizará por los elevados registros. La presencia de la masa de aire cálido y húmedo favorecerá a que se mantengan las elevadas temperaturas a pesar de los eventos de lluvias y tormentas esperados. Los desarrollos generarán descensos de temperatura pero sólo de manera temporaria. El descenso más significativo se producirá recién a partir del comienzo de la próxima semana de pronóstico.

En cuanto a la nubosidad, la semana presentará abundante cobertura nubosa sólo con algunos claros temporarios.

La circulación del viento será muy variable, tanto en dirección como intensidad. Los desarrollos de las tormentas provocarían ráfagas importantes. Si bien el viento prevalecerá del sector norte durante gran parte de la semana, las ráfagas podrían prevalecer del sector sur, fomentando el descenso térmico temporario.

La humedad será muy abundante durante todo el período con características que potenciarán el desarrollo de las lluvias y tormentas previstas.

Lo que pasó con el clima en la última semana en la región núcleo

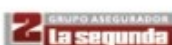
### Precipitaciones escasas a moderadas sobre GEA

**La semana se caracterizó por la presencia de precipitaciones escasas a moderadas, con eventos significativos sólo de manera muy puntual y concentrados en los dos primeros días del periodo analizado.**

El único registro superior a los 50 mm fue el medido en Godeken, con un total semanal de 57,2 mm. El resto de la región GEA presentó precipitaciones más escasas, con registros que oscilaron entre 5 y 30 mm.

En cuanto a las temperaturas máximas, se presentaron muy superiores a los promedios normales para la época del año. Los registros más elevados oscilaron entre 34 y 37°C. Noetinger se destacó con el valor más alto del período, con un registro de 38,9°C. Mientras tanto, los valores mínimos, se ubicaron dentro de los niveles medios estacionales, en general

GEA agradece el apoyo de las siguientes empresas



DIRECCIÓN  
DE INFORMACIÓN  
Y ESTUDIOS ECONÓMICOS

Este material puede ser reproducido de manera total o parcial.

Guía Estratégica para el Agro  
Tel: (54 – 341) 5258300 / 4102600  
Internos: 1098 / 1099  
E-mail: [GEA\\_Guia@bcr.com.ar](mailto:GEA_Guia@bcr.com.ar)  
[www.bcr.com.ar/gea](http://www.bcr.com.ar/gea)

FUENTE: GEA – Guía Estratégica para el Agro, BCR



Semana al 26 de diciembre de 2018 - N° 586 - AÑO X - INFORME SEMANAL ZONA NUCLEO

entre 14 y 17°C. El valor más bajo se midió en Chacabuco, con un registro de 13,9°C.

Con este panorama, las características de humedad del suelo presentan un detrimento importante respecto de la semana pasada. La mayor parte de la región GEA presenta reservas adecuadas en los sectores que hace siete días mostraban reservas entre óptimas y abundantes. En el sur de Córdoba, la humedad edáfica se mantiene escasa o incluso con características de sequía.

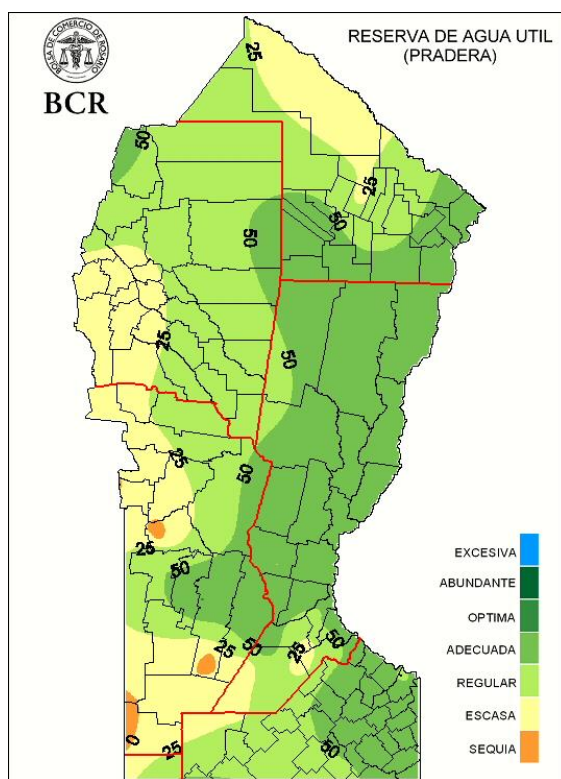
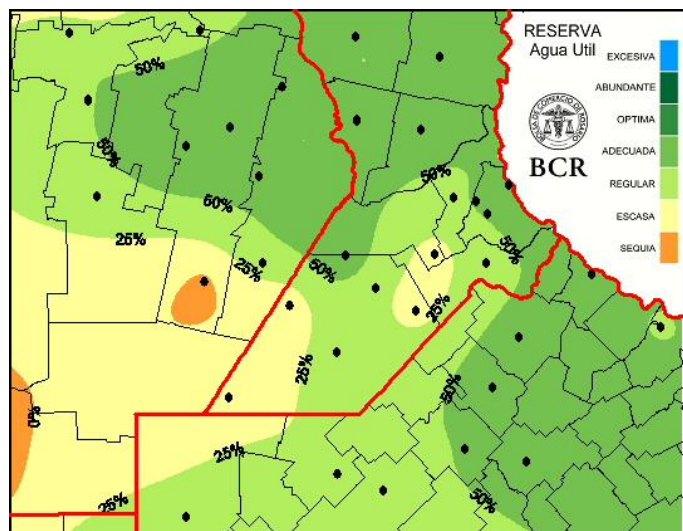
Con esta distribución de la humedad, y teniendo en cuenta la evapotranspiración potencial en esta época del año por las elevadas temperaturas, se necesitaría que en los próximos 15 días las lluvias alcancen registros en el orden de los 100 a 120 mm en las zonas con reservas escasas, especialmente el sur de Córdoba, para alcanzar las buenas condiciones; y registros entre los 40 y 60 mm, en los sectores de mejores reservas, para mantener el nivel de humedad óptimo.

Extensión GEA: O de Córdoba, N de Santa Fe, Santiago del E. y Chaco

### Lluvias con importantes acumulados y temperaturas muy elevadas

José Luis Aiello, Dr. en Cs. Atmosféricas

Han desaparecido los excesos hídricos de la semana anterior. Pero el periodo comienza con lluvias de importantes acumulados en zonas localizadas que van desde el sudoeste hacia el noreste del país. Las temperaturas serán elevadas con una anomalía importante respecto de los valores medios estacionales.



GEA agradece el apoyo de las siguientes empresas



DIRECCIÓN DE INFORMACIÓN Y ESTUDIOS ECONÓMICOS

Guía Estratégica para el Agro  
Tel: (54 - 341) 5258300 / 4102600  
Internos: 1098 / 1099  
E-mail: [GEA\\_Guia@bcr.com.ar](mailto:GEA_Guia@bcr.com.ar)  
[www.bcr.com.ar/gea](http://www.bcr.com.ar/gea)