



## Cosecha de soja en riesgo, se superarían las lluvias de marzo en los primeros 10 días del mes

En el fin de semana largo la región núcleo acumuló 73 mm en promedio. Las lluvias que comenzarán en la jornada de hoy y durarán hasta el viernes pueden acumular montos similares. Hay alerta por la cosecha, si se cumplen los pronósticos se superarían los totales mensuales de marzo en solo 10 días. En el norte del país se esperan las mayores tormentas.

### Jueves y viernes regresan las lluvias

Durante el jueves 7 y viernes 8 se prevé el desarrollo de lluvias y tormentas, con fenómenos que podrían ser fuertes a muy fuertes, sobre todo al norte de la zona GEA.

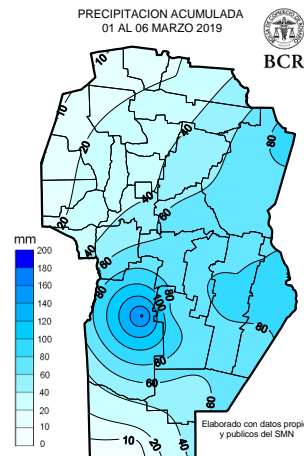
“Se pronostican lluvias por encima de lo normal para el resto de la campaña”, advierte José Luis Aiello, Dr. en Cs. Atmosféricas.

Hay una gran preocupación en el sector ante la próxima cosecha de soja

El nerviosismo por los excesos de agua que suelen producirse en abril se ha adelantado casi un mes. No es para menos, en el 2016, los 20 días casi constantes de lluvias y lloviznas de abril impactaron de lleno en la franja central y se cobraron 5,7 Mt de soja. Incluso el año pasado, tras la sequía histórica, el temporal de lluvias con altas temperaturas que se desarrolló desde el 10 de mayo produjo la germinación masiva sobre 6 M ha de soja y una pérdida de 2 Mt.

En este 2019, las lluvias del 21 al 25 de febrero que fueron oportunas para cortar la ola de calor parecen también haber dado el puntapié inicial a una nueva etapa de lluvias importantes y frecuentes sobre Argentina. Este último fin de semana largo, entre el 2 y 4 de marzo, las lluvias volvieron a presentarse con dos características que preocupan: las lluvias fueron de montos muy importantes y aparte cubrieron casi todo el centro del país. El 75% de Córdoba, el 23 % de Buenos Aires correspondiente al norte provincial y el 78% de Santa Fe recibieron lluvias mayores a los 50 mm.

PRECIPITACION ACUMULADA  
01 AL 06 MARZO 2019



El registró más alto quedó en territorio cordobés, en Río Cuarto llovieron 160 mm.

En Santa Fe hubo áreas del centro y centro sur de la provincia que superaron los 100 mm, como en Sunchales con 127 mm o en Chovet con 106 mm. La situación es crítica en Clason, recibió 78 mm que se suman a los 240 mm de la anterior semana.

Aiello, explicó que los grandes montos son por las fuertes convecciones que se produjeron el domingo pasado. Agregó que la continuidad del Niño, el adecuado aporte de humedad desde el Atlántico y la dinámica atmosférica que genera nuevos frentes permiten pronosticar un escenario de lluvias por encima de lo normal durante el resto de la campaña.

Aiello había comentado que marzo podía comenzar con lluvias importantes, advirtiendo un escenario complejo para la cosecha argentina. “El flujo de humedad desde el norte por El Niño se mantiene activo”. También habrá un aporte húmedo por efecto del océano Atlántico, “el Atlántico sur está con un núcleo caliente de temperaturas superficiales”, advirtió.

### Las lluvias siguen deteniendo la cosecha de maíz y amenazan sumar enfermedades en soja

El 75% los cuadros de maíz temprano está en madurez fisiológica, casi listos para su recolección. Pero en el centro sur de Santa Fe, las lluvias de fines de febrero, fueron superiores a los 100 mm y dejaron caminos en mal estado. En los primeros días de marzo (2 al 4), la zona volvió a recibir 80 a 90 mm. Así es imposible entrar en los lotes, los suelos están saturados. En los lotes de soja, las zonas bajas ya fueron afectadas, sin embargo las lagunas existentes pueden agrandarse y si los anegamientos se prolongan, pueden aparecer enfermedades de raíz.

### Los favorecidos de las lluvias, los cultivos de diciembre

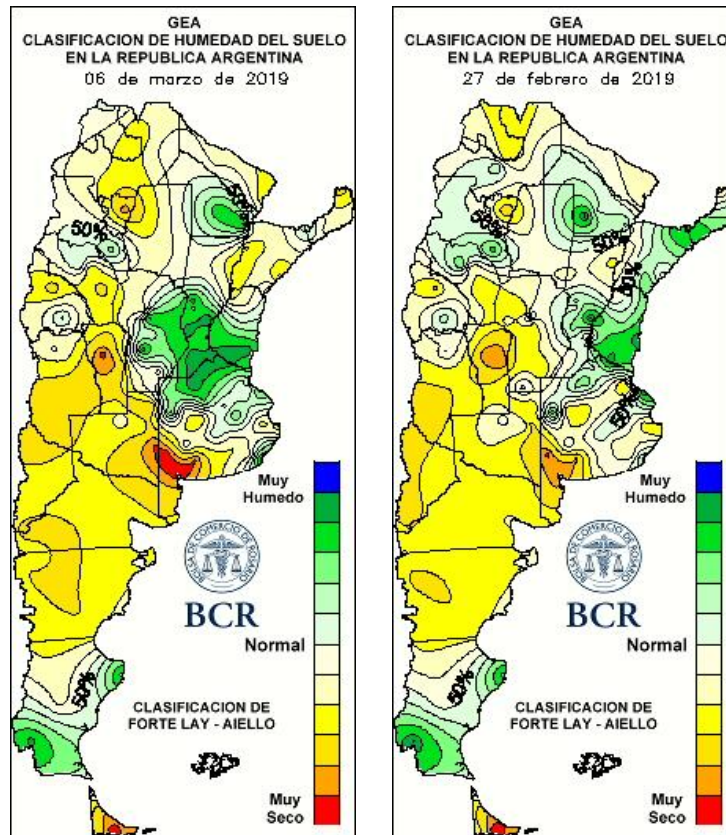
La soja de segunda y los maíces tardíos y de segunda cuentan ahora con las reservas de agua suficientes para completar el llenado de grano. Muchos cuadros tardíos de maíz pueden rendir como cultivos de primera. El 80% de los cuadros de soja de segunda se las clasifica en muy buenas condiciones.

GEA agradece el apoyo de las siguientes empresas

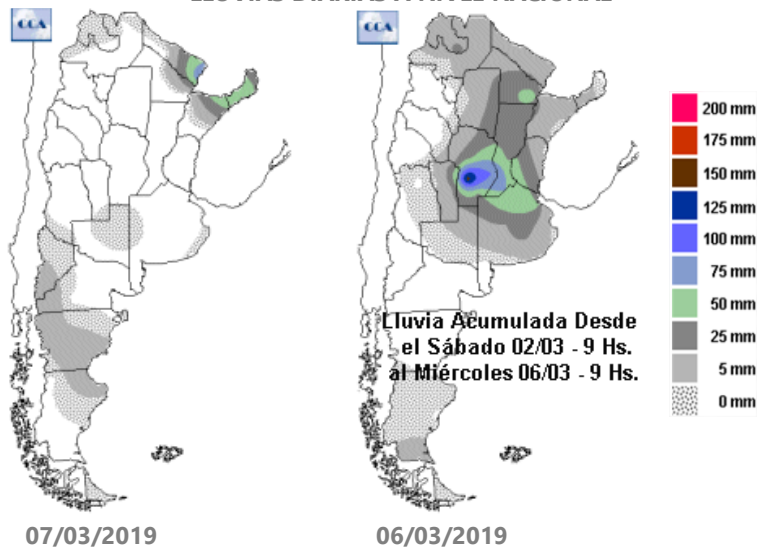




Semana al 07 de marzo de 2019 - N° 596 - AÑO X - INFORME SEMANAL ZONA NUCLEO



LLUVIAS DIARIAS A NIVEL NACIONAL



GEA agradece el apoyo de las siguientes empresas



DIRECCIÓN DE INFORMACIÓN Y ESTUDIOS ECONÓMICOS

BCR



## INDICADORES CLIMÁTICOS

**Lo que viene**, el pronóstico para la semana próxima en la región núcleo **Jueves y viernes regresan las llluvias**

**Durante el jueves 7 y viernes 8 se prevé el desarrollo de llluvias y tormentas de variada intensidad, con fenómenos que podrían ser fuertes a muy fuertes, especialmente sobre el norte de la zona GEA.**

Durante el jueves y viernes se prevé el desarrollo de llluvias y tormentas de variada intensidad, primero en forma aislada y luego de manera más generalizada. Los eventos esperados irán ganando intensidad, con fenómenos que podrían ser fuertes a muy fuertes, especialmente sobre el norte de la zona GEA donde se espera que se desarrollen las tormentas más importantes. Entre el sábado y el lunes se producirá un período de relativa estabilidad ya que ingresará una masa de aire más frío y seco pero con viento del sudeste, por lo que la nubosidad estará siempre presente. El ingreso de una masa de aire frío provocará un importante descenso de las temperaturas. A partir del día martes volverán las condiciones de inestabilidad, pudiendo generarse llluvias y chaparrones tanto durante el martes como el próximo miércoles.

Las marcas térmicas presentarán una gran variabilidad ya que, durante el jueves y viernes, los valores serán elevados hasta la llegada del sistema frontal. A partir del fin de semana, se espera un descenso significativo que alcanzará su punto más bajo durante la mañana del lunes. Durante el resto de la semana las temperaturas experimentarán un progresivo ascenso.

En cuanto a la circulación del viento, se prevé que tanto durante la jornada del jueves como la del viernes prevalezca del sector norte, con moderada intensidad. A partir del viernes, con el avance del sistema frontal cambiará al sector sur con un importante incremento de la velocidad. Esto potenciará el descenso de las marcas térmicas en toda la zona central del país, característica que se mantendrá hasta el martes, momento en el cual el viento comenzará a rotar nuevamente al sector norte.

En cuanto a la cobertura nubosa, gran parte de la semana el cielo se mantendrá mayormente cubierto, incluso durante el periodo de estabilidad se espera nubosidad variable.

La humedad en las capas bajas de la atmósfera será muy abundante en el comienzo del periodo de análisis, mientras que a medida que transcurran los días presentará una fuerte disminución, especialmente entre el domingo y lunes.

**Lo que pasó** con el clima en la última semana en la región núcleo

## Precipitaciones abundantes sobre GEA

**La semana se caracterizó por precipitaciones abundantes en toda la región pero con importantes diferencias en los distintos sectores de la zona GEA.**

El dato más destacado es el que se registró en Chovet, con un acumulado total de 106 mm, mientras que el registro de llluvias más escaso fue el de Baradero, con un total semanal de 48 mm. Esto muestra la variabilidad en la región pero también que las llluvias fueron generalizadas e importantes.

En cuanto a las marcas térmicas máximas, los registros más altos oscilaron entre 32 y 35°C. El dato más destacado corresponde a Idiazabal, con un registro de 36,5°C. Los valores mínimos se presentaron dentro de los niveles medios estacionales, con un promedio general entre 12 y 15°C. El valor más bajo en la región fue de 10,2°C y fue medido en Junín.

Con este panorama, los perfiles siguieron con una fuerte recarga en gran parte de la zona GEA que mantiene una condición de abundante humedad en el suelo. Gran parte de Santa Fe presenta nuevamente excesos, al igual que algunos sectores de Buenos Aires. La única zona de la región GEA que presente condiciones regulares en cuanto a la humedad edáfica, se concentra en el extremo sur de Córdoba.

Para los próximos 15 días se necesitaría un promedio entre 30 y 50 mm en el extremo sur de Córdoba para que se alcancen condiciones de humedad óptima, mientras que en el resto de

GEA agradece el apoyo de las siguientes empresas

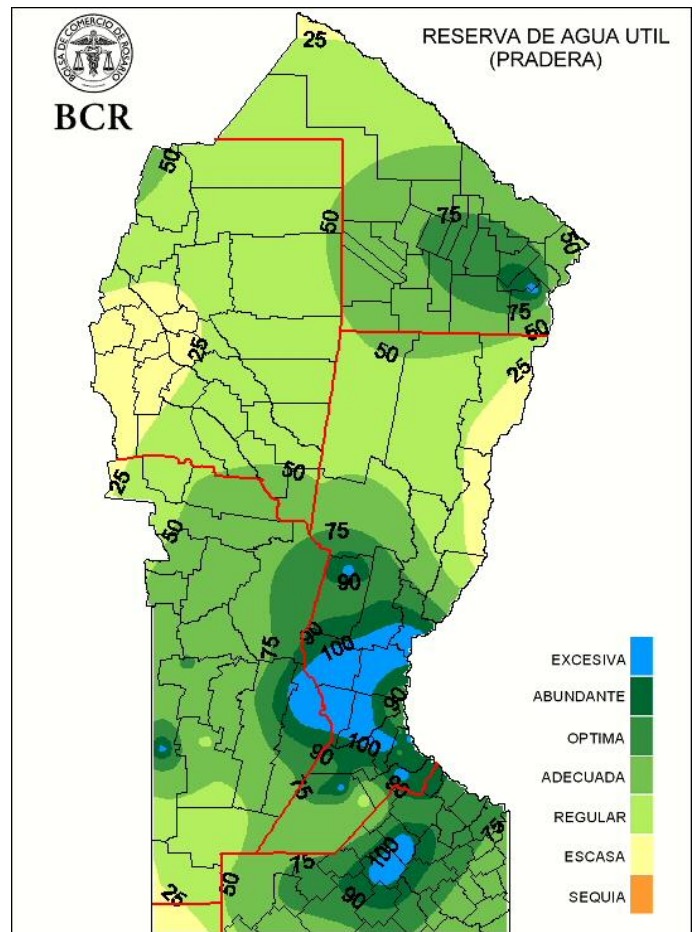
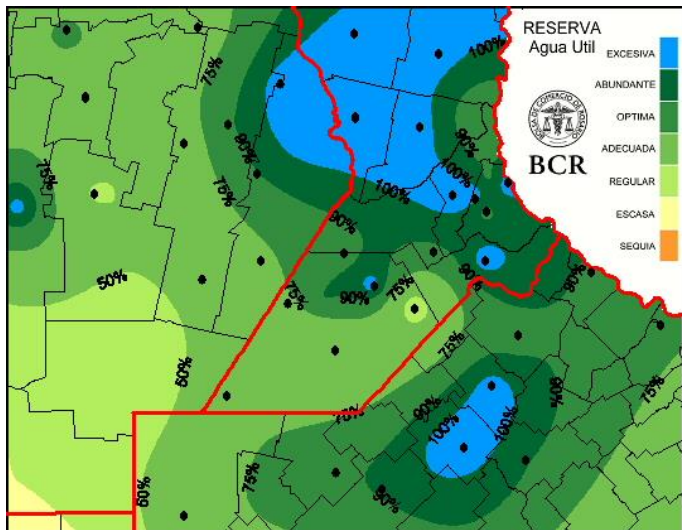






Semana al 07 de marzo de 2019 - N° 596 - AÑO X - INFORME SEMANAL ZONA NUCLEO

la región no se necesitarían lluvias para mantener condiciones hídricas adecuadas.



Extensión GEA: O de Córdoba, N de Santa Fe, Santiago del E. y Chaco  
"Se pronostican lluvias por encima de lo normal para el resto de la campaña"

José Luis Aiello, Dr. en Cs. Atmosféricas

La distribución de reservas de agua es la consecuencia de las lluvias de la última semana. Los excesos son explicados por fuertes convecciones del domingo pasado.

La continuidad del Niño, el adecuado aporte de humedad desde el Atlántico y una dinámica atmosférica que genera frentes permite pronosticar un escenario de lluvias por encima de lo normal durante el resto de la campaña.

GEA agradece el apoyo de las siguientes empresas



Guía Estratégica para el Agro  
Tel: (54 – 341) 5258300 / 4102600  
Internos: 1098 / 1099  
E-mail: [GEA\\_Guia@bcr.com.ar](mailto:GEA_Guia@bcr.com.ar)  
[www.bcr.com.ar/gea](http://www.bcr.com.ar/gea)