



Hay expectativas superadoras para la cosecha, pero las lluvias no tienen que estropearlas

Los rindes máximos treparán por encima de los 50 qq/ha en soja y sobre los 150 en maíz en la región. Hay un gran entusiasmo, pero persiste el temor por nuevas precipitaciones.

Fin de semana con lluvias

Durante el viernes 15, sábado 16 y domingo 17, se desarrollarán lluvias, chaparrones y tormentas. Se esperan acumulados moderados pero generalizados.

“Niño y dinámica atmosférica favorables a nuevos episodios de lluvia durante marzo”, advierte José Luis Aiello, Dr. en Cs. Atmosféricas.

A 10 días de la cosecha, se consolidan los 43 qq/ha en soja de primera

La región núcleo producirá unas 20 M Tn de soja y en Marcos Juárez estiman rendimientos máximos por encima de los 50 qq/ha. Se trillaron algunos lotes aislados que indican excelentes resultados. El grueso de la cosecha comenzará en una semana. El 60% de los lotes se mantienen entre excelentes y muy buenas condiciones, un 30% en buenas, mientras que un 10% se las considera como regulares por los problemas con anegamientos. El rinde promedio se afianza en 43 qq/ha. Las siembras tempranas están culminando su ciclo, un 20% están en plena madurez (R8), un 40% comenzando a madurar (R7) y un 40% más atrasadas terminando de llenar los granos (entre R5 y R6).

La soja de segunda acorta distancia

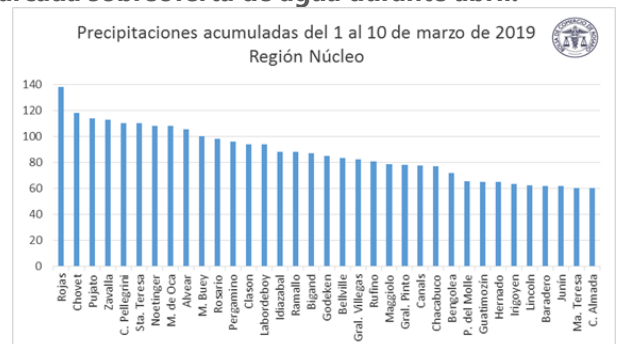
Baja la brecha de rindes entre la soja temprana y la de segunda, habrá lotes que rendirán casi como los de primera. En Marcos Juárez se estiman rindes promedios de 38 qq/ha, en los otros, los afectados por las excesivas lluvias, rendirán entre 10 a 20 qq/ha. Un 60% de los cuadros de segunda están entre excelentes y muy buenos,

un 28% buenos y un 12% regulares. El rendimiento promedio de la región se afirma en 33 qq/ha.

Maíz retrasado por lluvias, sólo se cosechó un 8%

Las cosechadoras siguen en espera y hay 12 Mt de maíz que esperan el buen tiempo. Es un gran volumen y podría generarse un serio problema de logística si se sigue deteriorando la cominería. Y hasta podría haber problemas en la calidad del grano. El rinde promedio se estima en 111 qq/ha. Los picos podrían superar los 150 qq/ha. El maíz tardío y de segunda está llenando granos, un 55% como grano lechoso y un 20% como grano pastoso. El resto, un 25%, todavía está en floración. El 81% de los cuadros se los considera con las mejores condiciones, un 17% como buenos, mientras que solo un 1% de los lotes está en regulares condiciones por haber tenido problemas de anegamientos.

Si llueve de forma abundante habrá serios problemas. Podría afectarse la productividad de la oleaginosa, sobre todo a sojas de primera, seguir retrasando la cosecha maicera y complicar más toda la logística. Tras las lluvias de la semana pasada, numerosas áreas quedaron sin caminos transitables para ingresar a los campos. Aparte no hubo condiciones de piso para comenzar a generalizar la cosecha maicera. Los técnicos del área advierten que las napas están muy altas. Hay nuevos pronósticos de lluvias y aún falta mucho por cosechar. Los indicadores van a favor de lluvias por encima de lo normal y se teme los efectos de una marcada sobreoferta de agua durante abril.



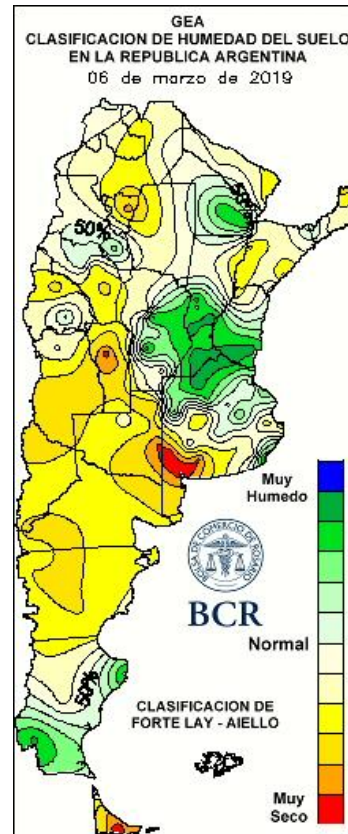
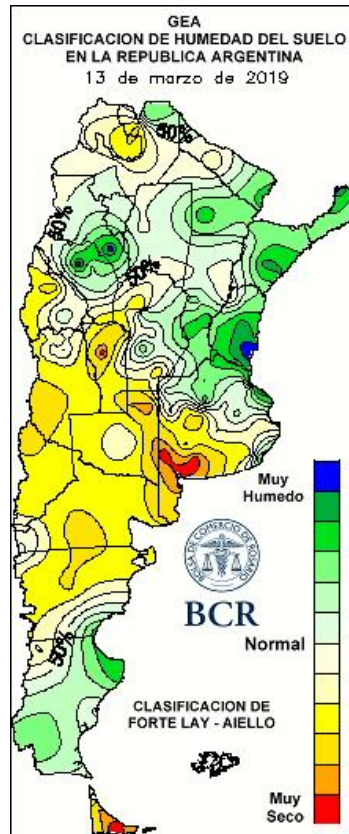
GEA agradece el apoyo de las siguientes empresas



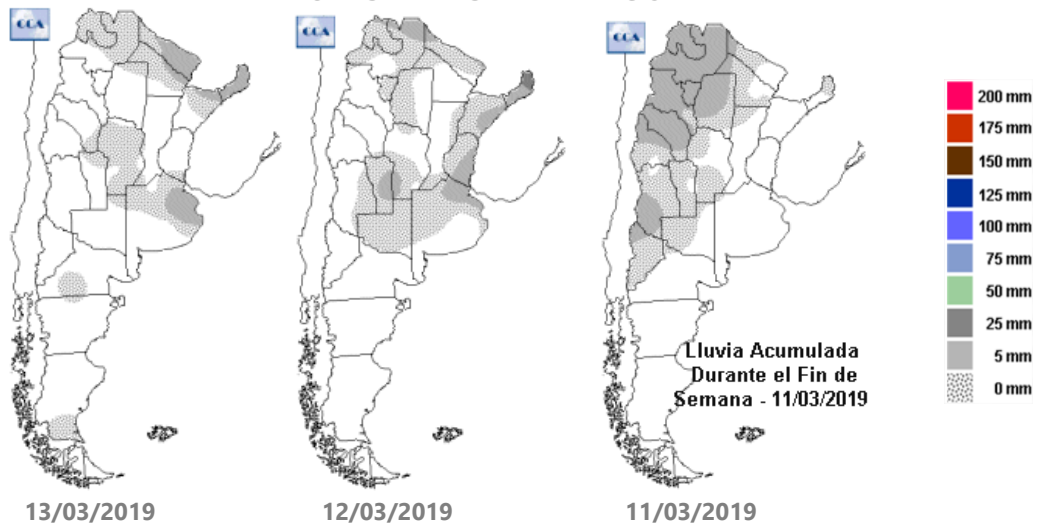
DIRECCIÓN DE INFORMACIÓN Y ESTUDIOS ECONÓMICOS



Semana al 14 de marzo de 2019 - N° 597 - AÑO X - INFORME SEMANAL ZONA NUCLEO



LLUVIAS DIARIAS A NIVEL NACIONAL

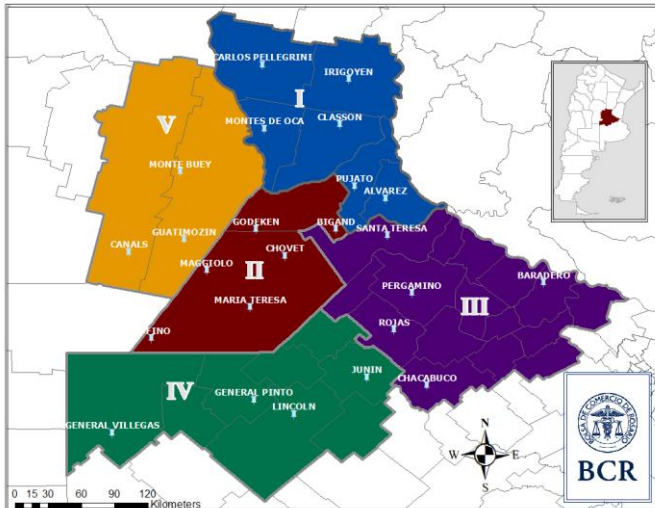


GEA agradece el apoyo de las siguientes empresas





SUBZONAS Y RED DE ESTACIONES METEOROLÓGICAS GEA



SUBZONA I

Hace 15 días comenzó la cosecha de maíz temprano en **Carlos Pellegrini** con rindes entre **110 a 120 qq/ha**, con muy buena calidad y con humedades debajo de 17%, en su mayoría. Pero la cosecha se vio interrumpida por las lluvias de la semana pasada. **La recolección se retomará en estos días, a medida que los pisos lo permitan. "Los de segunda están terminando de completar el ciclo con el clima a favor para el buen llenado de los granos"**, aseguran los ingenieros, estimándose un buen desenlace para el cultivo. Los primeros lotes de soja de primera comenzaron a cosecharse, prácticamente sin humedad pero con calidad regular. **"Los acopios reciben mercadería con altos porcentajes de granos verdes"**, indican los técnicos. La oleaginosa de segunda continúa con su maduración, mucho más parejas que las de primera. "Durante el ciclo han tenido condiciones excelentes en todo su desarrollo y los productores las han mantenido libres de plagas y con alto porcentaje de control de enfermedades de fin de ciclo", comentan. Se espera que el resultado de la cosecha se asemeje a un cultivo de primera.

A principios de esta semana se retomarían las labores de cosecha de maíz en las zonas que recibieron pocos milimetrajés. **Donde cayeron 60 mm, como en Clarke, habrá que seguir esperando para poder entrar a los lotes**", indican los ingenieros del corredor que una **Totoras y Colonia Medici**. El avance de cosecha es del **30%**. Los rindes promedian **110 qq/ha**. **"Pueden ser muy inconvenientes nuevas lluvias, el estado de los caminos es pésimo"**, los técnicos advierten. La soja de primera se la encuentra llegando al máximo tamaño de semilla (R6) y algunas comenzando la maduración (R7), con amarillamiento y pérdida de hojas. La mayoría de los lotes fueron tratados con fungicidas y están en muy buenas condiciones sanitarias. **La cosecha arranca en 15 días. "Ya hubo lotes puntuales cosechados cerca de Colonia Medici, con rindes de 45 qq/ha"**, indican los profesionales. Los rindes promedios esperados rondarán en **40 qq/ha**; **"pero habrá lotes que sorprenderán"**, comentan. La oleaginosa de segunda se encuentran llenando granos (en R5,5), en excelente estado. Todos los cuadros han sido aplicados con fungicida. Los rindes esperados fluctúan entre **30 a 35qq/ha**. Los maíces tardíos y de segunda están en floración y llenando granos, en muy buenas condiciones. **Apareció algo de roya y tizón, pero muy aislados.**

"No hay piso, están muy blandos aun", indican los ingenieros del corredor que una **Cañada de Gómez y Villa Eloísa** al consultarles por la cosecha de maíz. **Se han trillado pocos lotes**, y a medida que los pisos se oreen continuará la recolección. Los rindes son de **110 qq/ha**. **Los techos podrían estar en 130 qq/ha. Los profesionales indican que nuevas lluvias podrían traer problemas en la calidad de grano.** La soja de primera está comenzando la madures (R7), algunas ya han llegado a madurez comercial (R8). Algunos lotes fueron trillados, **se recolectó poco, solo el 2% de la superficie. Las últimas lluvias fueron perjudiciales para el cultivo terminado.** En 10 días arranca la cosecha del resto del área. Se calculan rindes promedios de **42 qq/ha. El 30% de**

GEA agradece el apoyo de las siguientes empresas





Semana al 14 de marzo de 2019 - N° 597 - AÑO X - INFORME SEMANAL ZONA NUCLEO

los cuadros de soja de segunda se los ve en regulares a malas condiciones. "Muchos lotes están acostados por los fuertes vientos y excesivas lluvias", indican. Se observan enfermedades como **muerte súbita** y algunas **podredumbres de raíz, "podrían afectar el rendimiento por manchones"**. Los ingenieros estiman rindes entre 30 a 35 qq/ha. Los maíces tardíos y de segunda se los ve entre floración y llenando granos, entre buenas y muy buenas condiciones. Se proyectan rindes promedios de 100 qq/ha.

SUBZONA II

En **Venado Tuerto** la cosecha de maíz temprano avanzó sobre un **15%** del área arrojando productividades en torno a los **100 qq/Ha**. "Esperamos que el promedio sea más alto, unos **110 qq/ha, a medida que avancemos"**, aclaran los agrónomos. El maíz tardío presenta una excelente condición en su estadio de R2-R3 (llenado de granos) y apunta a **100 qq/ha, casi igualando al temprano**. La soja presenta muy poca área cosechada (menor al **5%**) y sus primeros resultados se ubican en **45 qq/ha**. En tanto, la de segunda transita la etapa de R5-R7 con muy buena condición general. "Sería perjudicial si sigue lloviendo", advierten. La amenaza de mayores anegamientos podría complicar la productividad de la oleaginosa. "Por otro lado, los caminos se necesitan transitables", agregan. **Afortunadamente, las enfermedades están bajo control.**

SUBZONA III

5 a 20 mm se midieron en **San Antonio de Areco** la semana anterior. "El próximo fin de semana arrancará la cosecha de maíz; las humedades de granos están entre **16 a 18%** con rindes estimados **por encima de los 85 a 90 qq/ha**", indican los ingenieros. Los caminos al igual que los pisos **están al límite** con la humedad; **cualquier chaparrón complicaría el tránsito**. "Con los días más cortos y frescos no secan tan rápido los caminos, sumado a la falta de mantenimiento", comentan. Las

sojas de primera están **muy bien, las últimas lluvias no afectaron los lotes, están sanos**. Son pocos los cuadros que debieron controlarse con funguicidas. Hay algo de oruga medidora, pero en bajos niveles. Los lotes más tempranos de ciclos cortos ya están amarillando y perdiendo hojas; **para fin de mes estaría comenzando la cosecha**. Se esperan rindes promedios cercanos a **38 a 40 qq/ha**. Las de segunda, a pesar de los lotes que quedaron abandonados y las pérdidas por encharcamiento y baja densidad de plantas logradas, **han alcanzado un buen desarrollo**, comentan. Se observa avance de **septoria** y de **oruga medidora** para lo cual se están haciendo los controles. **Hay mucha disparidad entre cuadros, algunos muy buenos, casi como los de primera y otros abandonados**. Se estiman rindes promedios de entre **10 a 20 qq/ha**. Los maíces tardíos y de segunda se encuentran en **floración y llenado de granos**, en muy buenas condiciones. Se esperan rindes **superiores a los 80 qq/ha**.

SUBZONA IV

En la zona de **Lincoln**, la soja temprana aún no es cosechada pero apunta a obtener rendimientos de **35 qq/ha**. "Cabe aclarar que es una zona de **suelos thaptos**", comentan los técnicos. En cuanto a maíz, las cosechadoras esperan que el cultivo se seque mientras que las estimaciones podrían llegar a **95 qq/ha**. La colecta hasta el momento se concentró en el grano húmedo con destino al consumo. **La soja de segunda se benefició luego del último evento climático** y actualmente el estado hídrico es normal a bueno. Su rinde se proyecta en **29 qq/ha** y exhibe muy buena condición en su estadio de R5-R6. "Una lluvia abundante podría complicar al cultivo", advierten.

SUBZONA V

De manera incipiente comenzó la cosecha de maíz temprano en **Marcos Juárez**. Solo se recolectaron algunos

GEA agradece el apoyo de las siguientes empresas





Semana al 14 de marzo de 2019 - N° 597 - AÑO X - INFORME SEMANAL ZONA NUCLEO

lotes aislados o sectores de lotes (las partes bajas) con humedades de grano todavía elevadas, de 17% para arriba. **Si bien se cosecharon lotes malos o con problemas, los ingenieros estiman que los rindes promediarán los 105 qq/ha. También esperan picos que llegarán a los 150 qq/ha y pisos que tocarán los 70 qq/ha.** La trilla de soja también comenzó en algunos **lotes aislados**, con rendimientos entre **40 a 50 qq/ha**. **“En éstos días, si el tiempo lo permite, seguirá la cosecha, intensificándose a partir del 20 de marzo”**, indican los técnicos. El **80%** de los lotes de segunda se encuentran entre **excelentes y muy buenas** condiciones, **aumentando el peso de las semillas. Sin problemas de plagas ni enfermedades**, ya que se trataron con funguicidas e insecticidas, en algunos casos con 2 aplicaciones. Se proyectan rindes medios de **38 qq/ha**. Los maíces tardíos y de segunda se encuentran en comienzo de llenado de grano, con muy buenas condiciones. Se esperan rindes de **90 qq/ha**, superando la media zonal.

Se recolectó el **10%** de la superficie de maíz temprano de **Noetinger**. Los rendimientos promediaron **110 qq/ha**. **Hay entusiasmo por la campaña maicera, pero persiste el temor por nuevas precipitaciones. “Tras las lluvias de la semana pasada, no hay caminos para ingresar a los campos y las napas están muy altas”**, indican los ingenieros. **Las sojas de primera sembradas en octubre ya están madurando (R8), el resto está iniciando la madurez (R7) y una pequeño resto terminando de llenar los granos (R6); por lo que el cultivo no necesitaría más lluvias.** Los técnicos señalan que este año los **niveles de enfermedad fueron inferiores** a los previstos, según las condiciones de humedad predisponentes. Los cuadros de segunda están entre excelentes y muy buenas condiciones y se los encuentra llenando granos (entre R5 y R6). En febrero habían sufrido estrés por la falta de agua, pero **el regreso de lluvias en marzo le devolvieron el potencial de rinde que se acercaría a un promedio de 35 qq/ha**. Los maíces tardíos o de segunda se los ve desde floración a llenando granos.

La mayoría de los lotes están en muy buenas condiciones, sin embargo hay un pequeño porcentaje en condiciones regulares que tuvieron problemas de anegamientos en la implantación. El rinde medio se calcula en **80 qq/ha**.

GEA agradece el apoyo de las siguientes empresas





INDICADORES CLIMÁTICOS

Lo que viene, el pronóstico para la semana próxima en la región núcleo

Fin de semana con lluvias

Durante el viernes 15, sábado 16 y domingo 17, se desarrollarán lluvias, chaparrones y tormentas de variada intensidad, dejando acumulados moderados pero generalizados en la mayor parte de la región GEA.

Estas precipitaciones comenzarán a manifestarse desde el oeste de la zona GEA **a partir del viernes y durante el sábado se generalizarán a toda la región.** El domingo, lentamente las lluvias se irán desplazando hacia el este, dando paso al ingreso de **una masa de aire con características más frías y secas** que fomentará la estabilización de las condiciones.

En cuanto a las marcas térmicas, se espera una semana muy pareja. Las temperaturas se ubicarán dentro de los niveles medios estacionales. No se producirán cambios bruscos a lo largo del período de pronóstico.

En cuanto a la cobertura nubosa, entre el viernes y el domingo el cielo se presentará totalmente cubierto, con la presencia de las lluvias y tormentas mencionadas. A partir del lunes, se espera una importante disminución de la nubosidad con cielo prácticamente despejado desde el lunes hasta el próximo miércoles.

Respecto a la circulación del viento, se espera una semana con una gran variabilidad en la dirección. Desde el jueves hasta el domingo se prevé que se mantenga del sector norte o noreste. Luego rotará al sector sur, pero por un período relativamente corto, ya que luego volverá a posicionarse del sector este, para finalmente rotar al norte hasta el final del período de pronóstico.

Por último, se destaca la importante humedad en las capas bajas de la atmósfera que facilitará las condiciones de tiempo inestable desde el viernes hasta el domingo. Luego, se producirá una importante disminución que facilitará que se vuelvan a reestablecer las condiciones de tiempo estable.

Lo que pasó con el clima en la última semana en la región núcleo

Precipitaciones variadas sobre GEA

Se presentaron precipitaciones de variada intensidad, con algunos núcleos moderados y zonas con lluvias muy escasas.

Las lluvias más destacadas se ubicaron sobre el norte de Buenos Aires y sudeste de Santa Fe, con un promedio de 50 mm, mientras que, sobre el resto de la región, los acumulados fueron inferiores a los 10 mm. El dato más destacado se registró en **Rojas**, con un total semanal de **52,4 mm**, seguido de **Alvarez y Labordeboy**, con un total de **45,6 mm**.

En cuanto a las marcas térmicas, las más elevadas de la semana se presentaron superiores a los promedios normales para la época del año. El dato más destacado corresponde a **Noetinger**, con un registro de **36,3°C**. Mientras tanto, los valores mínimos se presentaron levemente inferiores a los niveles medios estacionales. El valor más bajo registrado en la región fue de **8,2°C** en la localidad **Junín**.

Con este panorama los perfiles se muestran con condiciones óptimas de humedad en la mayor parte de la región GEA. Las lluvias presentes, pero no excesivas, favorecieron a regularizar la situación, reduciendo las áreas con excesos y aumentando los sectores con buena oferta de humedad.

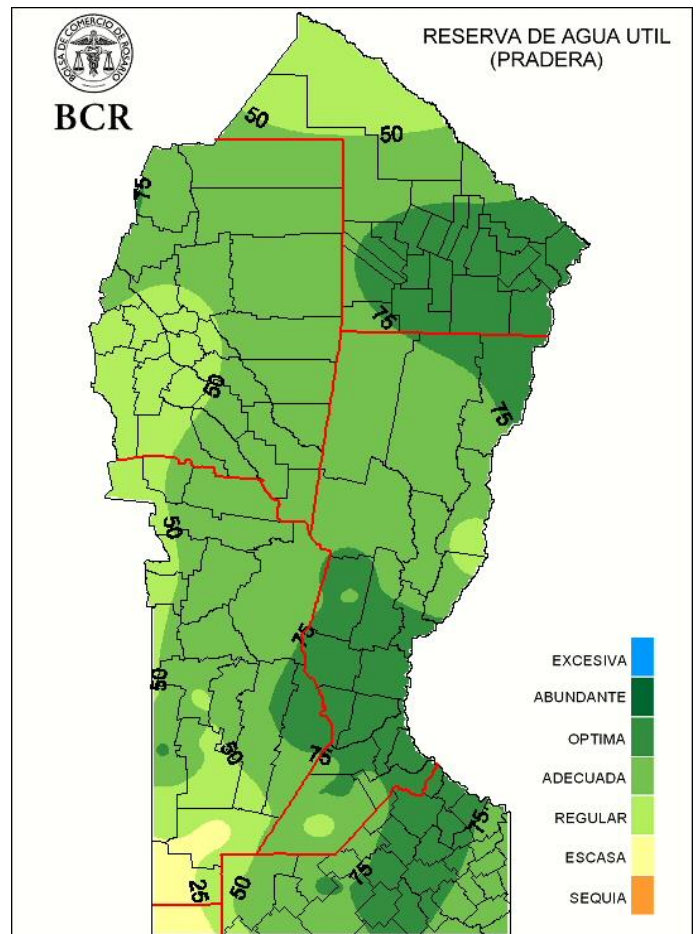
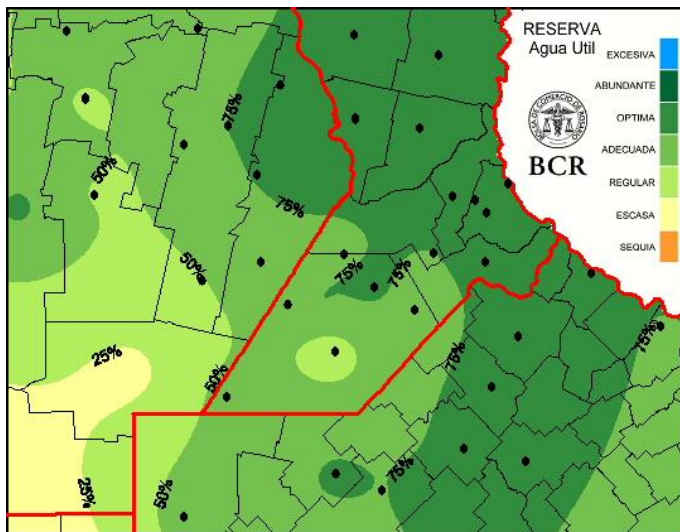
Para los próximos 15 días se necesitaría un promedio entre 40 y 60 mm en el extremo sur de Córdoba para que se alcancen condiciones de humedad óptima, mientras que en el resto de la región no se necesitarían lluvias significativas para mantener las buenas condiciones hídricas.

GEA agradece el apoyo de las siguientes empresas





Semana al 14 de marzo de 2019 - N° 597 - AÑO X - INFORME SEMANAL ZONA NUCLEO



Extensión GEA: O de Córdoba, N de Santa Fe, Santiago del E. y Chaco
"Niño y dinámica atmosférica favorables a nuevos episodios de lluvia durante marzo"

José Luis Aiello, Dr. en Cs. Atmosféricas

Se observan excelentes condiciones de humedad en la región. **Los factores Niño y de la dinámica atmosférica serán favorables para nuevos episodios de lluvia durante el resto de marzo.**

GEA agradece el apoyo de las siguientes empresas



Guía Estratégica para el Agro
Tel: (54 – 341) 5258300 / 4102600
Internos: 1098 / 1099
E-mail: GEA_Guia@bcr.com.ar
www.bcr.com.ar/gea

Este material puede ser reproducido de manera total o parcial.

FUENTE: GEA – Guía Estratégica para el Agro, BCR