



La cosecha de soja de segunda comenzó con casi 40 qq/ha

El 10% cosechado de la oleaginosa de segunda arroja un promedio de 39,6 qq/ha en la región. En Marcos Juárez los mejores lotes trillados alcanzaron los 54 quintales.

A partir del domingo se esperan lluvias y tormentas. Un nuevo frente frío provocaría eventos débiles a moderados. A partir del martes se estabilizarán las condiciones de tiempo.

“Condiciones normales o incluso por debajo para los montos totales de Abril”, advierte José Luis Aiello, Dr. en Cs. Atmosféricas.

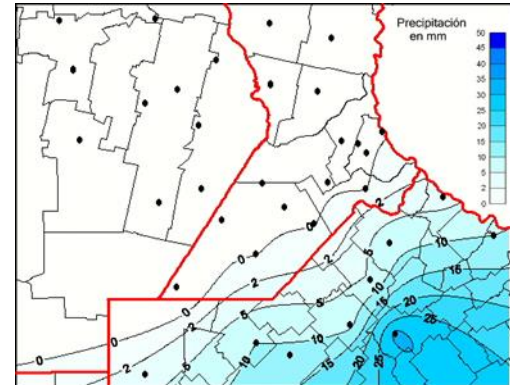
Arrancó con todo la cosecha de soja de 2da

Se tratan de 130 mil ha, un 10% del área total, la que forma la primera tanda de cosecha. Y los rendimientos son muy buenos con un promedio de 39,6 qq/ha. En el centro sur santafesino los promedios van desde los 40 a los 43 qq/ha. En Marcos Juárez los máximos llegan a los 54 qq/ha. En las zonas que fueron más afectadas por las lluvias durante la implantación, como en Carlos Pellegrini, los rindes medios están arrojando 35 qq/ha.

Soja de 1ra: 600 mil hectáreas cosechadas en esta última semana

El progreso de la cosecha entre semana fue de 15 puntos, avanzando así sobre el 55% del área de soja de primera. El centro sur santafesino es el área más adelantada con un 80% trillado. El más sector más atrasado es el norte bonaerense, el avance es del 30%. El frente frío del miércoles por la noche dejó algunas lluvias sobre el norte bonaerense, retrasando más la cosecha. Chacabuco registró 31,2 mm, Lincoln, 11,6 mm. Las lloviznas también

alcanzaron a General Pinto y Baradero con registros de 10 mm.



Con estas últimas 600 mil hectáreas cosechadas el promedio sigue muy firme, sosteniendo un promedio de 43 qq/ha. Se espera que la región núcleo aporte unas 20 M Tn al país, o sea el 30% del total de los 56 M Tn que se estiman.

Cosecha de maíz: los rindes máximos siguen saliendo de Marcos Juárez

Aunque la cosecha de los maíces tempranos pasó a segunda plano, avanzó solo 3 puntos esta semana, a un 78%, los máximos resultados de las cosechadoras siguen estando en Marcos Juárez. Esta vez superan en 5 quintales a los de la semana pasada, con 155 qq/ha. Sea soja o maíz temprano, o soja de segunda, las cifras le siguen otorgando el indiscutible título de capital de los máximos rindes. En tanto, localidades del centro sur santafesino la siguen de cerca con techos de 140 qq/ha. El rendimiento medio de maíz total se sigue posicionando en los 111 qq/ha.

¿Qué tiempo se espera para los próximos días?

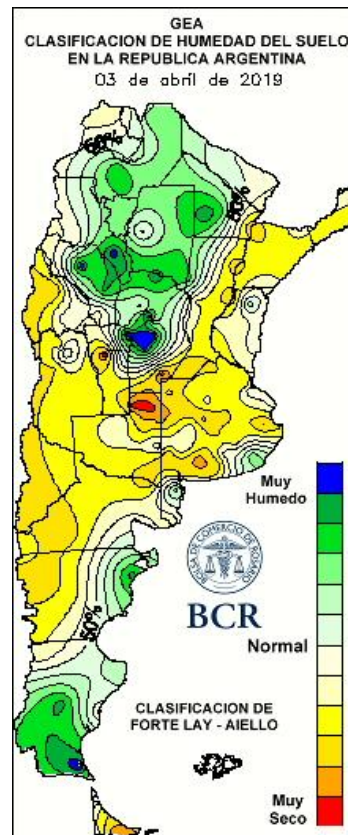
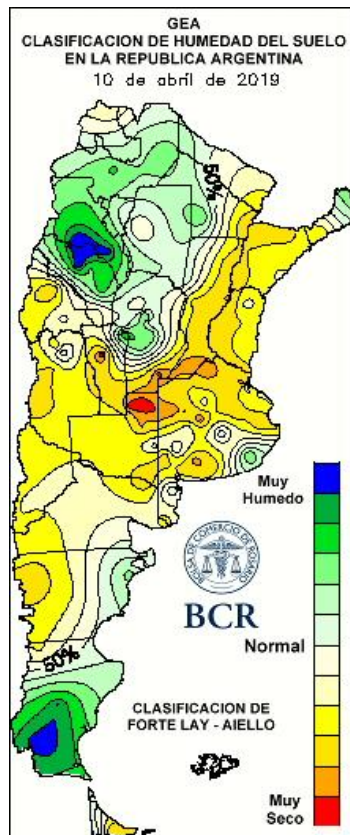
A partir del domingo, el avance del sistema frontal frío produciría lluvias y tormentas leves a moderadas, que podrían extenderse hasta el martes.

GEA agradece el apoyo de las siguientes empresas

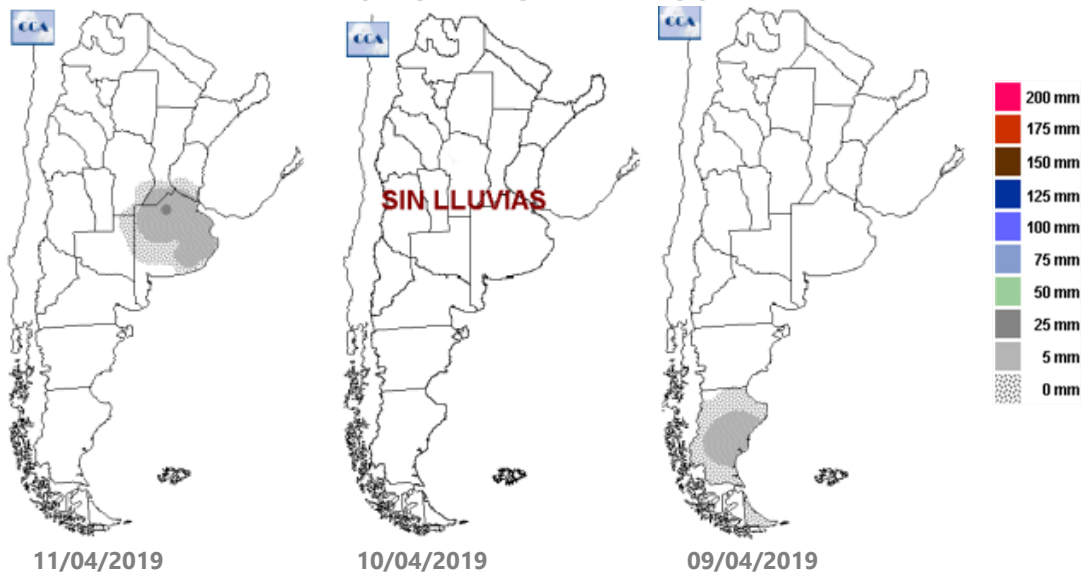




Semana al 11 de abril de 2019 - N° 601 - AÑO X - INFORME SEMANAL ZONA NUCLEO



LLUVIAS DIARIAS A NIVEL NACIONAL



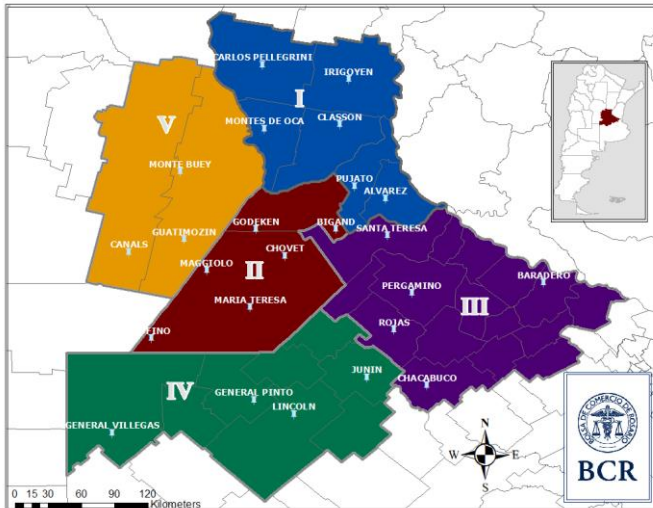
GEA agradece el apoyo de las siguientes empresas



DIRECCIÓN DE INFORMACIÓN Y ESTUDIOS ECONÓMICOS BCR

Semana al 11 de abril de 2019 - N° 601 - AÑO X - INFORME SEMANAL ZONA NUCLEO

SUBZONAS Y RED DE ESTACIONES METEOROLÓGICAS GEA



SUBZONA I

La cosecha gruesa avanza a pasos gigantescos en **El Trébol**. La trilla de soja de primera lleva un avance del 80%, mientras que en maíz temprano, solo quedan unos lotes para terminar de recolectar el cereal en la localidad.

El Trébol	Soja 1°	Maíz 1°
Avance de cosecha	80%	98%
Rinde promedio	44 qq/ha	105 qq/ha
Rinde máximo	59 qq/ha	125 qq/ha
Rinde mínimo	30 qq/ha	85 qq/ha

La cosecha de soja avanzó 30 puntos desde la semana anterior en el corredor que une las localidades de **Cañada de Gómez y Villa Eloísa**. Los rindes han aumentado 3 quintales, ahora promedian 48 qq/ha. Comenzó la trilla de los lotes de segunda. Se avanzó sobre el 25% del área. Los rindes promedian 43 qq/ha, con mínimos que llegan a 40 qq/ha y máximos que alcanzan los 45 qq/ha.

Cañada de Gómez y Villa Eloísa	Soja 1°	Maíz 1°
Avance de cosecha	80%	75%
Rinde promedio	48 qq/ha	110 qq/ha
Rinde máximo	58 qq/ha	140 qq/ha
Rinde mínimo	40 qq/ha	90 qq/ha

"Quedan pocos lotes de primera por cosechar y ya comenzamos con soja de segunda", comentan los ingenieros de **Carlos Pellegrini**. Se avanzó sobre un 15% de los lotes de la oleaginosa de segunda con rindes que promedian 35 qq/ha. Los máximos alcanzan los 45 quintales y los pisos no bajan de 30 quintales.

Carlos Pellegrini	Soja 1°	Maíz 1°
Avance de cosecha	90%	100%
Rinde promedio	42 qq/ha	110 qq/ha
Rinde máximo	60 qq/ha	130 qq/ha
Rinde mínimo	30 qq/ha	85 qq/ha

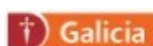
SUBZONA II

Avanza la cosecha de soja de primera en **Bigand** y los rindes promedios fluctúan entre 42 y 43 qq/ha. "Si bien se le da prioridad a la trilla de soja, la de maíz temprano avanza, pero un poco más lento", relatan los profesionales. El progreso de cosecha del cereal temprano es del 30%.

Bigand	Soja 1°	Maíz 1°
Avance de cosecha	50%	30%
Rinde promedio	42,5 qq/ha	110 qq/ha
Rinde máximo	53 qq/ha	135 qq/ha
Rinde mínimo	36,5 qq/ha	90 qq/ha

Van quedando pocos lotes de maíz temprano por trillar en **Bombal** y las cosechadoras ya avanzan sobre los cuadros

GEA agradece el apoyo de las siguientes empresas





Semana al 11 de abril de 2019 - N° 601 - AÑO X - INFORME SEMANAL ZONA NUCLEO

de soja de segunda. Se cosechó un 5% de la superficie con rindes que promedian 32 qq/ha. Los mínimos tocan los 28 quintales, mientras que los máximos alcanzan 33 quintales. En soja de primera se lleva cosechado un 75% de la superficie, con un rinde promedio de 41 qq/ha.

 Bombal	Soja 1° 	Maíz 1° 
Avance de cosecha	75%	90%
Rinde promedio	41 qq/ha	105 qq/ha
Rinde máximo	50 qq/ha	125 qq/ha
Rinde mínimo	38 qq/ha	95 qq/ha

SUBZONA III

La semana sin lluvias permitió el avance de las cosechadoras en **San Antonio de Areco**. La trilla de soja de primera progresó sobre el 30% del área y la de maíz temprano sobre un 60% de la superficie. El rinde medio en soja está dos puntos por encima de lo obtenido la semana anterior, 42 qq/ha.

 San Antonio de Areco	Soja 1° 	Maíz 1° 
Avance de cosecha	30%	60%
Rinde promedio	42 qq/ha	85 qq/ha
Rinde máximo	55 qq/ha	115 qq/ha
Rinde mínimo	30 qq/ha	75 qq/ha

SUBZONA IV

En la zona de **General Pinto**, los 10 milímetros que cayeron durante la mañana del día de hoy interrumpieron la actividad. De todas maneras la cosecha avanza sin inconvenientes y desde el inicio de esta semana fue cobrando un fuerte ritmo de trilla. Con un 25% de área de soja de primera levantada los rindes están entre los 42 a 45 qq/ha. Falta muy poco para terminar con el maíz, se lleva un avance del 80% con resultados promedios de 90 qq/ha.

 General Pinto	Soja 1° 	Maíz 1° 
Avance de cosecha	25%	80%
Rinde promedio	43 qq/ha	90 qq/ha
Rinde máximo	52 qq/ha	135 qq/ha
Rinde mínimo	38 qq/ha	80 qq/ha

SUBZONA V

Marcos Juárez sigue batiendo récord en rindes. Los techos en soja de primera tocan los 75 qq/ha y en maíz temprano llegan a 155 quintales. El progreso de cosecha de soja de segunda es del 25% con rindes medios de 40 qq/ha. Los mínimos llegan a 30 qq/ha y los máximos pisan los 54 qq/ha.

 Marcos Juárez	Soja 1° 	Maíz 1° 
Avance de cosecha	75%	45%
Rinde promedio	45 qq/ha	118 qq/ha
Rinde máximo	75 qq/ha	155 qq/ha
Rinde mínimo	35 qq/ha	75 qq/ha

GEA agradece el apoyo de las siguientes empresas





INDICADORES CLIMÁTICOS

Lo que viene, el pronóstico para la semana próxima en la región núcleo

A partir del domingo se esperan lluvias y tormentas

Un nuevo frente frío provocaría eventos débiles a moderados. A partir del martes se estabilizarán las condiciones de tiempo.

*Habrà dos momentos diferentes, primero con condiciones de tiempo estable, viento leve del sector sur, temperaturas moderadas, pero en lento ascenso, y poca cobertura nubosa. Luego, comenzará a aumentar la nubosidad, el tiempo se tornará inestable y comenzarán a desarrollarse lluvias, chaparrones y algunas tormentas de variada intensidad. **El momento de cambio será el domingo, por el avance del sistema frontal frío que comenzará a provocar el desarrollo de lluvias y tormentas sobre la región.** Por el momento se espera que sean fenómenos entre **débiles y moderados**, con acumulados propios de la época del año y de forma relativamente homogénea en toda la región GEA. Esta situación podría mantenerse hasta el **martes**, momento en el que las condiciones comenzarán a **estabilizarse**.*

En cuanto a las marcas térmicas, se prevé un descenso moderado durante el comienzo del jueves. Luego, un progresivo ascenso hasta el domingo, momento de avance del sistema frontal frío. Habría un moderado descenso térmico, que se intensificará durante el próximo martes o miércoles, cuando se alcanzarán los valores más bajos del periodo.

La cobertura nubosa durante la primera mitad de la semana será relativamente escasa pero, a partir del domingo, con el avance del sistema frontal frío, se producirá un significativo incremento de la nubosidad provocando las lluvias y tormentas de variada intensidad mencionadas.

Respecto a la circulación del viento, comenzará siendo del sur, luego rotará al sector norte hasta el domingo, momento previo al pasaje del sistema frontal frío. Y otra vez cambia de dirección, prevaleciendo del sector sur con moderada intensidad.

Hacia el final de la semana, la circulación del viento volverá a rotar al norte, fomentando el ascenso de las marcas térmicas.

Lo que pasó con el clima en la última semana en la región núcleo

Sólo algunas lluvias

Los núcleos más significativos estuvieron sobre el sur de la región GEA, fundamentalmente en el norte de Buenos Aires, aunque con acumulados escasos.

El dato más destacado fue el de **Lincoln**, Buenos Aires, con un total semanal de **11,6 mm**. **Junín y General Pinto** le siguen, ambos en territorio bonaerense, con un acumulado de **10 mm**. **El resto de la región presentó precipitaciones inferiores a los 5 mm y en algunos casos nulas.**

Las temperaturas máximas se presentaron muy por encima de los promedios normales para la época del año, aunque inferiores a los observados la semana pasada. Los registros más altos oscilaron entre **28 y 30°C**. Se destaca corresponde a **Chovet**, en Santa Fe, con un registro de **31,2°C**. En tanto los valores mínimos fueron algo inferiores a los niveles medios históricos para el mes de abril, con un promedio general entre **7 y 9°C**. El valor más bajo registrado en la región fue de **5°C** y se midió en la localidad **Rojas**.

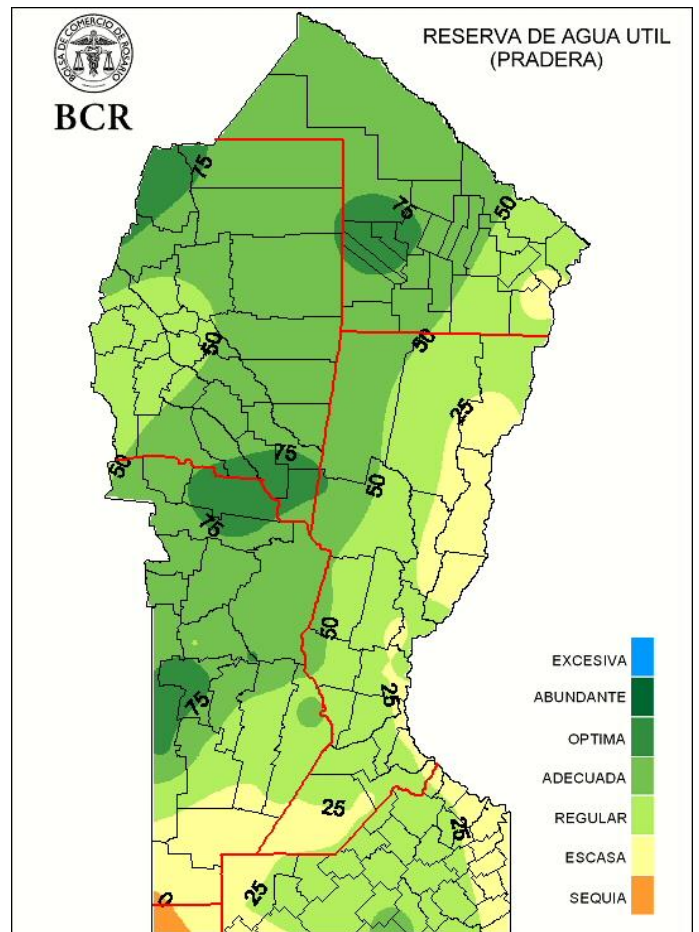
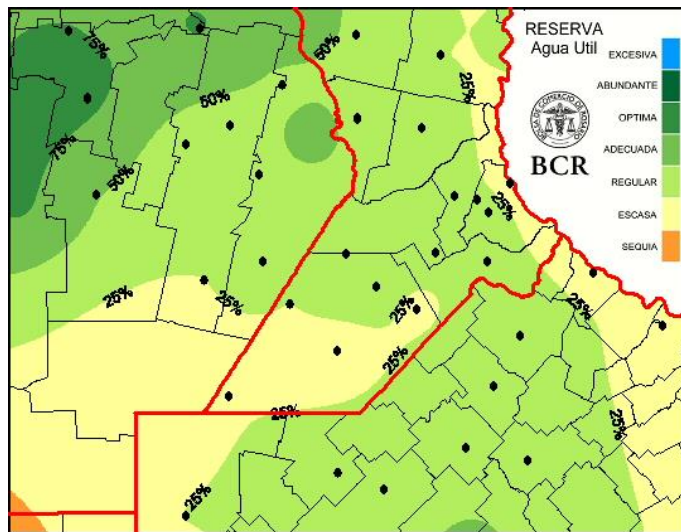
Con este panorama se observan condiciones de humedad edáfica entre adecuadas y regulares en la mayor parte de la región GEA. Aquellos sectores que mostraban excesos la semana pasada lograron reacomodarse por las escasas lluvias de los últimos siete días. La única zona que todavía mantiene reservas abundantes se concentra sobre el noroeste de la región GEA, donde las lluvias fueron muy importantes el periodo anterior. Para los próximos 15 días se necesitaría un promedio entre 40 y 60 mm en la mayor parte de la región para alcanzar buenas condiciones hídricas, salvo el sector noroeste, donde no se deberían recibir lluvias para seguir recomponiendo la situación.

GEA agradece el apoyo de las siguientes empresas





Semana al 11 de abril de 2019 - N° 601 - AÑO X - INFORME SEMANAL ZONA NUCLEO



Extensión GEA: O de Córdoba, N de Santa Fe, Santiago del E. y Chaco

“Condiciones normales o incluso por debajo para los montos totales de Abril ”

José Luis Aiello, Dr. en Cs. Atmosféricas

El mapa de reservas de agua en el suelo es claro en mostrar las buenas condiciones bajo las cuales se están desarrollando las tareas de cosecha. Los factores que van a determinar la provisión de lluvias sobre Argentina muestran, tal como lo hemos señalado en el informe anterior, condiciones normales o incluso por debajo de las normales para los acumulados del mes en curso.

GEA agradece el apoyo de las siguientes empresas



Guía Estratégica para el Agro
Tel: (54 – 341) 5258300 / 4102600
Internos: 1098 / 1099
E-mail: GEA_Guia@bcr.com.ar
www.bcr.com.ar/gea