



Semana al 19 de marzo de 2020 - N° 650- AÑO XI - INFORME SEMANAL ZONA NUCLEO

### El mal tiempo interrumpió la cosecha de maíz en el 35%

Hasta ahora fueron trilladas 520 mil ha maiceras con un rinde de 106 qq/ha. Ya empezaron a salir lotes que superan los 150 qq/ha en el oeste cordobés.

#### Semana sin lluvias

La presencia de un importante centro de alta presión ubicado sobre la porción central del país generará condiciones de tiempo estable durante toda la semana.

"Normalización del régimen de lluvias en la transición hacia el mes de abril", comenta José Luis Aiello, Dr. en Cs. Atmosféricas. Sin embargo, pueden haber complicado el estado de los suelos en el inminente inicio de las tareas de cosecha.

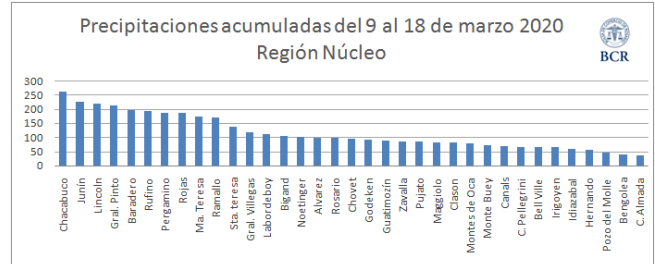
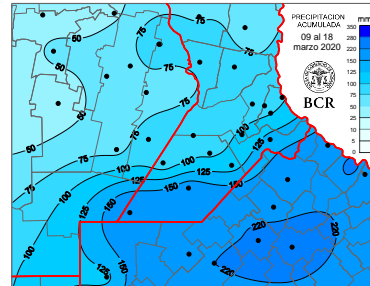
#### Se cosechó poco pero con buenos rindes: el promedio sube a 106 qq/ha

Las lluvias de esta semana detuvieron el avance de las cosechadoras maiceras, solo se trilló un 5%. Se llevan cosechadas unas 520 mil ha en la región. Pero de todos modos la cosecha maicera empieza a mostrar mejores rindes que suben el promedio de la región a 106 qq/ha. Parece que el oeste cordobés volverá a tener los mejores rindes de la región, en Monte Buey, dónde recién se está comenzando, ya empezaron a salir lotes que superan los 150 qq/ha. En Marcos Juárez, habrá que esperar a la próxima semana, hasta ahora solo se cosecharon lotes que fueron afectados por granizo con rindes de 80 a 100 qq/ha. La otra localidad que se destaca es Carlos Pellegrini. Allí, la cosecha está llegando al final con rindes promedio de 110 a 115 qq/ha y hay lotes que han alcanzado los 150 qq/ha. En el centro sur de Santa Fe ya se lleva un avance del 80%. En cambio, en el norte bonaerense y el este de Córdoba recién se comienza, la cosecha avanzó solo sobre el 10% del área cultivada.

#### Las lluvias volvieron: en solo 10 días dejaron 115 mm de promedio

Finalmente las lluvias alcanzaron a toda la región, pero la diferencia entre el norte y el sur de la región quedó

subrayada por una diferencia de 100 mm. En el norte de Buenos Aires los registros sobrepasan los 150 mm, en especial en el área de Chacabuco, Junín, Lincoln y Pinto con más de 200 mm. En Chacabuco el registro total de acumulados de los últimos 10 días dejó 260 mm. Hacia el norte y el oeste los registros caen drásticamente por debajo de los 100 mm y menos también: Colonia Almada quedó con solo 36 mm en Córdoba. En Santa Fe fue algo mejor, Carlos Pellegrini sumó 67 mm. Más allá de entorpecer la cosecha, estos milímetros empiezan a ser claves para para la próxima gran campaña triguera que se viene.



#### Soja: problemas de calidad y rindes muy desparejos

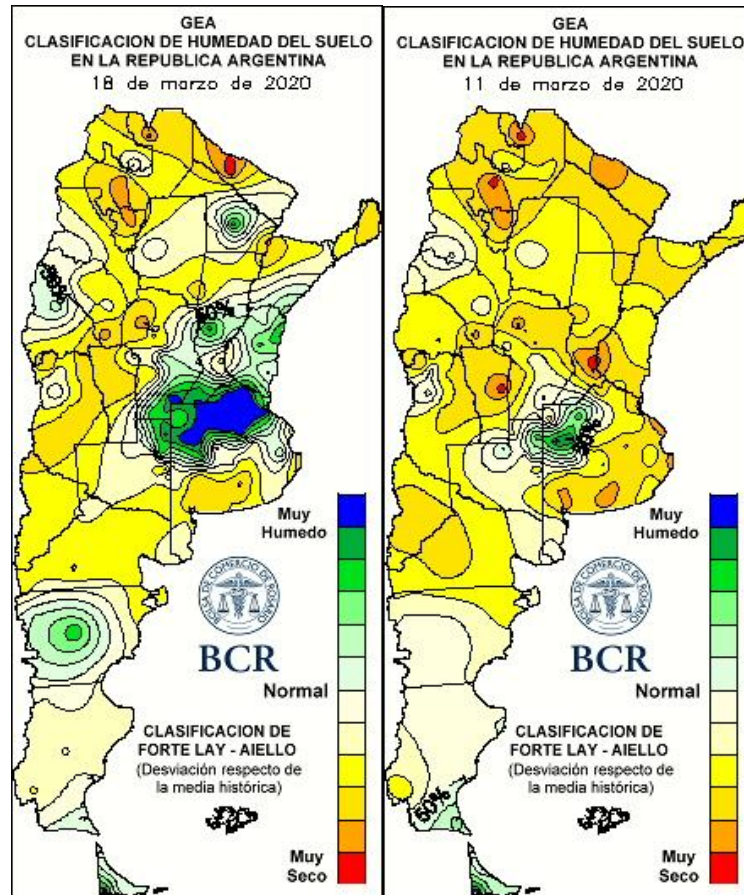
Fueron muy pocos los lotes que se han podido trillar en estos días, pero hay dos datos que preocupan: los rindes, que fluctúan entre 20 a 50 qq/ha, y la calidad, que es muy mala. Los primeros rindes de soja copian en gran medida la disponibilidad de agua que hubo en cada zona. En las zonas más castigadas los rindes rondan en 20 a 23 qq/ha y en las zonas donde llovió más están por encima de los 40 qq/ha, incluso alcanzado los 50 quintales. En cuanto a la calidad, las primeras partidas muestran granos chicos, quebrados y verdes, en una proporción importante: un 30 a 35%. Se tratan de lotes que finalizaron el ciclo abruptamente por la sequía. Habrá que ver el estado de los que han tenido una maduración más pareja, comentan los ingenieros.

GEA agradece el apoyo de las siguientes empresas

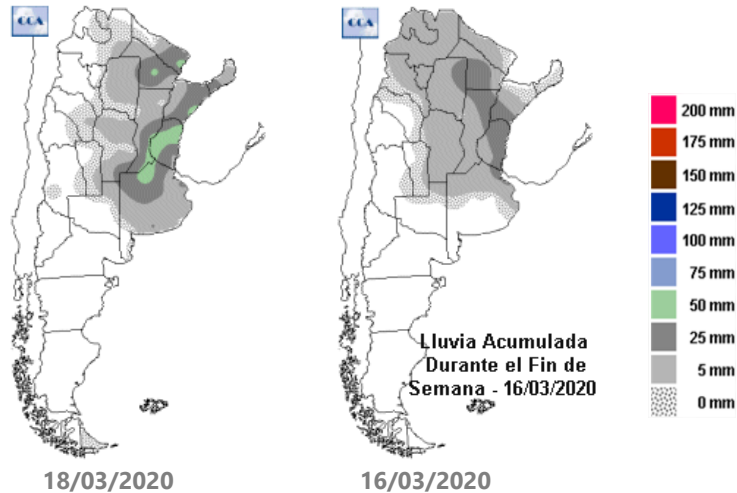




Semana al 19 de marzo de 2020 - N° 650- AÑO XI - INFORME SEMANAL ZONA NUCLEO



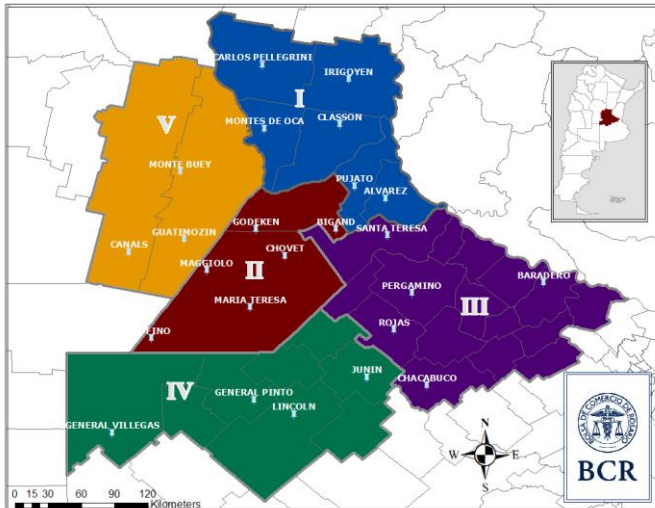
LLUVIAS DIARIAS A NIVEL NACIONAL



GEA agradece el apoyo de las siguientes empresas



## SUBZONAS Y RED DE ESTACIONES METEOROLÓGICAS GEA



### SUBZONA I

Muy avanzada, la trilla de maíz temprano en **El Trébol** alcanza un progreso del 90%. Sin embargo, por las lluvias de estos días se paralizó todo. Pero las cosechadoras dejaron muy buenos resultados: **los maíces promedian 120 qq/ha. Los máximos son de 140 qq/ha, los mínimos de 100 qq/ha.** Los técnicos mencionan que comenzó la cosecha de soja de primera. Los rindes medios son de 50 qq/ha, "fluctuando entre 48 y 52 quintales", refieren los técnicos.

Las cosechadoras de maíz avanzaron sobre el 60% de la superficie cultivada del corredor que une **Cañada de Gómez y Villa Eloísa**. "Salvo una zona que se extiende desde **el sur de Villa Eloísa a la costa de Carcarañá**, donde los rindes están alrededor de **85 qq/ha, el resto están por arriba del promedio; van de 103 a 138 qq/ha.** Se están cosechando los primeros lotes de soja de primera. **En las zonas más castigadas los rindes rondan en 20 a 23 qq/ha y en las zonas donde llovió más están en 42 qq/ha.**

Con rindes que estuvieron entre los 90 y los 150 qq/ha, la cosecha de maíz está llegando a su fin en **Carlos Pellegrini**. El promedio estuvo en torno a los 110 a 115 qq/ha, por encima de los años anteriores que estaba en 100 qq/ha. **Se están levantando los primeros lotes de soja de primera con rindes de 50 qq/ha pero con muy mala calidad de granos.** "Las primeras partidas muestran granos chicos quebrados y verde, en una proporción de un 30 - 35%. Y las últimas de este fin de semana con un 50% de granos verdes", mencionan los ingenieros. "Estamos cosechando los lotes que han finalizado el ciclo abruptamente, con la sequía que golpeó al final del ciclo", explican. Estiman que en la semana que viene se cosecharán lotes en mejor estado, "los que han tenido una maduración más pareja", indican.

### SUBZONA II

Por las lluvias y la alta humedad de los últimos días no se pudo avanzar demasiado con la cosecha de maíz temprano en **Bigand**. Se lleva trillado un **40%** de la superficie. **El rinde promedia los 100 qq/ha**, con máximos que llegaron a **130 quintales** y mínimos por debajo de **90**. "Existen diferencias importantes de acuerdo al régimen de lluvias. A igual tecnología, las zonas que recibieron menos agua obtienen **85 a 88 qq/ha**, pero en las tuvieron más, superan los **120 a 130 qq/ha**", indican los ingenieros. Todavía no empezó la cosecha de soja. Hay algún lote aislado que se trilla con promedio de **35 qq/ha**. La lluvia de esta semana detendrá las pérdidas en soja de segunda y mejorará el agua en el perfil para la siembra de la campaña fina, indican en el área.

### SUBZONA III

La cosecha de maíz temprano es aún incipiente en los alrededores de **Pergamino**. Los primeros lotes marcan rindes promedio de **100 qq/ha**; "solo las siembras en



Semana al 19 de marzo de 2020 - N° 650- AÑO XI - INFORME SEMANAL ZONA NUCLEO

**fechas muy tempranas han fracasado**", explican los ingenieros. **En general se espera una buena producción tanto en los maíces tempranos como en los tardíos.** La cosecha de soja de primera aun no comenzó. **Se estima que los rindes serán muy variables. En soja de segunda se proyectan rendimientos deficitarios, con un hasta 30% de la superficie que no podrá ser cosechada en los partidos de Colón y Pergamino.**

#### SUBZONA IV

Escaso avance de la cosecha de maíz, "si contamos las últimas tres lluvias la suma deja **211 mm** en la zona", explican los técnicos. Los pocos lotes que se pudieron levantar dejaron rindes entre los **90 y los 110 qq/ha**. No hay buenas expectativas para los tardíos y de segunda; los rindes esperados están entre los **40 y los 70 quintales**, explican en la zona. Se sumaron a esta breve tanda de recolección semanal algunos lotes más de sojas de primera con buenos resultados, oscilando en los **40 qq/ha**. Para el resto de los lotes se esperan rindes de hasta un 30% menos. En sojas de segunda, hay lotes con pronósticos realmente malos, **muchos no valdrá la pena cosecharlos y los mejores alcanzarían los 25 qq/ha**.

#### SUBZONA V

En la zona de **Marcos Juárez** arrancó la cosecha de maíces sembrados temprano. Algunos lotes afectados por granizo en floración dejaron marcas de 80 a 100 qq/ha, pero el fuerte de la cosecha arrancará la próxima semana. Los pocos lotes cosechados de soja sembrada, las del 20 de octubre al 5 de noviembre, **están arrojando rindes de 40 a 58 qq/ha**. Sin embargo, a pocos kilómetros, en la localidad de **Saira**, el retraso de la fecha de siembra de la oleaginosa hacia el 12 y 15 de noviembre marcará una caída en las expectativas de rindes de soja muy pronunciada.

Por la zona de **Arias, Alejo Ledesma, Cavanagh**, se avanzó muy poco con la cosecha maíz temprano, solo se

hicieron aquellos sembrados desde el 15 al 20 de septiembre. Los rindes marcan **100 qq/ha a 122 quintales**. Fueron afectados por la seca en floración. La soja aún espera en los lotes para ser cosechada.

En la zona de **Chilibroste** se escuchan rindes de maíz de **120 qq/ha**, en **Monte Buey 130 qq/ha**, donde destacan un lote puntual de **152 qq/ha**. En **Corral de Bustos** el maíz se alza con **130 a 135 qq/ha**.

GEA agradece el apoyo de las siguientes empresas





## INDICADORES CLIMÁTICOS

Lo que viene, el pronóstico para la semana próxima en la **región núcleo**

### Semana sin llluvias

**La presencia de un importante centro de alta presión ubicado sobre la porción central del país generará condiciones de tiempo estable durante toda la semana.**

*La estructura vertical de la atmósfera también generará condiciones de estabilidad, incluso inhibiendo el desarrollo de nubosidad sobre el centro del país. Se espera que esta situación se mantenga durante toda la semana, y recién comiencen a aparecer algunos cambios en el final del período de pronóstico.*

En cuanto a las marcas térmicas se prevé que se presenten en constante aumento a medida que avancen los días. En el comienzo las temperaturas se presentarán relativamente bajas, pero rápidamente comenzarán a ascender de manera progresiva, por lo que, durante los próximos días, los valores serán cercanos a los niveles normales estacionales pero, en el inicio de la próxima semana, se observarán registros superiores a los promedios para el mes de marzo.

La circulación del viento, durante la mayor parte de los próximos siete días, será del sector norte fomentando el aumento progresivo de la temperatura y su intensidad, en general, se mantendrá débil a moderada.

La cobertura nubosa será escasa. Se espera que sea una semana soleada, con poca presencia de nubes. Si bien el viento norte sostenido favorecerá el ingreso de humedad a la zona GEA, la misma no será demasiado significativa, por lo que las condiciones permanecerán estables toda la semana.

Lo que pasó con el clima en la última semana en la **región núcleo**

## Lluvias intensas sobre el noreste bonaerense

**Entre los datos más destacados se puede mencionar la localidad de Chacabuco, con un total de 132,4 mm, como Ramallo, con 116,2 mm y Pergamino, con 109 mm.**

En el sur de Santa Fe sobresale Rufino con 101 mm. Sobre las franjas norte y oeste de la región GEA las lluvias fueron menores, con un promedio entre 40 y 60 mm.

En cuanto a las marcas térmicas, volvieron a registrarse valores muy elevados, especialmente momentos previos a las intensas precipitaciones. Las temperaturas máximas semanales se ubicaron, en promedio, entre 36°C y 38°C, manteniéndose similares a las de la semana pasada. Las más elevadas del período se concentraron sobre el norte de GEA, y el mayor registro fue de 39,3°C, en la localidad de Pozo del Molle. Las marcas mínimas se presentaron dentro de los niveles históricos para el mes de marzo, ya que los valores oscilaron entre 13 y 15°C, siendo levemente inferiores a los medidos la semana anterior. El valor más bajo de la región fue de 11,6°C y se midió en Junín.

Con este panorama, se puede observar que las condiciones de humedad del suelo han aumentado notablemente en toda la zona GEA, con sectores que presentan importantes excesos, pero con una amplia porción con características óptimas o adecuadas luego de las intensas lluvias recibidas. Sólo sobre el extremo norte de la zona GEA quedan sectores con reservas escasas, pero el área implicada es muy acotada.

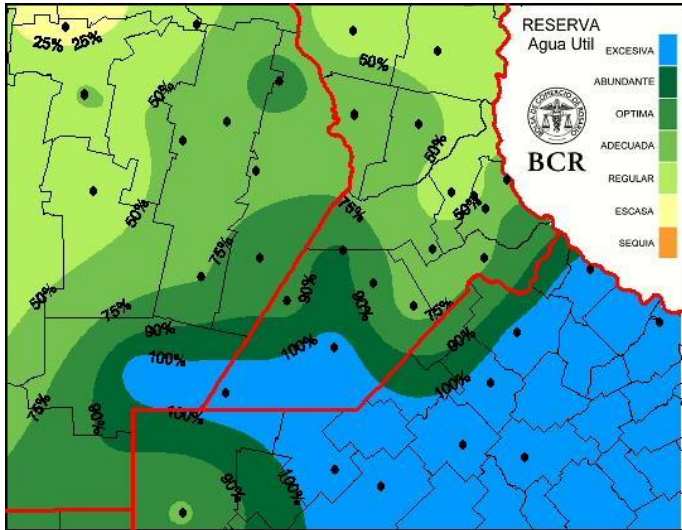
Para los próximos 15 días la demanda de agua se presenta nula sobre la franja norte de Buenos Aires, ya que los excesos observados se reacomodarían al no recibir lluvias. En tanto, sobre la franja norte de GEA, las lluvias necesarias oscilan entre los 20 y 40 mm para alcanzar niveles óptimos de humedad edáfica.

GEA agradece el apoyo de las siguientes empresas





Semana al 19 de marzo de 2020 - N° 650- AÑO XI - INFORME SEMANAL ZONA NUCLEO



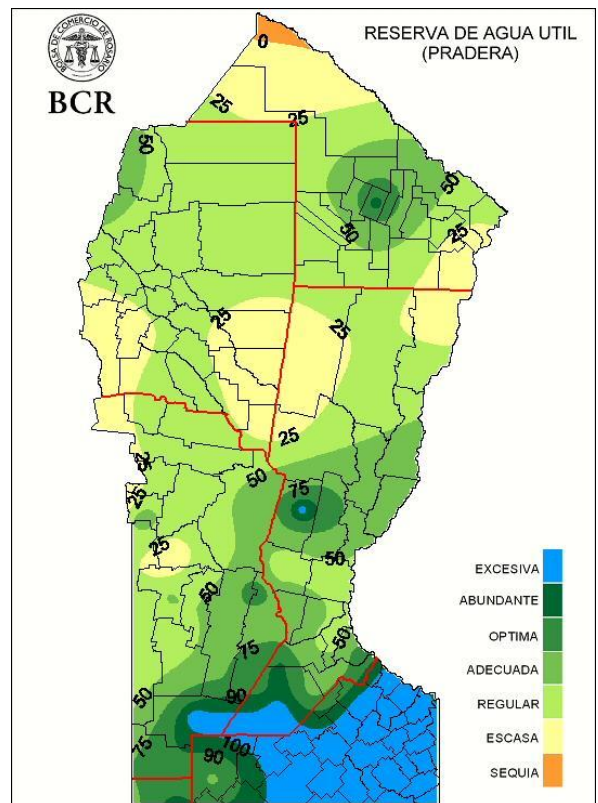
distribución pluvial tuvo un efecto similar en el balance hídrico, mejorando la condición de las reservas en el norte del país pero dejando importantes excesos sobre el norte de Buenos Aires, sudoeste de Santa fe y sudeste de Córdoba. Este esperado cambio de la oferta pluvial parece indicar el inicio de una normalización del régimen de lluvias en la transición hacia el mes de abril, lamentablemente, en muchos casos, especialmente para los cultivos de segunda implantación, el alivio podría haber llegado tarde. Seguramente contar actualmente con una adecuada oferta de agua puede mejorar las condiciones generales, pero plantea un interrogante en aquellos lugares donde precipitaciones más que abundantes pueden haber complicado el estado de los suelos en el inminente inicio de las tareas de cosecha.

Extensión GEA: O de Córdoba, N de Santa Fe, Santiago del E. y Chaco

## Normalización del régimen de lluvias en la transición hacia el mes de abril

José Luis Aiello, Dr. en Cs. Atmosféricas

Tal como mencionamos en el informe de la semana anterior, el sistema de alta presión que se hallaba afianzado sobre el continente desde la segunda quincena de febrero hasta la primera semana de marzo se dispersó permitiendo el avance de los sistemas frontales. Este cambio en la dinámica atmosférica generalizó las lluvias ampliando tanto su volumen como su distribución. Si bien esto permitió que las zonas más relegadas hacia el norte del país quebraran la prolongada ausencia de precipitaciones, los valores acumulados durante los últimos siete días en esos sectores pueden considerarse más bien moderados ya que se mantuvieron entre los 20 y los 50 milímetros. La excepción fue el centro sur del Chaco donde esos registros prácticamente se duplicaron. Muy distinto fue lo ocurrido en el centro de la región pampeana ya que en esa zona, además de ampliar su área de cobertura, las lluvias mantuvieron y potenciaron la intensidad inicial llevando los acumulados semanales a marcas por encima de las medias históricas y en algunos casos, sobre el noreste de Buenos Aires, a montos incluso superiores a los 200 milímetros. Esta dispar



GEA agradece el apoyo de las siguientes empresas

