

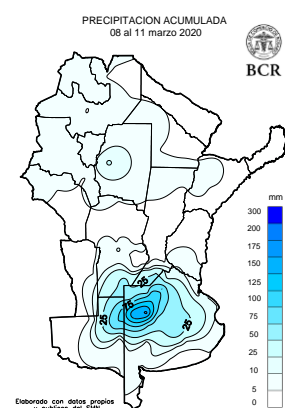


La producción de soja cae a 51,5 Mt

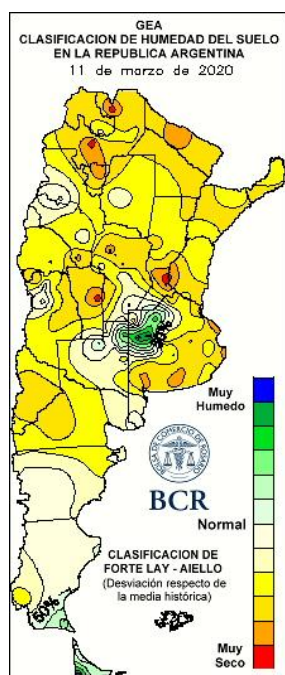
La sequía recorta la producción de soja en 3,5 Mt respecto de hace un mes. Con 23 días sin lluvias importantes, la oleaginosa pierde un 6,3% de volumen.

Soja 2019/20

Las lluvias de las últimas jornadas no alcanzan para frenar la caída de rindes en soja



Hay buenas noticias para el noroeste de Buenos Aires y La Pampa: volvieron a recibir lluvias, aunque el evento ha sido desparejo y muy variable. Las tormentas han hecho foco en **Pehuajó y Trenque Lauquen, dejando 146 y 140 mm** acumulados, respectivamente. Pero más allá de esta área productiva de Pehuajó que recibió esta gran recarga de agua, los montos de lluvias caen por debajo de 25 mm. En el resto de la región pampeana, la falta de agua sigue vigente, **van 23 días sin lluvias importantes**. La imagen actualizada al miércoles 11 de marzo, es elocuente, y **muestra el avance de la desecación pese a las últimas tormentas**.



El centro de alta presión que mantuvo sin precipitaciones todo este último tiempo, e incluso limitó desde antes a la franja este del país, empezó a desplazarse. Se esperan en las próximas jornadas lluvias con valores moderados. Se sigue con mucha atención la evolución de

la tormenta, **pero el impacto de la sequía, sobre todo en soja de segunda, ya condiciona los guarismos de la cosecha nacional**.

La sequía se cobra un 6,3% del volumen estimado hace un mes

Queda detrás la posibilidad de alcanzar 55 Mt como se estimaba en febrero. El ciclo de la soja volvió a sufrir un revés en las condiciones climáticas y a partir de la tercera semana de febrero afrontó condiciones extremadamente secas. **Con suelos que se han quedado sin reservas en los casos de soja de segunda, este ha sido el cultivo más afectado**. Se estima que la falta de agua malogrará **510 mil ha**, que en gran se tratan de cuadros de sojas de segunda. Tras el crecimiento del área triguera, la soja de segunda ocupa este año casi **5,6 M de ha**, o sea el **32%** de las **17,3 M** de ha de la oleaginosa en Argentina. Por eso, la caída de rindes se hace sentir sobre los promedios, sobre todo en la franja este de Argentina, **ya que en buena parte de la región pampeana se estiman rindes en soja de segunda que podrían quedar por debajo de los 15 a 25 qq/ha**. Con este nuevo panorama, el rinde nacional promediaría **30,7 qq/ha, 1,7 quintales menos** que en el informe anterior. Por lo tanto, la producción de soja se estima en **51,5 Mt**.

Santa Fe, Entre Ríos y La Pampa, las provincias donde más caen los rindes de soja

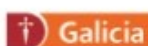
Campaña de Soja 2019/20

GEA - Guía Estratégica para el Agro, BCR

	Superficie		Rinde	Producción Nacional
	Sembrada	Sup. Cosechada		
Nacional	17,30 M ha	16,79 M ha	30,7 qq/ha	51,5 Mt
	Sup. Sembrada	Rinde estimado 12-02-2020	Rinde estimado 11-03-2020	Producción
Buenos Aires	5,59 M ha	32,3 qq/ha	30,7 qq/ha	16,56 Mt
Córdoba	4,62 M ha	35,0 qq/ha	33,8 qq/ha	15,39 Mt
Santa Fe	2,98 M ha	37,0 qq/ha	34,3 qq/ha	9,88 Mt
Entre Ríos	1,15 M ha	27,0 qq/ha	23,0 qq/ha	2,56 Mt
La Pampa	0,51 M ha	26,7 qq/ha	22,7 qq/ha	1,10 Mt
Otras prov.	2,45 M ha	25,7 qq/ha	25,6 qq/ha	6,00 Mt

Aclaración: la sumatoria de cada variable provincial puede no coincidir con el total por efecto del redondeo de cifras.

GEA agradece el apoyo de las siguientes empresas





A nivel provincial, las caídas en los rindes en soja que se reflejan en este último mes son graves. **Santa Fe perdió casi 3 quintales y pasa a 34,3 qq/ha.** En gran parte, el impacto está dado por el daño que han sufrido los cultivos en el sudeste provincial. Entre Ríos retrocede en 4 quintales, obtendría 23 qq/ha; La Pampa, 4,1 qq/ha. **Pero en términos de volumen, la mayor caída de la oleaginosa está en Buenos Aires donde se recorta 1,13 Mt y en Santa Fe, con un descuento de 1 Mt respecto a lo estimado en febrero. Córdoba les sigue con una pérdida de 660 mil Tn.**

Soja: Chaco y Santiago ahora en jaque por la falta de agua

Tras el diluvio en Gancedo —300 mm que cayeron en una jornada y dejaron **pérdidas de área productiva**—, ahora es la falta de agua lo que condiciona el desarrollo de la soja en la provincia de Chaco. El norte es la zona más afectada como sucede en Pampa del Infierno. En Chaco y Santiago del Estero los cultivos tuvieron un gran desarrollo que ahora les juega en contra a la hora de resistir la gran desecación que sufren en pleno llenado de granos. Con esta falta de agua y las altas temperaturas actuales, **cada día que pasa se pierden kilos de rinde.** Es fundamental la llegada de lluvias en el corto plazo para sostener las expectativas provinciales que hoy están en torno a los 28,5 y 27,5 quintales, respectivamente.

Maíz 2019/20

Los buenos resultados de los maíces tempranos afirman una producción de 50 Mt

Las labores de cosecha comenzaron con gran velocidad este año y ya superan el **7%** de avance a nivel nacional, con una carrera similar a la de marzo del 2018, en la que se alcanzaba el 8%. **En la región núcleo la actividad de recolección muestra valores de rindes de 90 a 120 qq/ha.**

Los números de rinde de las siembras tardías siguen en vilo a la espera de nuevas lluvias y podrían afectar negativamente los guarismos de los rindes provinciales. Los maíces tardíos transitan etapas críticas pero en el oeste de la región Pampeana, donde mayor participación tienen, cuentan con mejores condiciones ambientales. **Aparte, la cosecha de los lotes tempranos arroja muy buenas cifras que podrían compensar las pérdidas de los tardíos.**

Por eso se mantienen sin cambios las cifras para maíz del mes pasado, afirmando que la campaña maicera 2019/20 alcanzaría con 50 millones de toneladas de producción su segundo mejor nivel productivo. De esta manera, el rinde nacional sigue estimado en 82,0 qq/ha. El número de producción se compone también de un nivel de siembra de 7,11 M de ha y una superficie destinada a grano comercial de 6,11 M de ha.

El detalle puede verse en la tabla que sigue, tomándose para Entre Ríos los números de SIBER, de la Bolsa de Cereales de Entre Ríos.

Campaña de Maíz 2019/20

GEA - Guía Estratégica para el Agro, BCR

Superficie Sembrada	Sup. Cosechada	Rinde	Producción Nacional
7,11 M ha	6,11 M ha	82,0 qq/ha	50 Mt
	Sup. Sembrada	Rinde estimado 11-03-2020	Producción
Buenos Aires	1,77 M ha	86,7 qq/ha	12,80 Mt
Córdoba	2,40 M ha	88,6 qq/ha	19,25 Mt
Santa Fe	0,87 M ha	98,3 qq/ha	7,64 Mt
Entre Ríos	0,40 M ha	62,0 qq/ha	2,33 Mt
La Pampa	0,33 M ha	73,5 qq/ha	1,40 Mt
Otras prov.	1,34 M ha	59,5 qq/ha	6,63 Mt

Aclaración: la sumatoria de cada variable provincial puede no coincidir con el total por efecto del redondeo de cifras.