



## Las recientes lluvias afirman una campaña de 46 M Tn en maíz

Gracias a las lluvias de los últimos días, la primera estimación nacional del cereal "sólo" se ajustó a la baja en 2 Mt frente a lo que se esperaba un mes atrás. Entre Ríos, Santa Fe, Córdoba y norte bonaerense son los distritos más golpeados por las pérdidas.

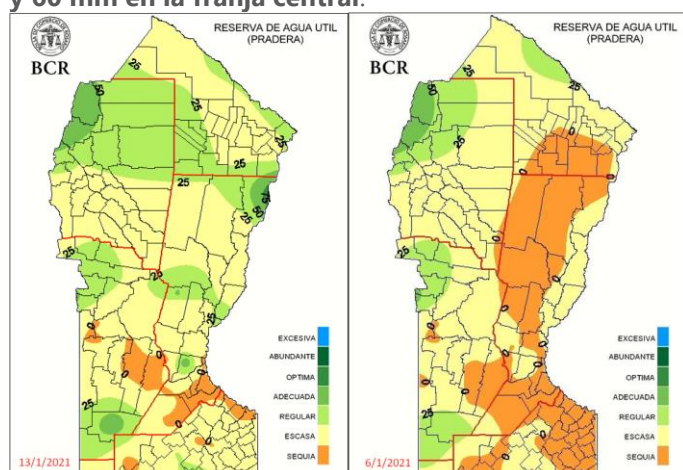
### Maíz 2020/2021

El evento de lluvias que comenzó el jueves 8 de enero y se extendió hasta el 12 enero fue un punto de giro para la campaña maicera. Sí no se hubiese producido, la estimación de maíz argentina habría caído 1,2 Mt más respecto de los guarismos que aquí se presentan. Las lluvias detuvieron la caída de rinde y pusieron piso a la productividad unitaria de los maíces tempranos. La franja central estaba atravesando el llenado con escasas a nulas reservas en los suelos y las lluvias que se dieron desde el 20 de diciembre flanqueaban la región pampeana, dejando algunos milímetros en algunas zonas, pero sin alcanzar a la región. **Esto estaba afectando a Entre Ríos, Santa Fe, buena parte de Córdoba —sobre todo el centro y el este— junto con el norte bonaerense. Los 4 días de tormentas dejaron entre 30 y 60 mm en la franja central.**

Existe una nueva posibilidad de lluvias, que podría afianzar el escenario productivo en los próximos días. El Dr. Aiello señala que "los pronósticos indican sobre el centro del país nuevos desarrollos pluviales a partir del próximo viernes". Este cambio de escenario productivo permite estimar el rinde nacional del maíz en **75,5 qq/ha**, 1 quintal por debajo del promedio de los últimos 5 años. La siembra de maíz cayó con respecto al último ciclo en un 2,3 % y se estima el área comercial cosechada en 6,1 M ha. **Con estas cifras, la primera estimación hecha sobre la condición del cultivo muestra una producción de 46 Mt.** Se trataría de la segunda mejor marca productiva, quedando un **10,6% por debajo del récord del 2018/19 y de la 2019/20, ambas con 51,5 Mt.** Sin embargo, las próximas 3 semanas son muy importantes. Con las condiciones medio ambientales de los próximos meses para las siembras tardías, se determinarían los ajustes sobre las cifras de rinde y producción.

### El maíz en Santa Fe cae casi 11 quintales respecto del año pasado

El año pasado la provincia se alzó con el mejor promedio de rindes provinciales, con 98,3 qq/ha. Esta vez vuelve a ser cabeza de pelotón, pero con una marca muy diferente ya que se estima un rinde de **87,4 qq/ha y 1,24 Mt menos de producción que el ciclo pasado; o sea, una caída del 16% en producción.** Le sigue la provincia de Buenos Aires con 81 qq/ha, rendimiento que cae sobre la marca del año anterior en casi 5 quintales, traduciéndose en casi 800.000 t. Córdoba le pisa los talones con 80,5 quintales, por lo que, **en términos productivos, el territorio cordobés sufriría una merma de 1,36 Mt (7%) respecto del año pasado.**



GEA agradece el apoyo de las siguientes empresas





## Campaña de Maíz 2020/21

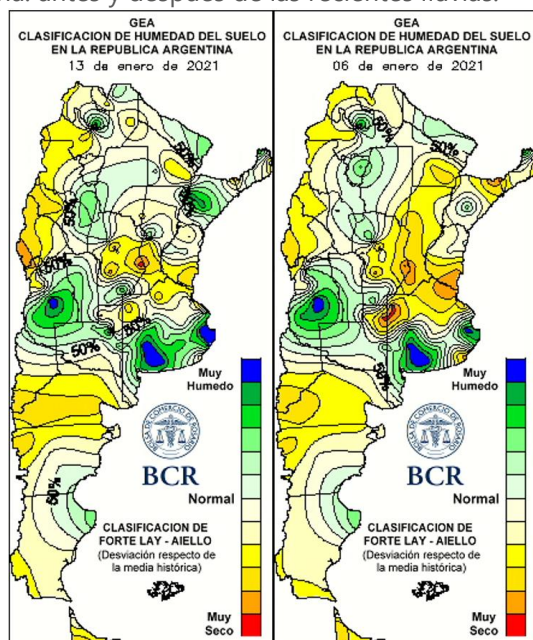
GEA - Guía Estratégica para el Agro, BCR

Superficie Sembrada	Sup. Cosechada	Rinde	Producción Nacional
7,1 M ha	6,1 M ha	75,5 qq/ha	46 Mt
	Sup. Sembrada	Rinde	Producción
Buenos Aires	1,76 Mt	81,0 qq/ha	11,88 Mt
Córdoba	2,52 Mt	80,5 qq/ha	18,45 Mt
Santa Fe	0,82 Mt	87,4 qq/ha	6,40 Mt
Entre Ríos	0,38 Mt	68,0 qq/ha	2,41 Mt
La Pampa	0,31 Mt	60,4 qq/ha	1,03 Mt
Otras prov.	1,30 Mt	54,2 qq/ha	5,83 Mt

Aclaración: la sumatoria de cada variable provincial puede no coincidir con el total por efecto del redondeo de cifras.

## Soja 2020/2021

El regreso de las lluvias es una gran noticia para la oleaginosa. Se espera completar las siembras pendientes en esta semana —420 mil ha— y terminar la siembra de un área de intención de 17,3 millones de hectáreas para la campaña 2020/2021. En la imagen se muestran dos mapas de reservas de agua en suelo con diferencia de una semana: antes y después de las recientes lluvias.



Con la llegada de lluvias hay un repunte del crecimiento de la soja sobre todo en las zonas postergadas por las lluvias de la región centro. Si bien se necesitan más milímetros, las sojas ya muestran signos de reacción. **Habrà que ver si los milímetros alcanzan para revertir la problemática generalizada de plantas con pocos entrenudos y mucho más cortos que en otras campañas y con grandes dificultades para cerrar el entresurco.** Lo malo de esta campaña es que la deuda de agua que ha dejado la sequía del 2020 sigue presente. Según comenta el Dr. Aiello: "el hecho de que valores tan significativos de precipitación no alcancen para mejorar sustancialmente las reservas de agua útil es un claro indicador de la gran magnitud del déficit". Pero, también señala que **se mantiene un importante calentamiento del Océano Atlántico que puede seguir moderando los efectos deficitarios de la Niña en las próximas semanas. En estas condiciones, el escenario proyectado se reduce a un horizonte productivo de 47 Mt de soja para el ciclo 2020/2021.**

## Trigo 2020/2021

### Campaña de Trigo 2020/21

GEA - Guía Estratégica para el Agro, BCR

	Superficie Sembrada	Sup. Cosechada	Rinde	Producción Nacional
Nacional	6,56 M ha	5,95 M ha	28,6 qq/ha	17,0 Mt
	Sup. Sembrada	Rinde estimado 16-12-2020	Rinde estimado 13-01-2021	Producción
Buenos Aires	2,81 M ha	37,5 qq/ha	<b>39,5 qq/ha</b>	<b>10,75 Mt</b>
Córdoba	1,20 M ha	15,3 qq/ha	15,3 qq/ha	1,55 Mt
Santa Fe	1,19 M ha	21,5 qq/ha	21,5 qq/ha	2,36 Mt
Entre Ríos	0,52 M ha	26,0 qq/ha	26,0 qq/ha	1,31 Mt
La Pampa	0,33 M ha	23,8 qq/ha	23,8 qq/ha	0,69 Mt
Otras prov.	0,51 M ha	12,4 qq/ha	12,4 qq/ha	0,40 Mt

Aclaración: la sumatoria de cada variable provincial puede no coincidir con el total por efecto del redondeo de cifras.

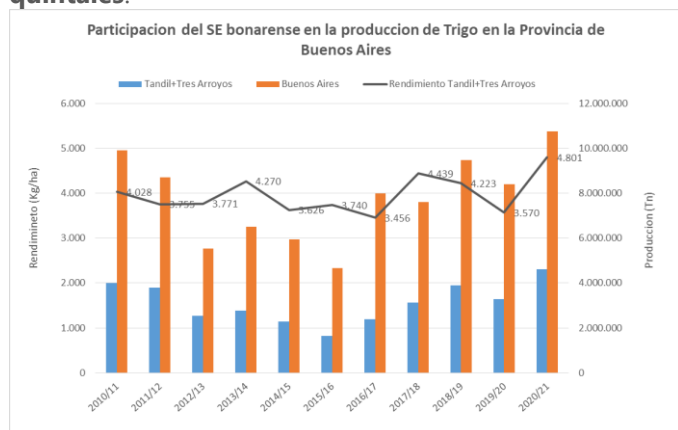
**El final de la cosecha triguera cierra con una excelente noticia: hubo rindes récord en el SE bonarense y la producción triguera sube a 17 Mt.** Se esperaba una muy buena cosecha, pero **los resultados fueron superadores:**

GEA agradece el apoyo de las siguientes empresas

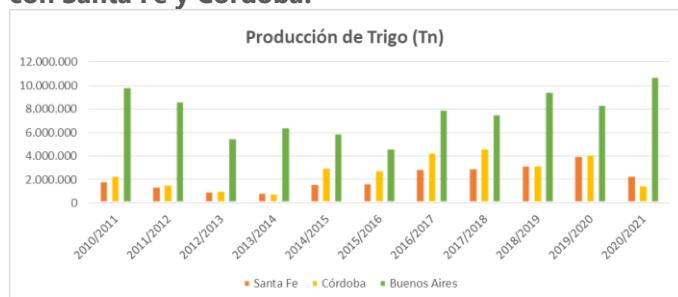




la amplia zona productiva de Tandil cierra la trilla con 50 qq/ha de promedio y en la de Tres Arroyos, con 46,5 quintales.



Hubo otros ajustes menores sobre la provincia de Buenos Aires, pero el impacto del SE bonaerense es capital y permite subir el rinde de la provincia 2 quintales más que hace un mes. **El SE bonaerense este año es responsable del 47% del trigo que produjo la provincia de Buenos Aires. De esta manera, Buenos Aires logra un récord productivo con 10,7 Mt contrastando enormemente con Santa Fe y Córdoba.**



GEA agradece el apoyo de las siguientes empresas

