



Guía Estratégica para el Agro

Lluvias más que oportunas en el SE cordobés, recibió entre 30 y 60 mm

7 días atrás, los maíces tempranos entraban en floración en Córdoba con los suelos en rojo, lotes en condiciones regulares y una necesidad urgente de 50 mm. Llegó el alivio, pero sigue habiendo necesidad de más agua. ¿Serán estas las últimas lluvias ...?

7 días atrás, los maíces tempranos entraban en floración en Córdoba con los suelos en rojo, lotes en condiciones regulares y una necesidad urgente de 50 mm. Llegó el alivio, pero sigue habiendo necesidad de más agua. ¿Serán estas las últimas lluvias importantes del 2020?

El SE de Córdoba, el área más beneficiada por las lluvias

“Necesitamos agua en forma inmediata para no perder potencial de rinde. Creemos que ya se perdió algo, un 20% del área está en estado regular”, alertaban los ingenieros de Marcos Juárez hace una semana. **Las reservas de agua para pradera permanente mostraban en el este de la franja central del país el mayor grado de desecación.** Pero las tormentas que se desarrollaron entre el 17 y el 21 de diciembre acumularon de **30 a 60 mm en el 40% del territorio cordobés** del lado este. En el sector oeste solo hubo de 10 a 15 mm. **Las lluvias llegaron en el momento justo a una de las provincias más castigadas por la sequía que se ha extendido a lo largo del 2020.** También se destaca el aporte clave de **30 a 40 mm en el sur de Santa Fe**, que sufría una situación similar. Pero solo el 23% del territorio Santafesino contó con acumulados por encima de los 30 mm.



BOLSA
DE COMERCIO
DE ROSARIO

 www.facebook.com/BCROficial

 twitter.com/bcrprensa


 es.linkedin.com/BCR

 www.instagram.com/BCR

 www.youtube.com/BolsadeRosario

 BOLSA DE COMERCIO DE ROSARIO
Córdoba 1402 - S2000AWW

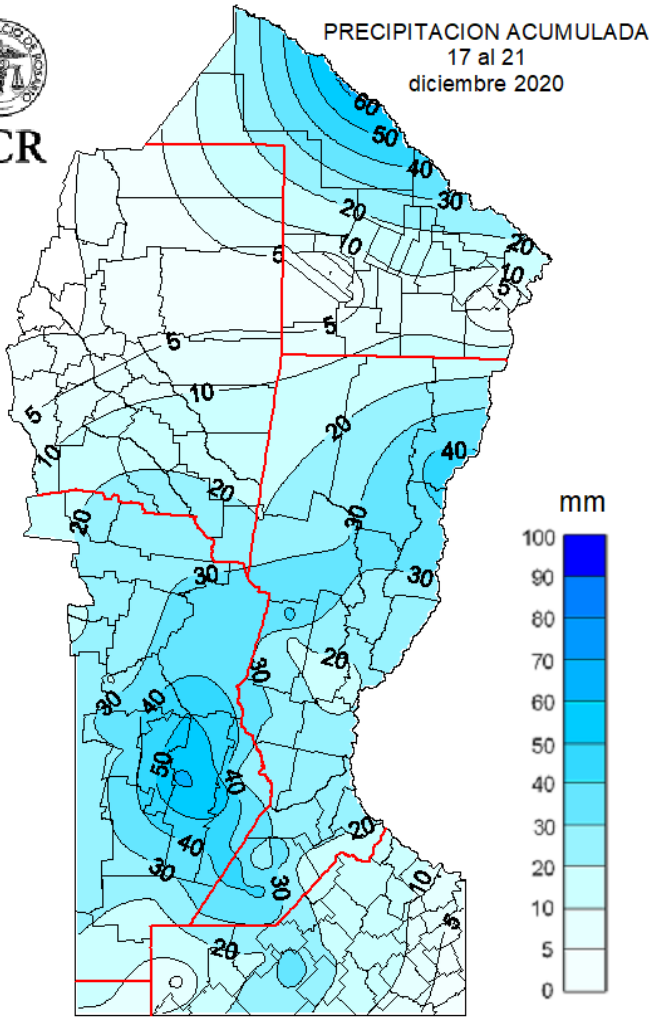
 TELÉFONO
(54 341) 5258300 / 4102600

 EMAIL
contacto@bcr.com.ar

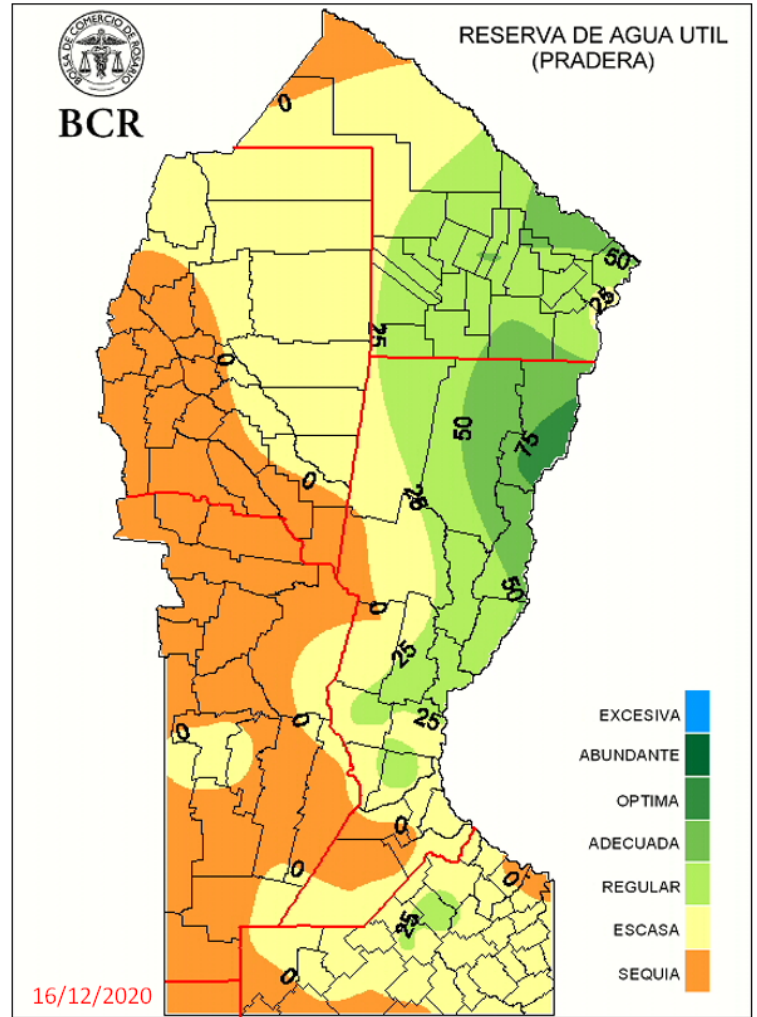
 WWW
bcr.com.ar



BCR



BCR



¿Qué paso en el resto del país?

En **Buenos Aires** las lluvias más importantes de los últimos 5 días estuvieron en el oeste, con acumulados de 20 a 30 mm. El sudeste bonaerense recibió cerca de 20 mm. La zona de Saladillo junto al NE fueron dejadas de lado por las precipitaciones con acumulados inferiores a los 10 mm. En **La Pampa**, a pesar de que las tormentas de desarrollaron con mucha violencia—**vientos de más de 100 km/h y granizo**— dejaron poca agua: los acumulados estuvieron en el orden de los 10 a 15 mm. El NEA ha sido otro de los sectores favorecidos: **Corrientes (Montes Casero sumó casi 60 mm), Formosa (90 mm en Las Lomitas), Misiones y Entre Ríos** recibieron lluvias por encima de los 40 mm.

¿Serán estas las últimas lluvias importantes del 2020 para la región central?

Por ahora, los modelos responden que **sí, que serán las últimas**. En este momento clave, el sector se pregunta con gran preocupación cómo seguirá el régimen de lluvias de los próximos 15 días en Argentina. **Las**



BOLSA
DE COMERCIO
DE ROSARIO

f www.facebook.com/BCROficial

t twitter.com/bcrgrensa

in [es.linkedin.com/BCR](https://es.linkedin.com/company/BCR)

@ www.instagram.com/BCR

Y www.youtube.com/BolsadeRosario

BOLSA DE COMERCIO DE ROSARIO
Córdoba 1402 - S2000AWW

TELÉFONO
(54 341) 5258300 / 4102600

EMAIL
contacto@bcr.comar

WWW
bcr.comar



previsiones son muy buenas para Brasil y el norte Argentino, pero por lo pronto, en el corto plazo, se espera un período de alta estabilidad en la región núcleo.

